

RELAÇÃO DO AÇO - VIGAS NÍVEL 1 TETO

AÇO	N	DIAM (mm)	QUANT	C.UNIT (cm)	C.TOTAL (cm)
CA60	1	5.0	308	65	20020
CA50	2	5.0	59	75	4425
	3	6.3	4	569	2276
	4	6.3	4	344	1376
	5	6.3	1	198	198
	6	6.3	1	378	378
	7	6.3	2	344	1888
	8	8.0	4	590	2360
	9	8.0	1	222	222
	10	8.0	2	323	646
	11	8.0	4	273	1092
	12	8.0	2	304	608
	13	8.0	2	305	610
	14	8.0	2	319	638
	15	8.0	1	469	469
	16	8.0	2	978	1956
	17	8.0	1	221	221
	18	8.0	4	943	3772
	19	8.0	2	988	1996
	20	8.0	2	986	1972

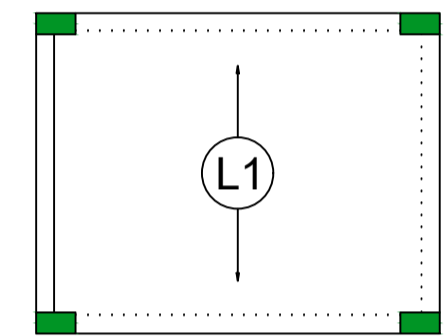
RESUMO DO AÇO

AÇO	DIAM (mm)	C.TOTAL (m)	PESO + 0% (kg)
CA50	6.3	61.2	15
CA60	8.0	165.6	65.3
CA60	5.0	244.5	37.7

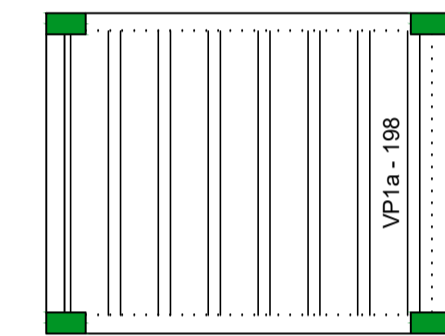
PESO TOTAL (kg)
CA50 80.3
CA60 37.7

Volume de concreto (C-20) = 1.78 m³
Área de forma = 32.67 m²

ATENÇÃO:
Prever armaduras de esperas e respectivos pilares de amarração das paredes laterais junto ao telhado (oitão), conforme método construtivo empregado.
Prever eventuais estruturas adicionais de pilares e viga para o telhado, conforme método construtivo empregado.



Armação positiva das lajes do pavimento Nível 1 Teto escala 1:50



Planta de vigotas pré-moldadas escala 1:50

RELAÇÃO DO AÇO - PILARES NÍVEL 1 TETO

13xP1

AÇO	N	DIAM (mm)	QUANT	C.UNIT (cm)	C.TOTAL (cm)
CA60	1	5.0	299	71	21229
CA50	2	10.0	52	267	13884

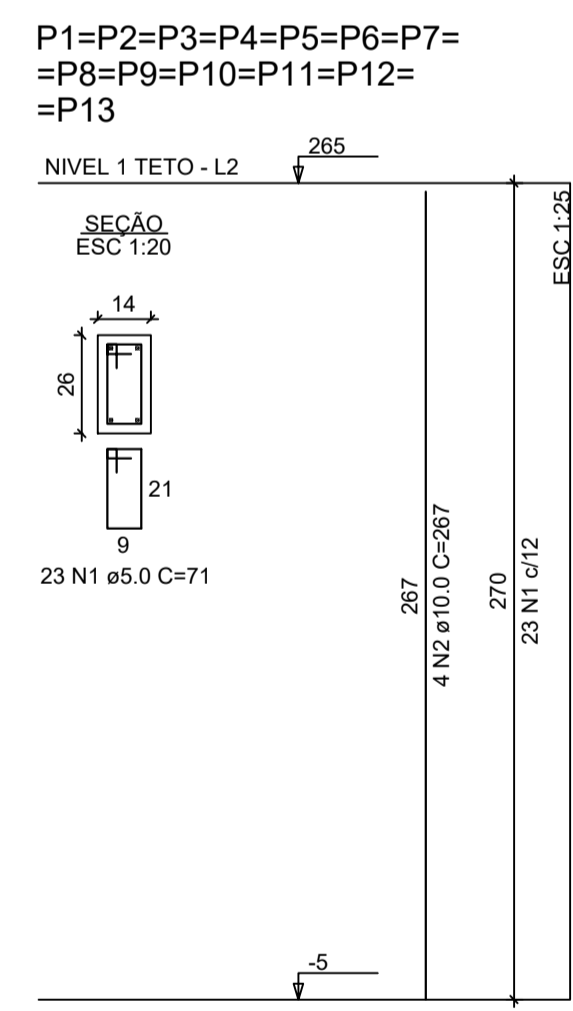
RESUMO DO AÇO

AÇO	DIAM (mm)	C.TOTAL (m)	PESO + 0% (kg)
CA50	10.0	138.8	85.6
CA60	5.0	212.3	32.7

PESO TOTAL (kg)
CA50 85.6
CA60 32.7

Volume de concreto (C-20) = 1.28 m³
Área de forma = 28.08 m²

Volume de concreto (C-20) = 1.28 m³
Área de forma = 28.08 m²



CONTRATADA: CONTINENTAL ASSESSORIA

CONTRATANTE: PREFEITURA MUNICIPAL DE CLARO DOS POÇÕES

RESPONSÁVEL TÉCNICO: SUHELLEN CANÁRIA DE SOUZA SARAIVA

RESPONSÁVEL LEGAL: PREFEITO(A) MUNICIPAL DE CLARO DOS POÇÕES

CONSTRUÇÃO DE 20 UNIDADES HABITACIONAIS NO MUNICÍPIO DE CLARO DOS POÇÕES-MG

DESCRIÇÃO: DETALHAMENTO DOS ELEMENTOS ESTRUTURAIS DAS VIGAS, PILARES, QUADROS DE AÇO E LAJES.

ENDEREÇO DA OBRA: 20 UH NO BAIRRO VISTA ALEGRE

MUNICÍPIO: CLARO DOS POÇÕES-MG DATA INICIAL: 05 DE NOVEMBRO DE 2023

FASE DO PROJETO: INICIAL ART/RRT: MG20254340201 DATA DA REV.:

REFERÊNCIA DO PROJETO: CLA-0198 ESCALA: INDICADAS Nº REVISÃO: 03/03