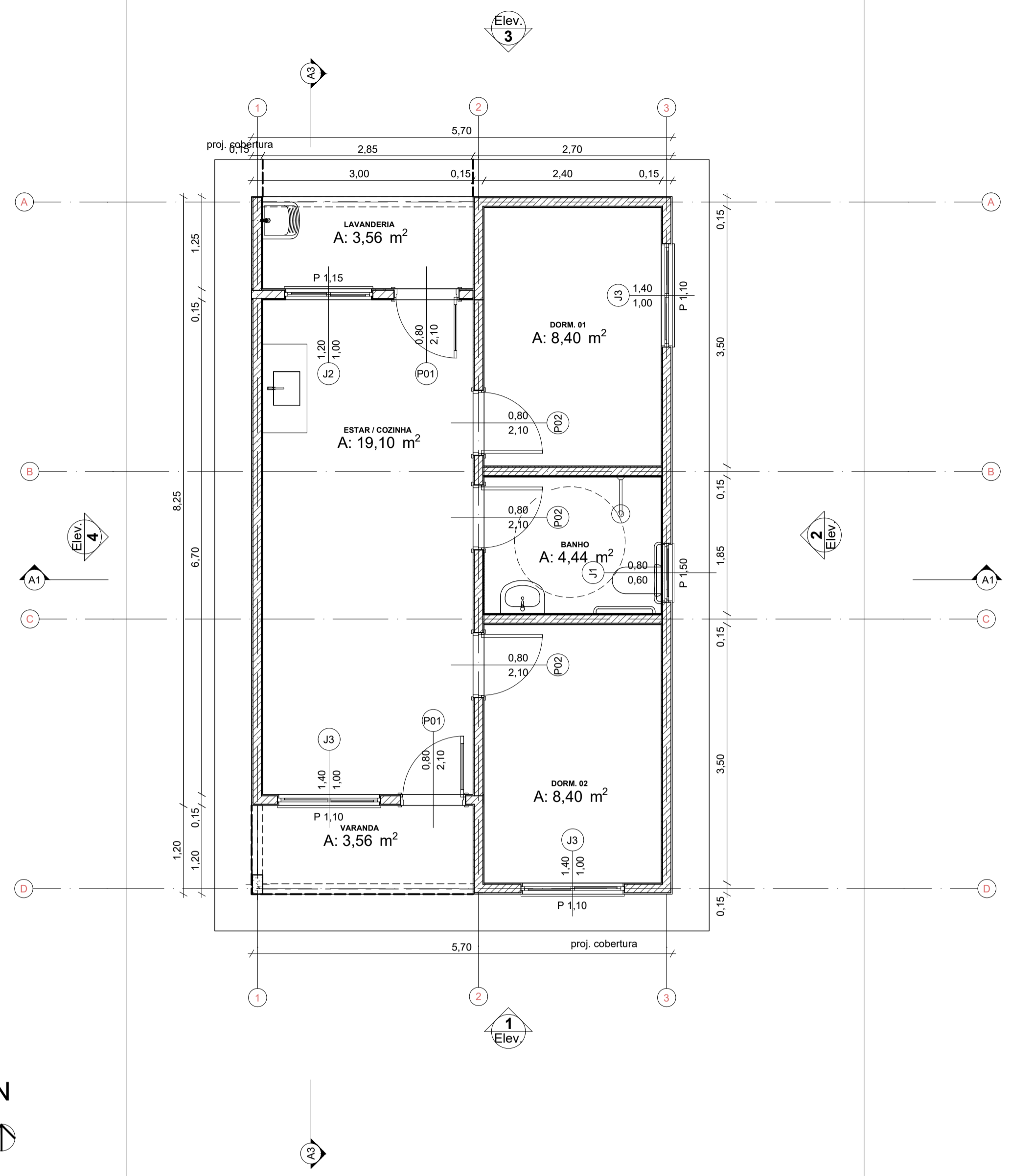
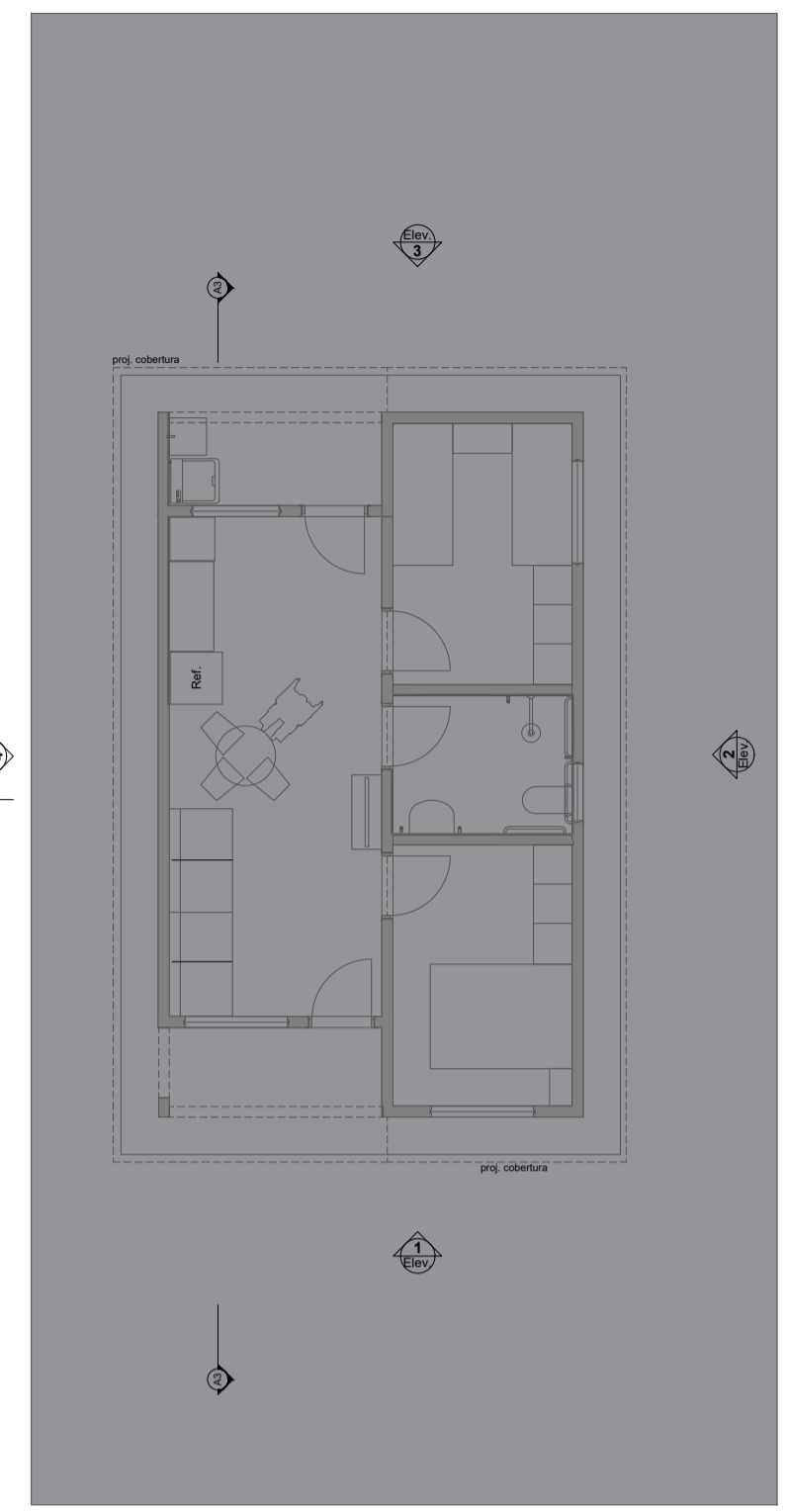


REV.	DESCRIÇÃO	MODIFICADO POR	DATA
01			21/10/2025

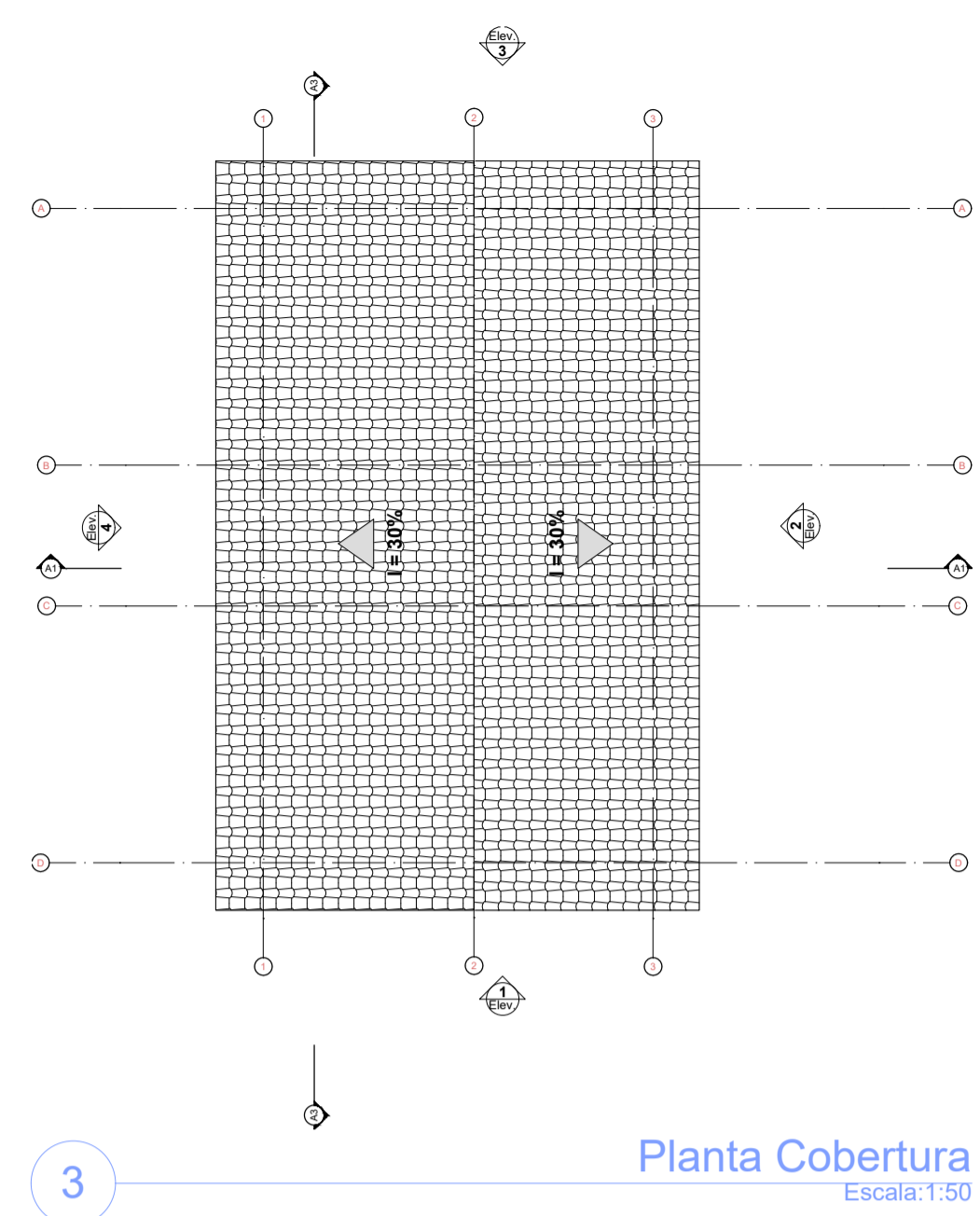
Quadro de Areas			
Piso de Origem	Cômodo	Área Medida	
Nível 0,00	01	ESTAR / COZINHA	19,10
	02	DORM. 01	8,40
	03	BANHO	4,44
	04	DORM. 02	8,40
	05	VARANDA	3,56
	06	LAVANDERIA	3,56
		TOTAL	47,46 m²



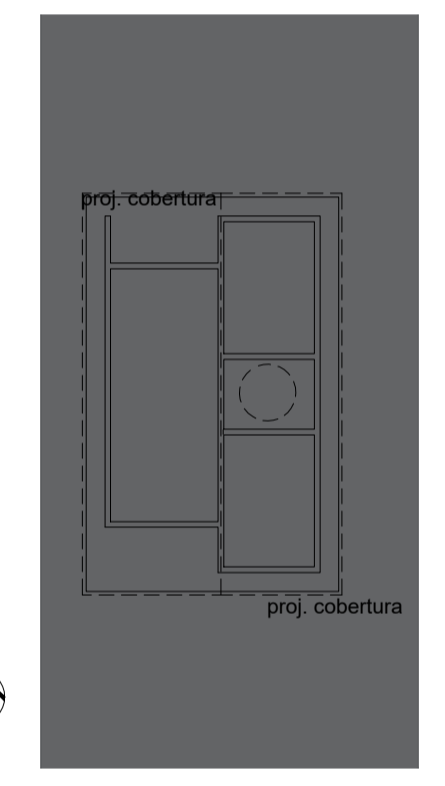
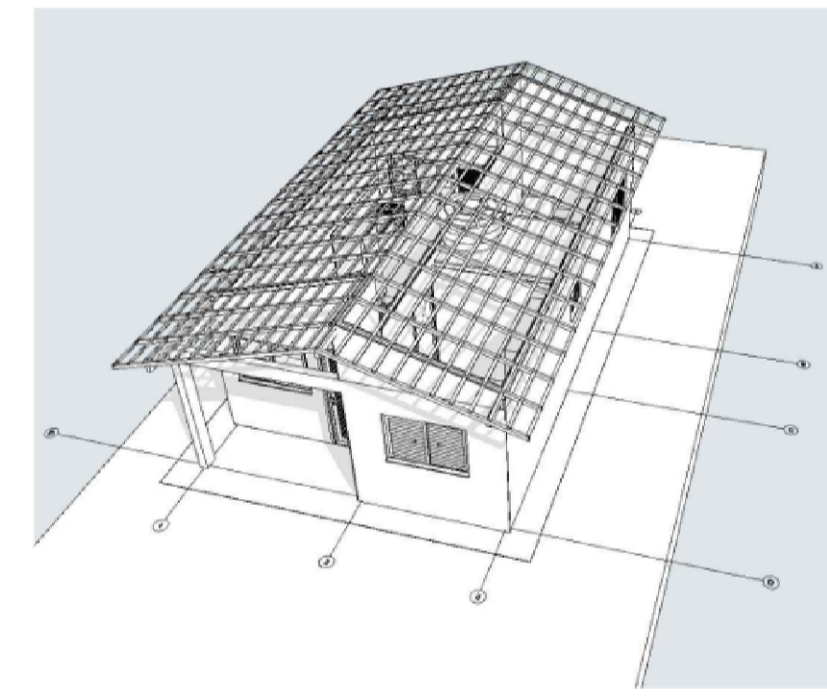
0 Planta Térreo
Escala: 1:50



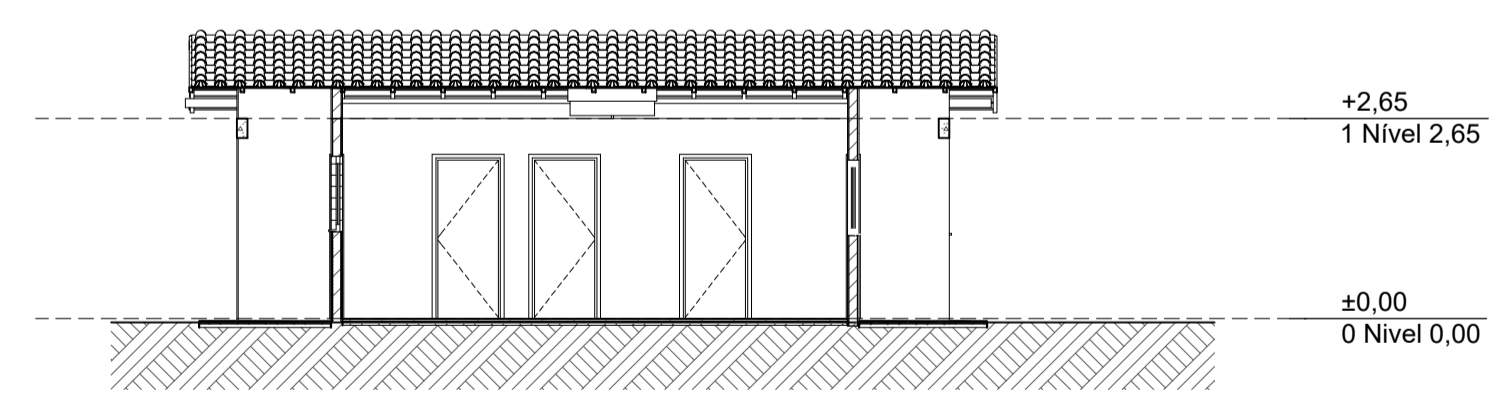
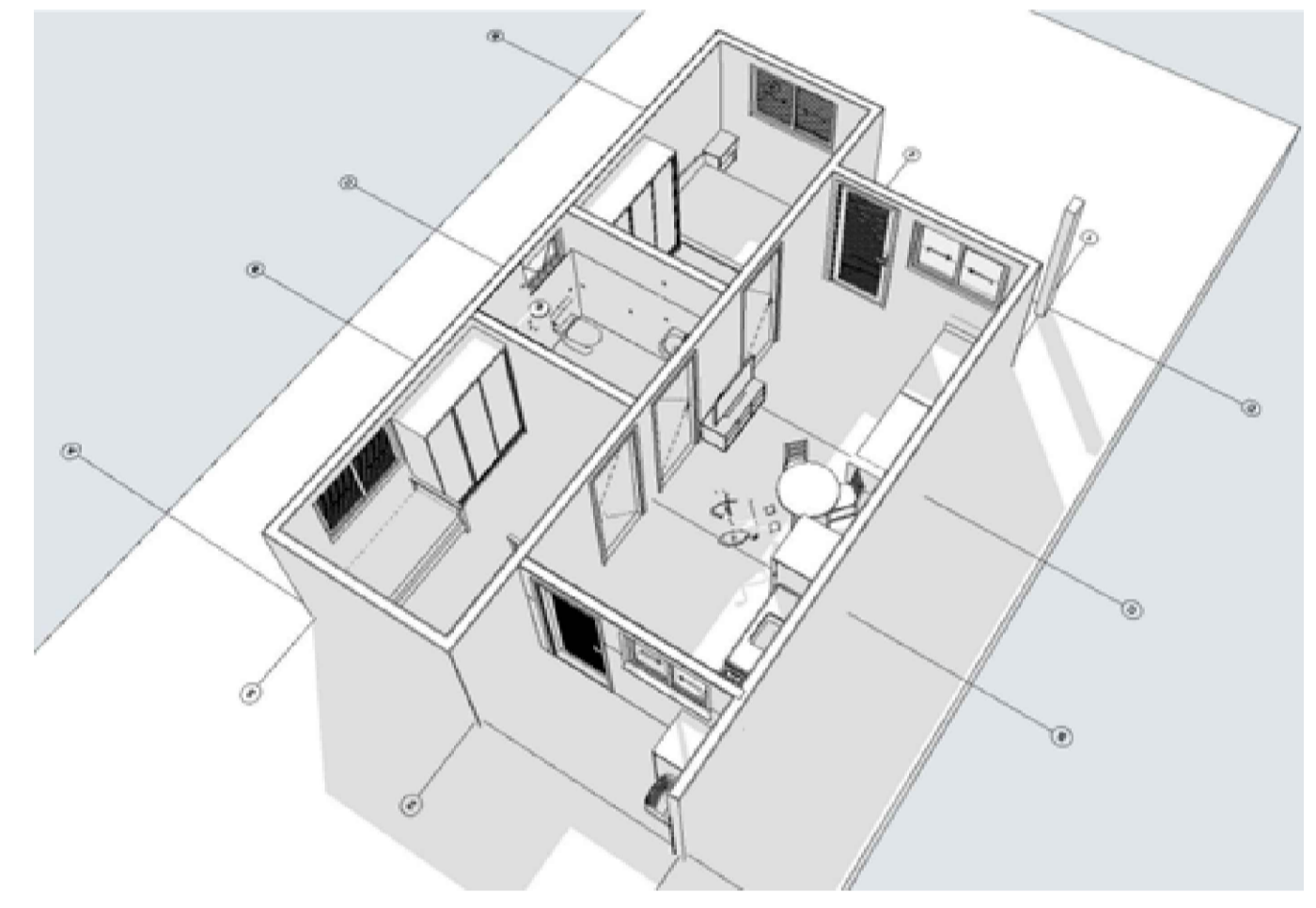
1 LAYOUT
Escala: 1:100



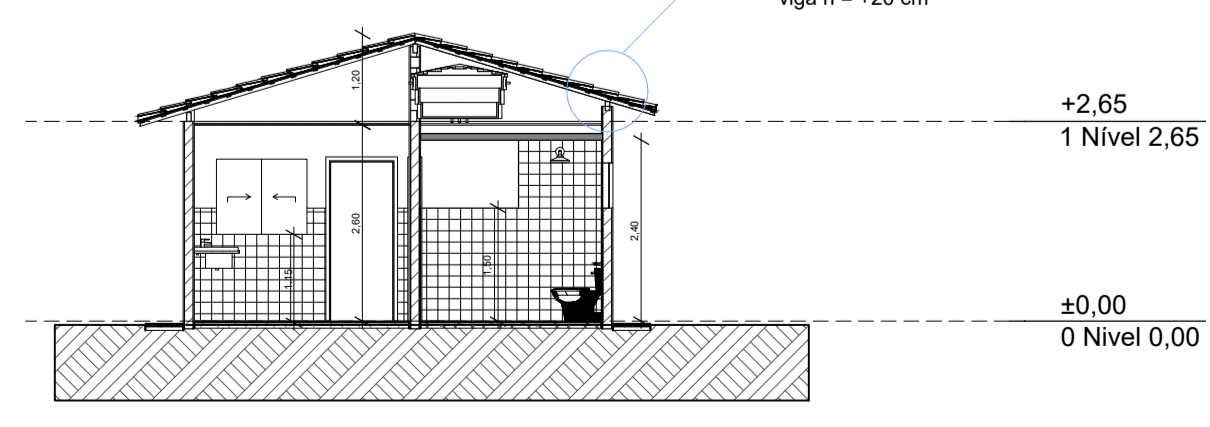
3 Planta Cobertura
Escala: 1:50



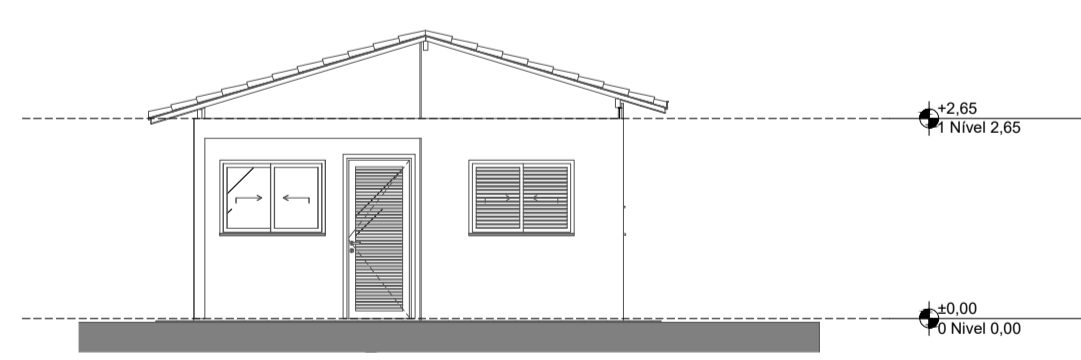
2 Implantação
Escala: 1:200



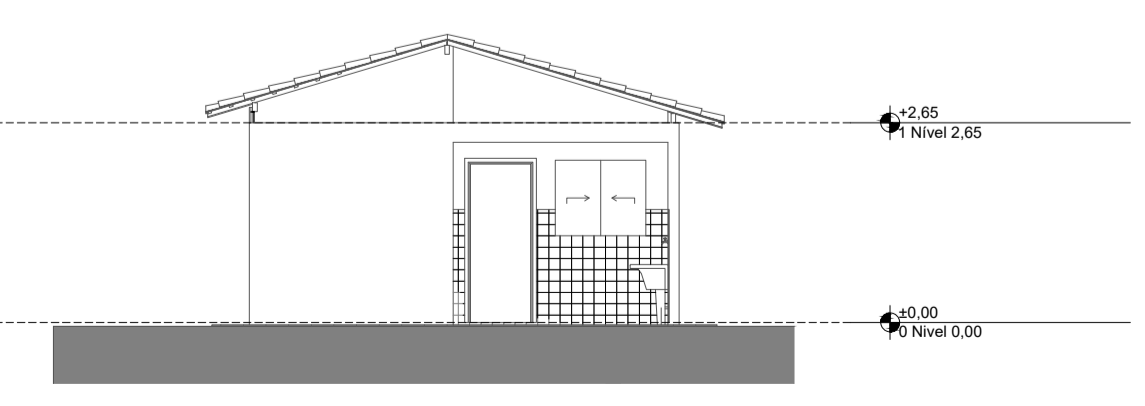
A3 Corte
1:100



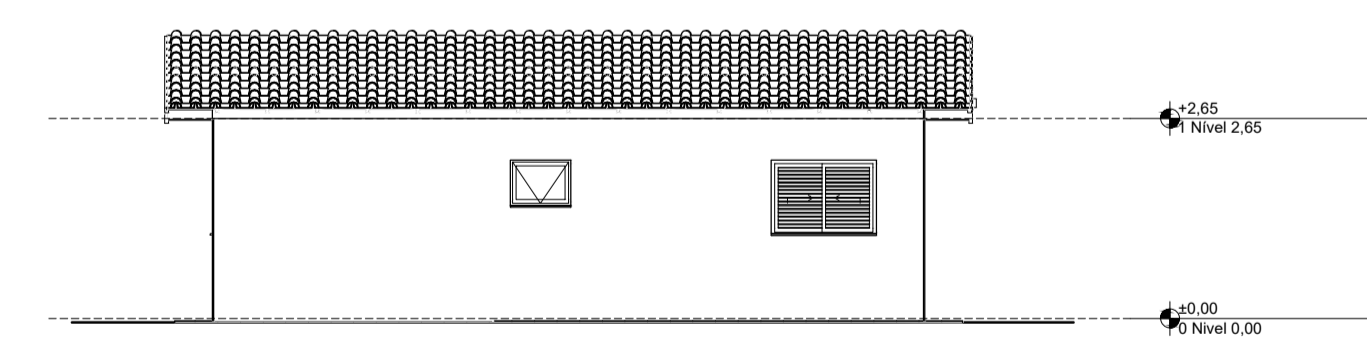
A1 Corte
1:100



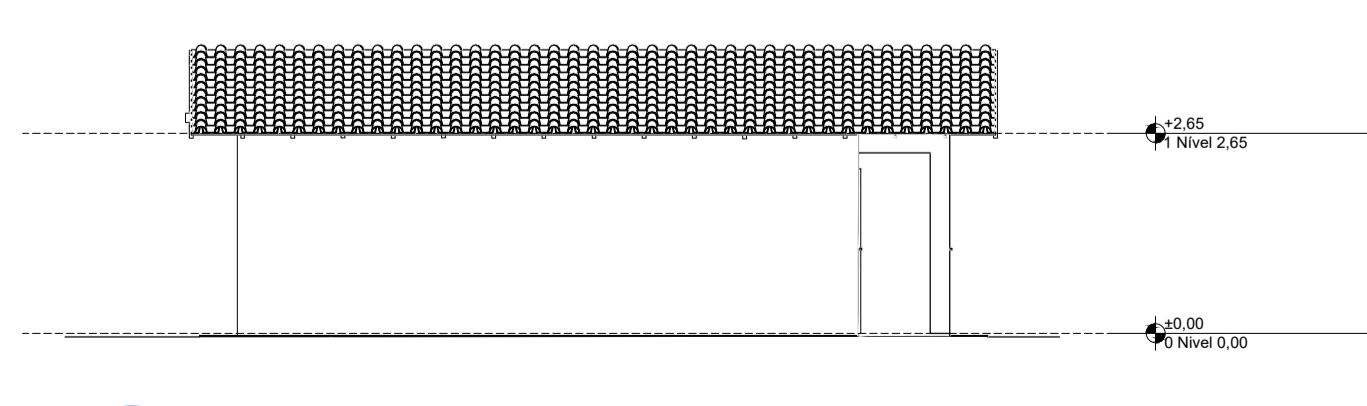
1 Elevação Frontal
1:100



3 Elevação Posterior
1:100



2 Lateral Direita
1:100



4 Lateral Esquerda
1:100

RESPONSÁVEL PELA APROVAÇÃO DE PROJETOS DO MUNICÍPIO:

RESPONSÁVEL PELA APROVAÇÃO

CONTRATADA: CONTINENTAL ASSESSORIA

CONTRATANTE: CLARO DOS POÇÕES

RESPONSÁVEL TÉCNICO: SUHÉLEN CANÁRIA DE SOUZA SARAIVA

RESPONSÁVEL LEGAL: PREFEITO(A) MUNICIPAL DE CLARO DOS POÇÕES

CONSTRUÇÃO DE 20 UNIDADES HABITACIONAIS NO MUNICÍPIO DE CLARO DOS POÇÕES - MG

DESCRIÇÃO: PLANTA BAIXA TÉRREO - CORTES - VISTAS LATERAIS - PLANTA DE COBERTURA - PLANTA DE IMPLANTAÇÃO - LAYOUT - IMAGENS 3D E QUADRO DE ÁREAS.

ENDEREÇO DA OBRA: 20 UH NO BAIRRO VISTA ALEGRE

MUNICÍPIO: CLARO DOS POÇÕES-MG DATA INICIAL: 09 DE FEVEREIRO DE 2026

FASE DO PROJETO: INICIAL ART/RRT: MG20254340201 DATA DA REV.:

REFERÊNCIA DO PROJETO: CLA-0198 ESCALA: INDICADAS Nº REVISÃO: 01/01

ARQUITETÔNICO