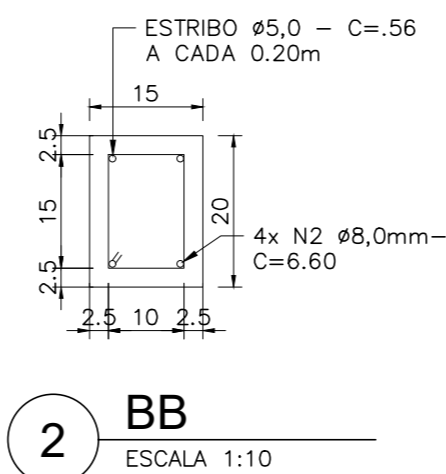
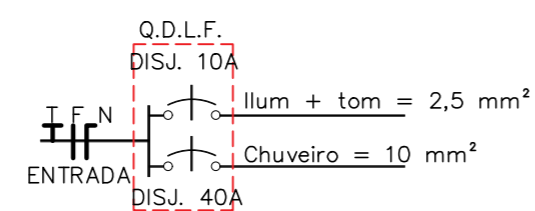
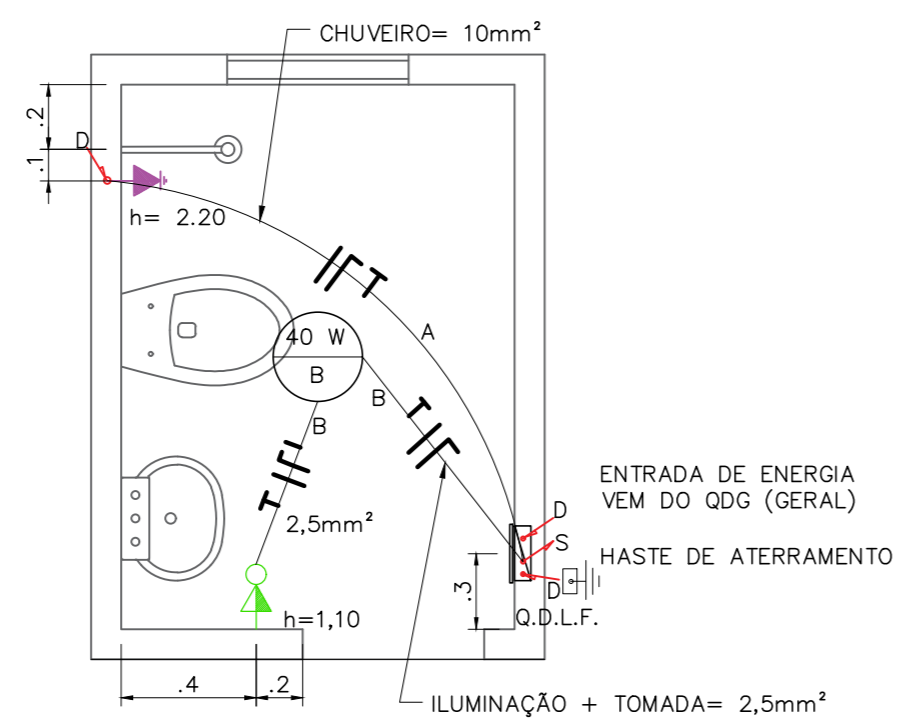


1 ARMADURAS PARA VIGAS BALDRAMES  
ESCALA 1:25



2 BB  
ESCALA 1:10



3 ELÉTRICO  
ESCALA 1:25

RELAÇÃO DE MATERIAIS			
DISCRIMINAÇÃO	MATERIAL	UNIDADE	QUANT
CHUVEIRO 5400W	PVC	PÇ	1
INTERRUPTOR COM TECLA + TOMADA UNIVERSAL 10A (COM ESPELHO)	ELETRIC.	PÇ	1
CAIXA ESTAMPADA 2"x4" DE EMBUTIR	ELETRIC.	PÇ	2
PLAFON SIMPLES COM RECEPTÁCULO PARA LAMPADA	PVC/CERAMICA	PÇ	1
ESPELHO CEGO PARA CHUVEIRO	PVC	PÇ	1
CONDUTOR Ø 10,0 mm² - 750V - RIGIDO.	ELETRIC.	M	10
CONDUTOR Ø 2,5 mm² - 750V - RIGIDO.	ELETRIC.	M	16
ELETRODUTO PVC FLEXIVEL Ø 25 mm	PVC	M	5
QUADRO DE DISTRIBUIÇÃO DE EMBUTIR P/ 2 DISJUNTORES UNIPOLARES, COM PORTA EM PVC ou AÇO GALVANIZADO	PVC/AÇO GALVANIZADO	UN.	1
DISJUNTOR UNIPOLAR DE 10A	ELETRIC.	PÇ	1
DISJUNTOR UNIPOLAR DE 40A	ELETRIC.	PÇ	1
LAMPADA FLUORESCENTE - 15 WA - 127 V / 220 V.		PÇ	1

OBS.: AS COTAS PREVALECEM SOBRE O DESENHO.

LEGENDA	
	INTERRUPTOR SIMPLES C/ TOMADA 10A - 1,10
	PONTO CHUVEIRO - 2,20
	FIAÇÃO ELÉTRICA SOBRE FORRO.
	CONDUTOR: FASE, NEUTRO, TERRA E RETORNO.
	FIAÇÃO QUE SOBE/DESCE.

<b>CONTRATADA:</b>  CNPJ Nº: 28.103.470/0001-08 AVENIDA MESTRA FININHA, Nº 726 - 1º ANDAR, CIDADE SANTA MARIA MONTES CLAROS/MG - CEP: 39401-074		<b>CONTRATANTE:</b>  CNPJ Nº: 21.498.274/0001-22 RUA CACHOEIRA, Nº 56 - CENTRO CLARO DOS POÇÕES/MG - CEP: 39387-000	
<b>RESPONSÁVEL TÉCNICO:</b> GABRIEL VINICIUS MARTINS CREA: 230.779/D - MG		<b>RESPONSÁVEL LEGAL:</b> PREFEITO MUNICIPAL DE CLARO DOS POÇÕES/MG	
<b>CONSTRUÇÃO DE MÓDULOS SANITÁRIOS NA ZONA RURAL DO MUNICÍPIO</b>			
<b>DESCRIÇÃO:</b> PLANTA BAIXA, DETALHES, LEGENDAS E QUADRO DE AÇO.			
<b>ENDEREÇO DA OBRA:</b> ZONA RURAL DO MUNICÍPIO			
<b>MUNICÍPIO:</b> CLARO DOS POÇÕES/MG		<b>DATA INICIAL:</b> 28 DE AGOSTO DE 2025	
<b>FASE DO PROJETO:</b> INICIAL		<b>ART/RRT:</b> -	
<b>REF. DO PROJETO:</b> CLA-0159		<b>DATA DA REV.:</b> 12 DE SETEMBRO DE 2025	
<b>ESCALA:</b> INDICADAS		<b>Nº REVISÃO:</b> 01	
		<b>01/01</b>	