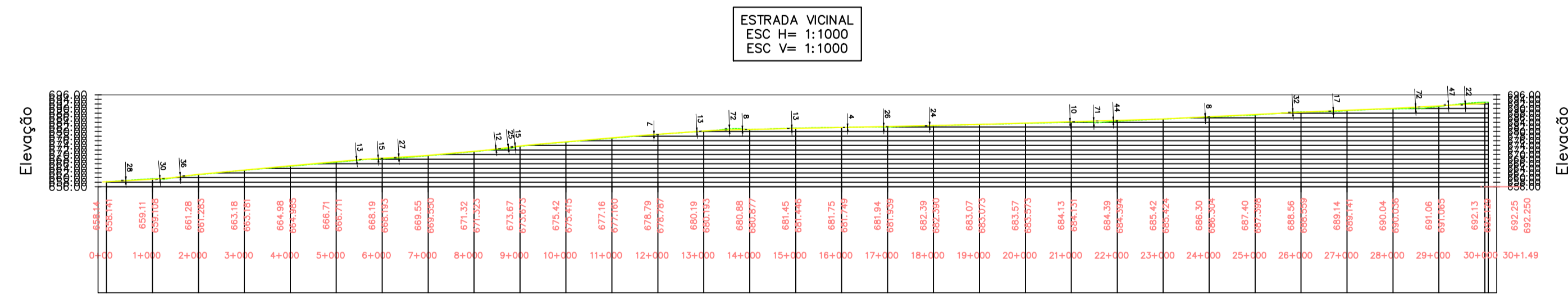
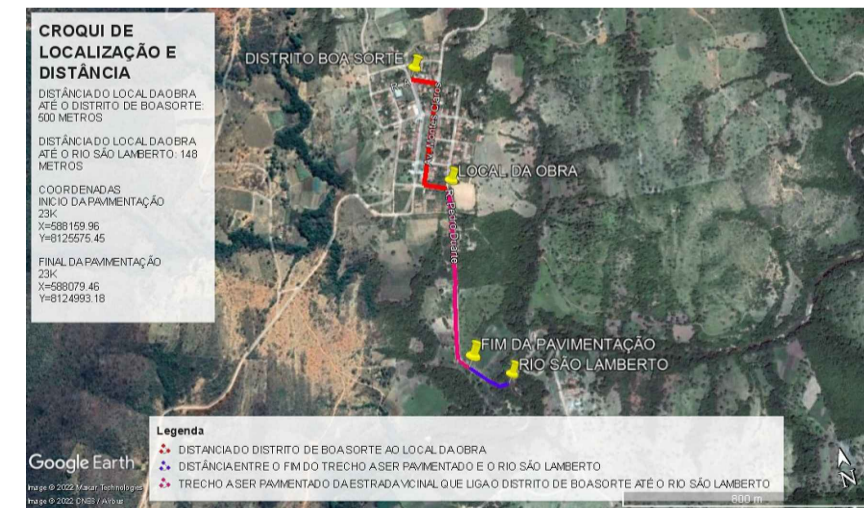
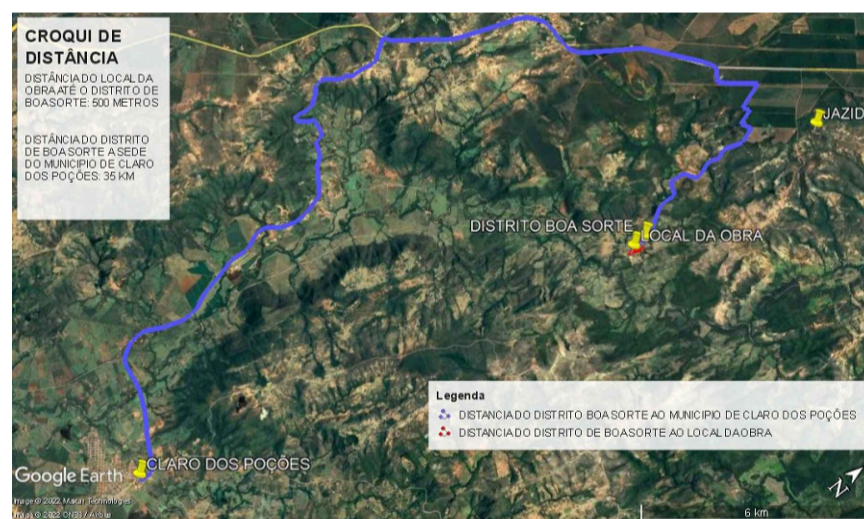


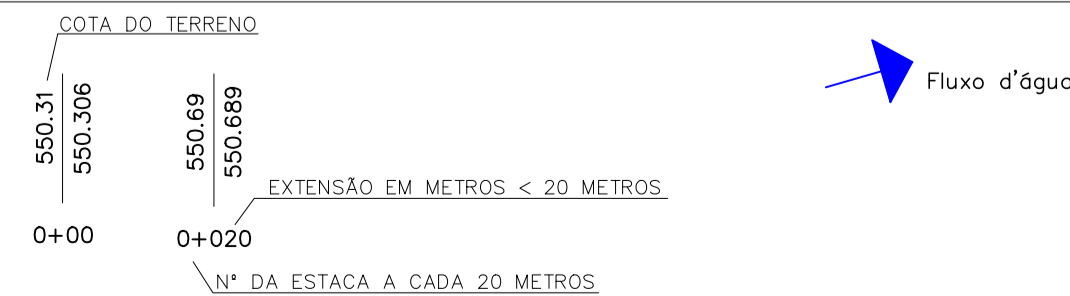
01 PLANTA BAIXA
ESCALA 1:1000



NOTAS

- 1 - AS CURVAS DE NÍVEL FORAM INTERPOLADAS DE 1,00 METROS EM 1,00 METROS.
- 2 - TODAS AS COORDENADAS AQUI DESCRITAS ESTÃO GEORREFERENCIADAS AO SISTEMA GEODÉSICO BRASILEIRO E ENCONTRAM-SE REPRESENTADAS NO SISTEMA UTM, REFERENCIADAS AO MERIDIANO CENTRAL N° 45 WGR, TENDO COMO DATUM O SIRGAS 2000. TODOS OS AZIMUTES E DISTÂNCIAS, ÁREA E PERÍMETRO FORAM CALCULADOS NO PLANO DE PROJEÇÃO UTM.
- 3- O FLUXO DAS ÁGUAS PLUVIAIS OCORRE DO CENTRO DA PISTA PARA AS SARJETAS E POSTERIORESMENTE PARA O FINAL DA VIA EM DIREÇÃO AO RIO SÃO LAMBERTO ONDE SERÁ A SUA DIREÇÃO FINAL.
- 4- O ÚNICO MÉTODO DE DRENAGEM UTILIZADO SERÁ A SARJETA DA VIA, VISTO QUE A PISTA TEM UMA BOA INCLINAÇÃO NÃO NECESSITANDO DE DRENAGEM, TENDO UMA BOA ESCOÇÃO DE ÁGUA PLUVIAIS.

LEGENDA



MAPA-CHAVE

VERIFICAÇÃO

APROVAÇÃO

RESPONSÁVEL TÉCNICO: MAX HENRIQUE VELOSO DA SILVA
REG. CREA: 248.998/D

ART MG20221563532
SINCOV: 912407/2021

PROJETO TOPOGRÁFICO
PAVIMENTAÇÃO EM PMF – ESTRADA VICINAL
CURVAS DE NÍVEL E PERFIL LONGITUDINAL

MUNICÍPIO/ÁREA: MUNICÍPIO DE CLARO DOS POÇOS/MG

ENDEREÇO DA OBRA: ESTRADA VICINAL NA ÁREA RURAL DO DISTRITO DE BOA SORTE

RESPONSÁVEL CONTRATANTE: PREFEITURA MUNICIPAL DE CLARO DOS POÇOS-MG

DATA: 13/09/2022 ESCALA: INDICADA PRANCHA: 01/01

ARQUIVO: DE-2022.2259-MG.CLA-TOP-EXE.001=0