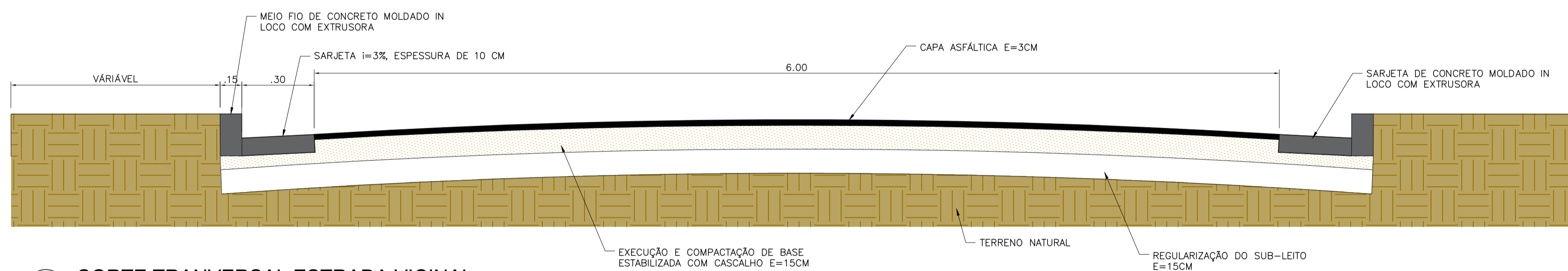
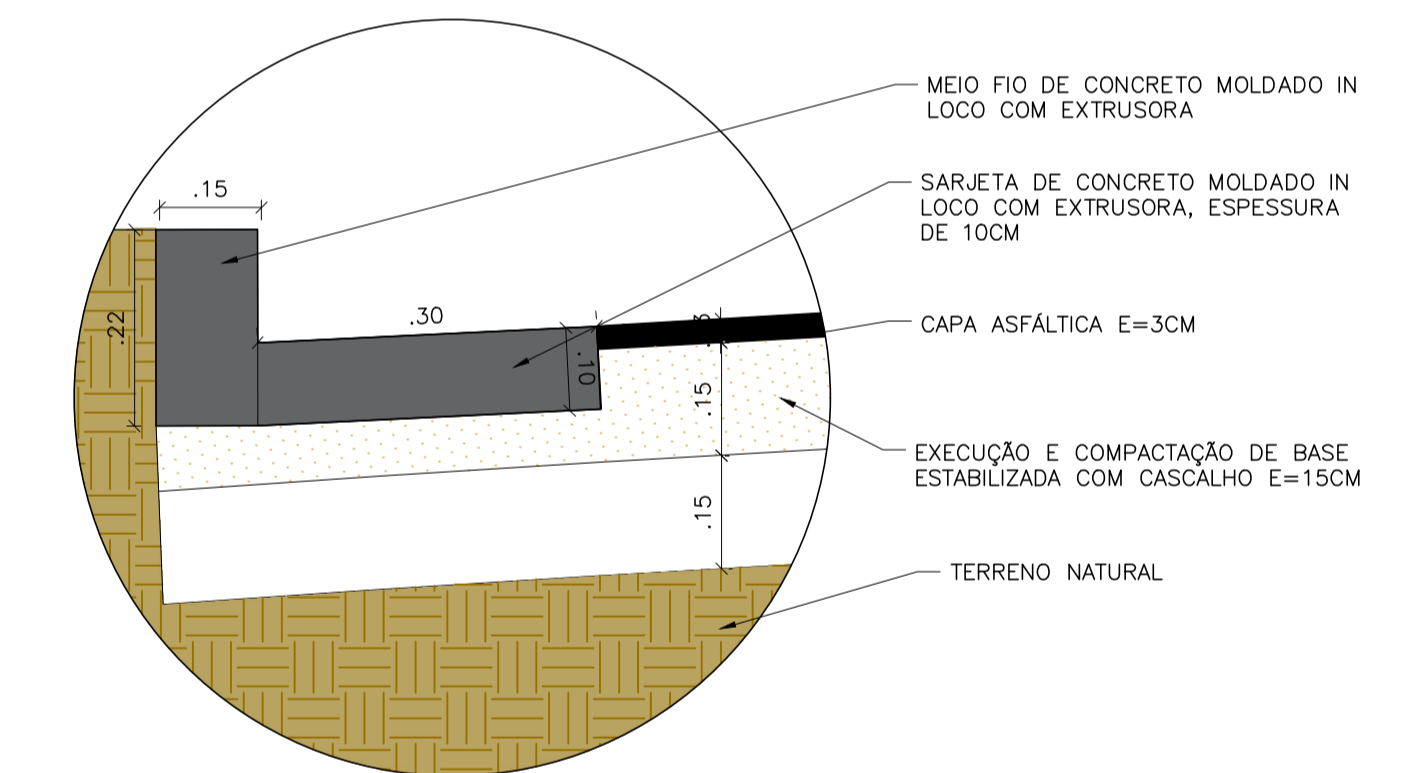


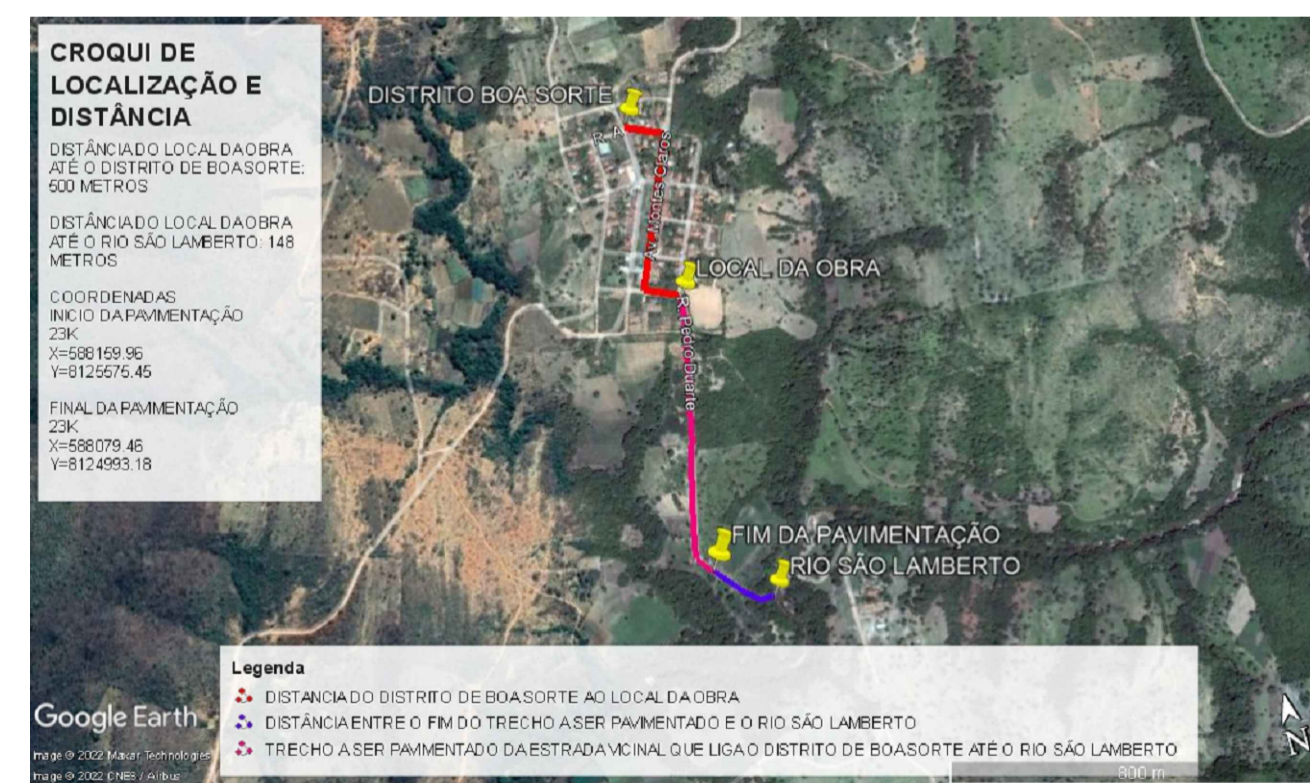
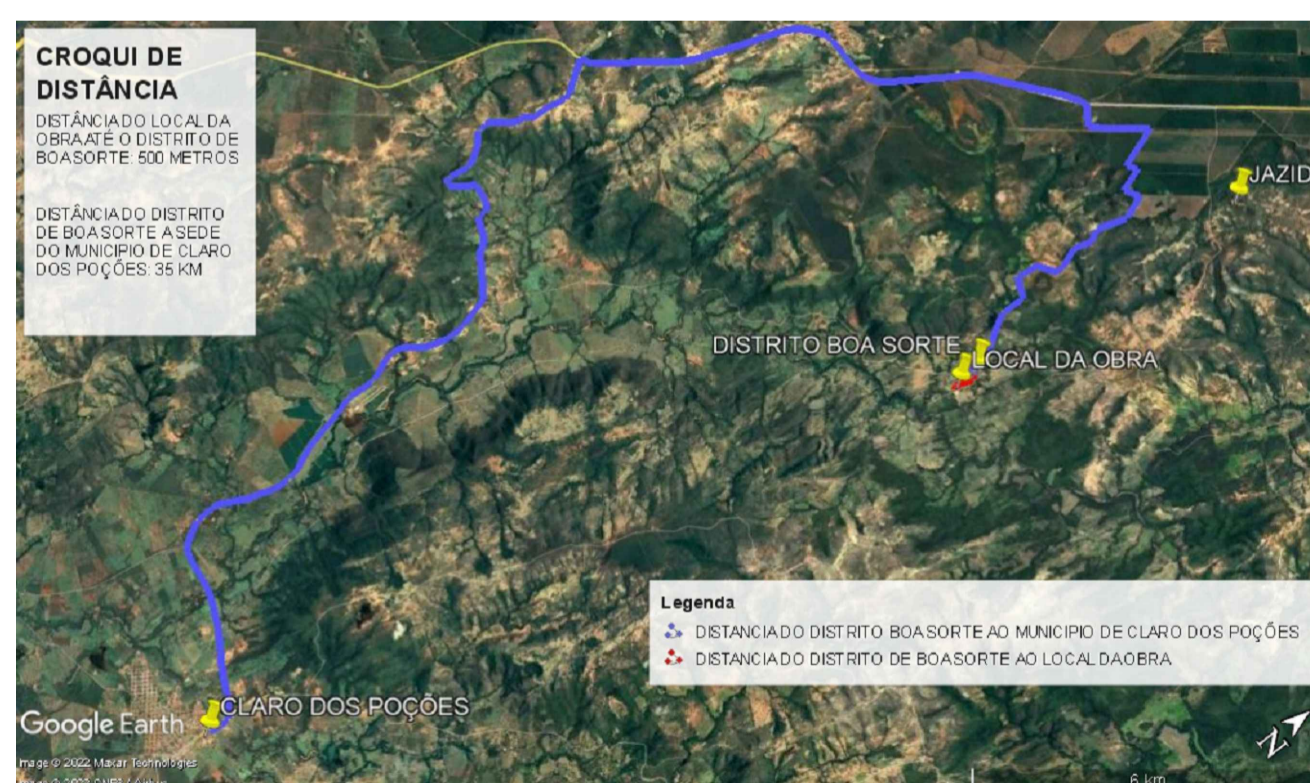
01 PLANTA EXECUTIVA
ESCALA 1:1000



02 CORTE TRANSVERSAL ESTRADA VICINAL
ESCALA 1:20



03 DETALHE DA SARJETA E DO MEIO FIO
ESCALA 1:10



NOTAS

1 - MEDIDAS EM METROS;
2 - AS LARGURAS DOS MEIOS FIOS E SARJETAS SÃO CONSTANTES, TENDO SIDO ADOTADO: MEIO FIO = 15 CM, SARJETA = 30 CM.

LEGENDA

- LIMITE DE CERCAS E MUROS
- CORDÃO DE TRAVAMENTO

MAPA-CHAVE

VERIFICAÇÃO

APROVAÇÃO

RESPONSÁVEL TÉCNICO: MAX HENRIQUE VELOSO DA SILVA
REG. CREA: 248.998/D
ART MG20221563532
SINCOV: 912407/2021

**PROJETO GEOMETRICO
PAVIMENTAÇÃO EM PMF - ESTRADA VICINAL
PLANTA EXECUTIVA DETALHES E CROQUI DE LOCALIZAÇÃO**

MUNICÍPIO/ÁREA: MUNICÍPIO DE CLARO DOS POÇÕES/MG
ENDEREÇO DA OBRA: ESTRADA VICINAL NA ÁREA RURAL DO DISTRITO DE BOA SORTE
RESPONSÁVEL CONTRATANTE: PREFEITURA MUNICIPAL DE CLARO DOS POÇÕES-MG
DATA: 20/10/2022
ESCALA: INDICADA
PRANCHA: 01/01
ARQUIVO: DE-2022.2259-MG.CLA-GEO-EXE.001=0