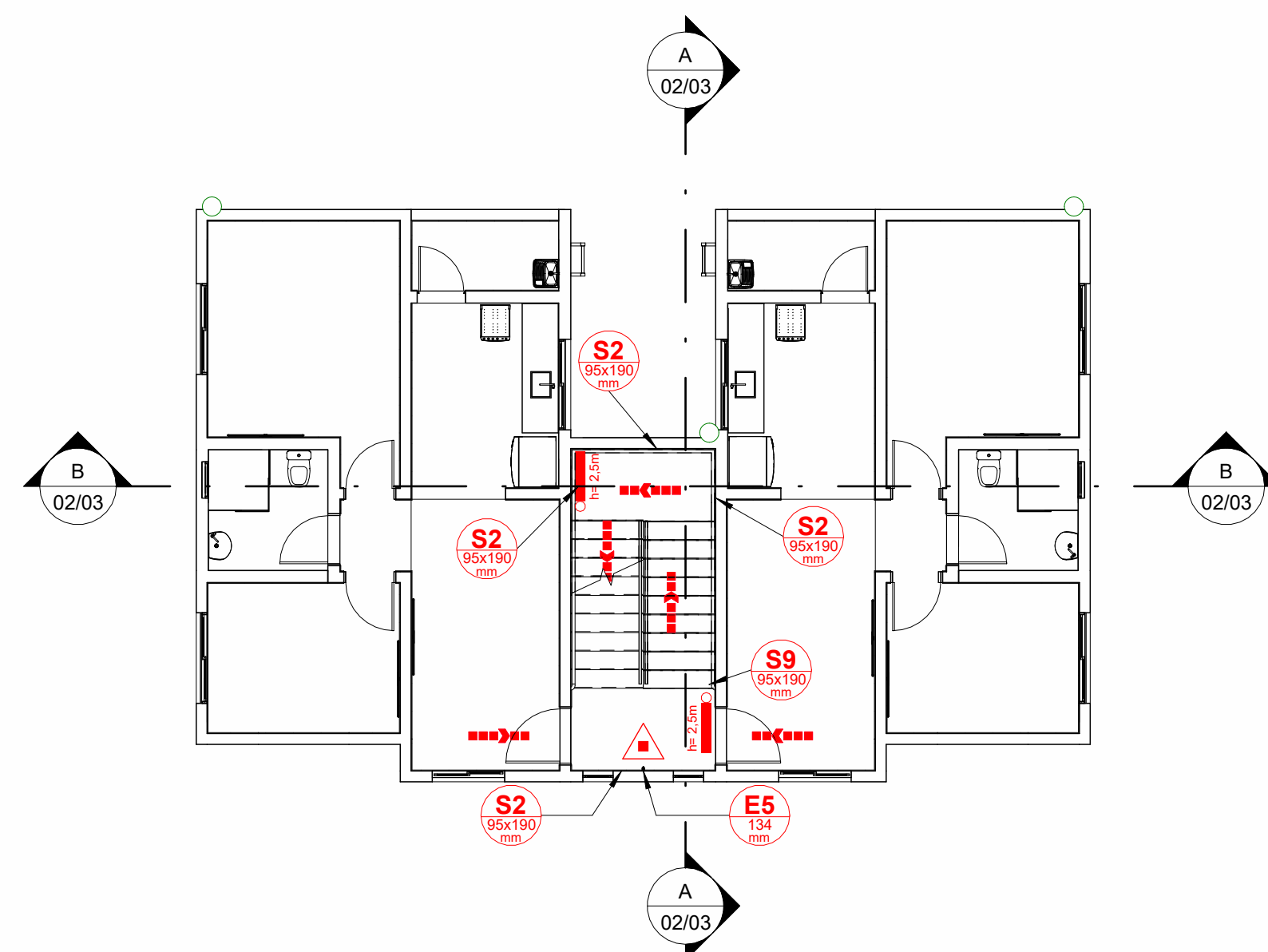
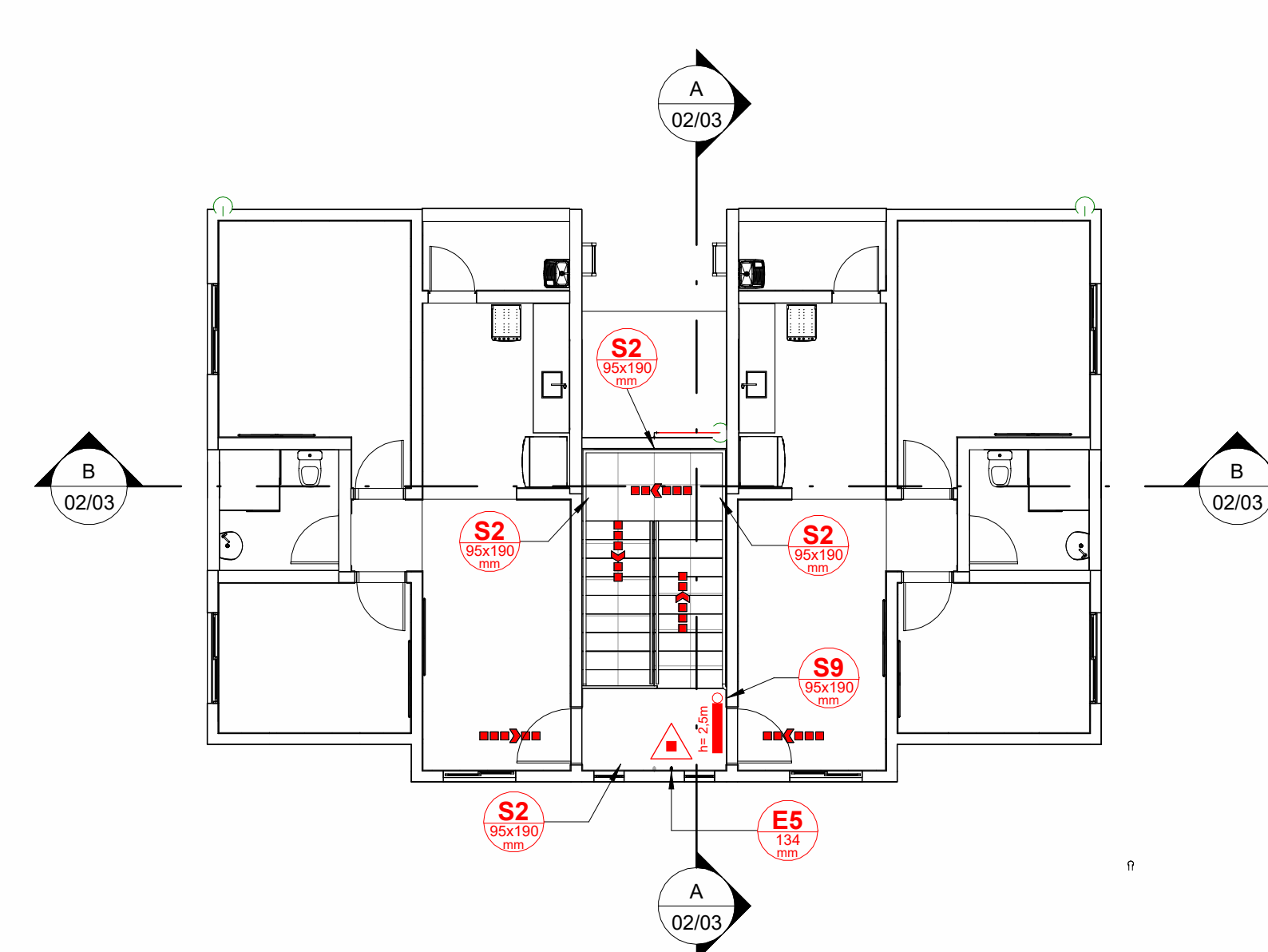


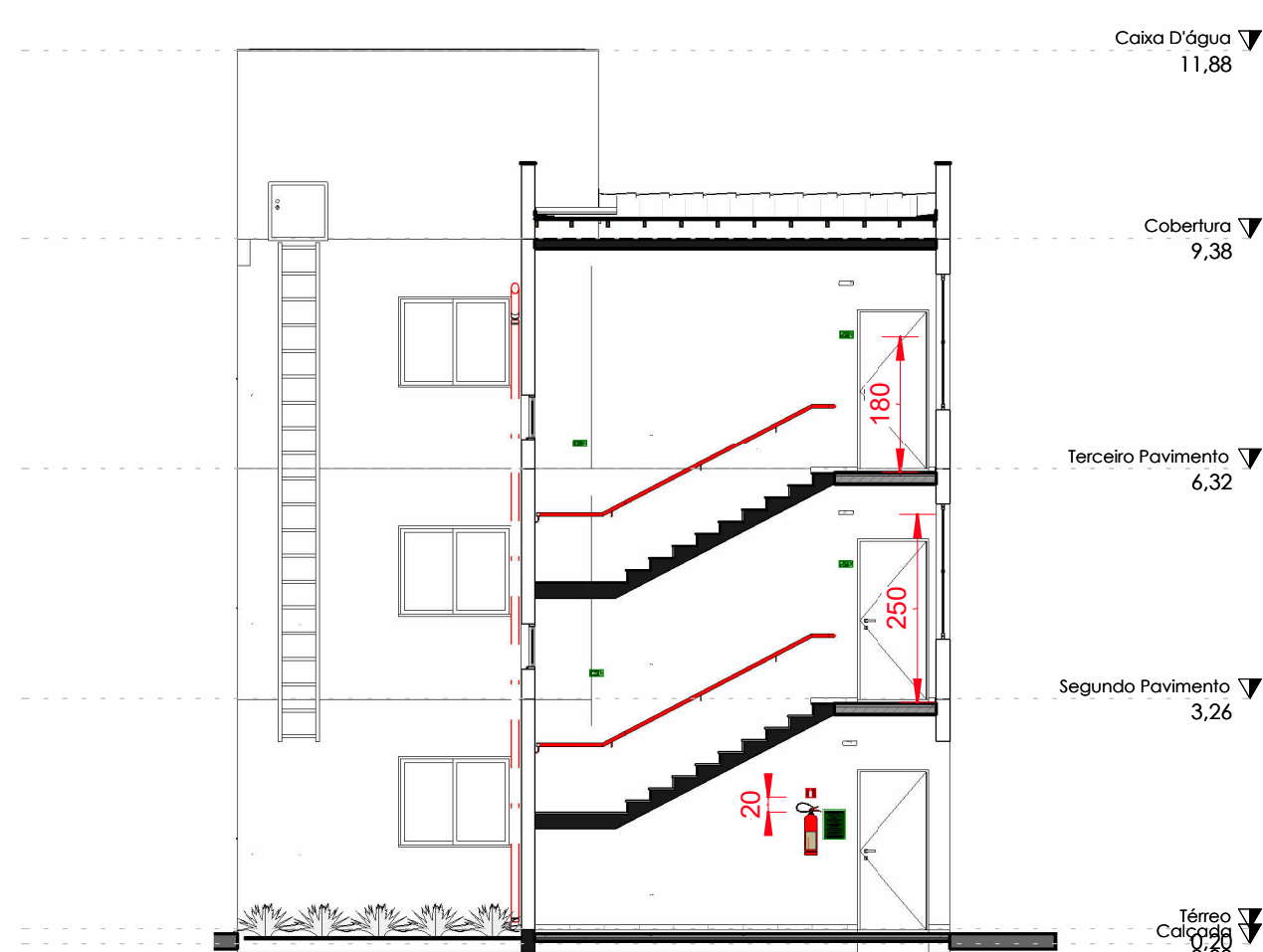
1 PLANTA - TERREO  
1 : 100



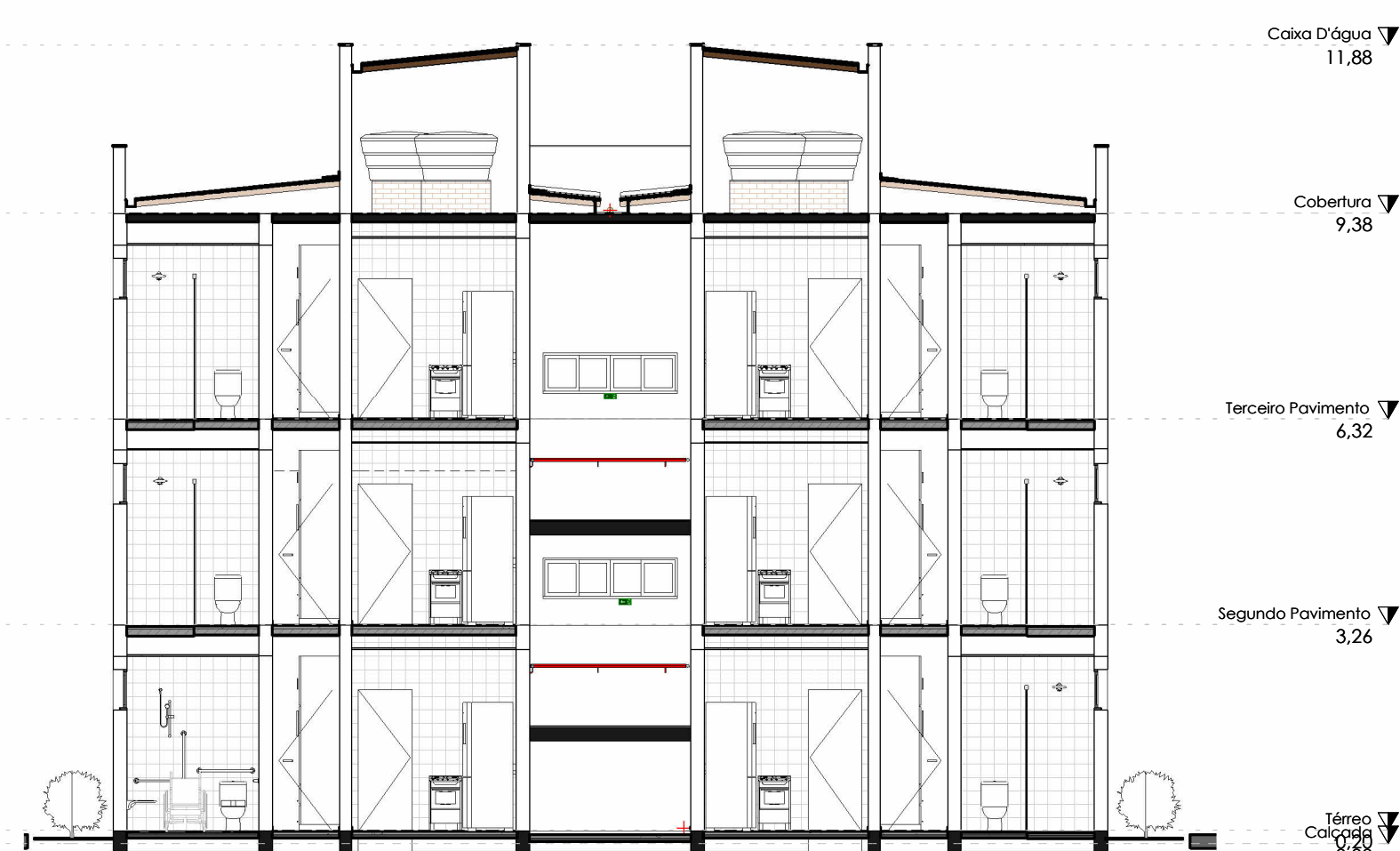
2 PLANTA - 2º PAV.  
1 : 100



3 TERCEIRO PAVIMENTO  
1 : 100



4 CORTE AA  
1 : 100



5 CORTE BB  
1 : 100

LEGENDA / SIMBOLOGIA			
	CORRIMAO		ACIONADOR MANUAL DA BOMBA INCENDIO
	EXTINTOR COM CARGA DE PÓ ABC		REGISTRO DE RECALQUE SEM VÁLVULA DE RETENÇÃO
	SINALIZAÇÃO DE EMERGENCIA		RESERVA TÉCNICA DE INCÊNDIO
	ELETRODUTOS DO SISTEMA DE ALARME		DIREÇÃO DE FLUXO DA ROTA DE FUGA
	TUBULACAO DE HIDRANTES		SAIDA FINAL DA ROTA DE FUGA
	HIDRANTE SIMPLES		COMANDO MANUAL DE ALARME DE INCÊNDIO
	BOMBA DE INCENDIO		AVISADOR SONORO
	CENTRAL DE ALARME		VENEZIANA DE TOMADA DE AR COM FILTRO METÁLICO LAVÁVEL
	BATERIA DO SISTEMA DE DETECÇÃO E ALARME		DÂMPER DE SOBREPRESSÃO
	DETECTOR PONTUAL DE FUMAÇA		ILUMINAÇÃO DE EMERGENCIA
	DETECTOR PONTUAL DE CALOR		PORTA CORTA FOGO P-90
	GRUPO MOTO-VENTILADOR		PAREDES CORTA FOGO
	ACIONADOR MANUAL PRESSURIZAÇÃO		PAREDE DE COMPARTIMENTAÇÃO
	GRELHA COM DISPOSITIVO DE AJUSTE E BALANCEAMENTO		PAREDES COMUNS
			DIVISÓRIA LEVES

<b>CONTRATADA:</b>  <b>CARVALHO AMARAL</b> ENGENHARIA E PROJETOS CNPJ Nº: 14.783.066/0001-35 AVENIDA MESTRA FERREIRA, Nº 726 - 1º ANDAR, CENTRO MONTES CLAROS/MG - CEP: 38401-074	<b>CONTRATANTE:</b>  <b>PREFEITURA MUNICIPAL DE CLARO DOS POÇÓES</b> PREFEITURA MUNICIPAL DE CLARO DOS POÇÓES CNPJ Nº: 21.498.274/0001-22 RUA CACHOEIRA, 51 - CENTRO CLARO DOS POÇÓES/MG - CEP: 39380-000
<b>RESPONSÁVEL TÉCNICO:</b> KAIO YAGO SANTOS DE OLIVA CREA/CAU: A273140-1	<b>RESPONSÁVEL LEGAL:</b> PREFEITO(A) MUNICIPAL DE CLARO DOS POÇÓES
<b>PROJETO DE COMBATE A INCÊNDIO E PÂNICO CONJUNTO HABITACIONAL</b>	
<b>DESCRIÇÃO:</b> PLANTAS, CORTES	<b>ÁREA DA CONSTRUÍDA:</b> 942,63 m² <b>TIPO DE EDIFICAÇÃO:</b> PRÉDIO
<b>ENDEREÇO DA OBRA:</b> RUA JOAQUINA DA FONSECA, SN, CENTRO <b>MUNICÍPIO/COMUNIDADE:</b> MUNICÍPIO DE CLARO DOS POÇÓES - MG	<b>DATA INICIAL:</b> 26/05/2023 <b>DATA DA REV.:</b>
<b>REFERÊNCIA DO PROJETO:</b> 2372	<b>ESCALA:</b> INDICADAS <b>Nº REVISÃO:</b> Não <b>02/03</b>

INCÊNDIO