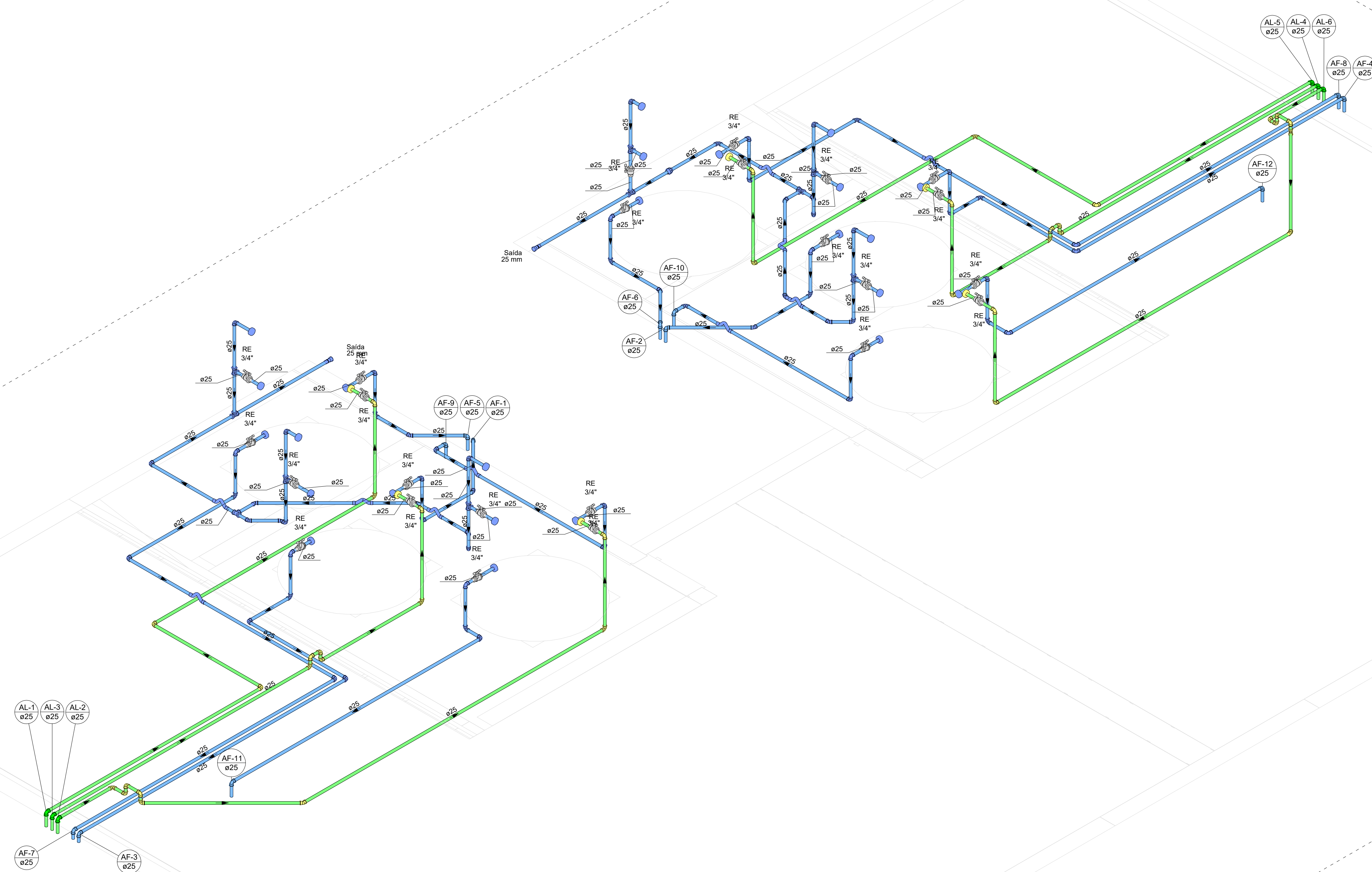


7 PLANTA BAIXA - COBERTURA
ESCALA 1:100



8 ISOMÉTRICO - COBERTURA
ESCALA 1:100

Lista de materiais - Cobertura	
Alimentação	
Metals	Registro esfera VS compacto soldável PVC 25 mm
PVC rígido soldável	25 mm
Adapt. sold. / flange livre pl. co. d'água 25 mm - 3/4"	6 pz
Joelho 45 soldável 25 mm	2 pz
Joelho 90° soldável 25 mm	40 pz
Tubos 25 mm	40,79 m
Água fria	
Metals	
Registro esfera VS compacto soldável PVC 25 mm	18 pz
PVC rígido soldável	25 mm
Adapt. sold. / flange livre pl. co. d'água 25 mm - 3/4"	24 pz
Curva de transposição 25 mm - 3/4"	10 pz
Joelho 45 soldável 25 mm	13 pz
Joelho 90° soldável 25 mm	60 pz
Tubos 25 mm	66,24 m
União soldável 25 mm	10 pz
União soldável 25 mm	1 pz

Legenda de condutas - Cobertura	
Água fria	(Blue line)
Alimentação	(Green line)

Legenda de materiais - Cobertura	
Curva de transposição	(Blue symbol)
PVC rígido soldável	(Green symbol)
Curva de transposição 25 mm	(Blue symbol)
Registro esfera VS compacto soldável	(Blue symbol)
Registro esfera VS compacto soldável PVC 25 mm	(Blue symbol)

CONTRATADA:  CARVALHO AMARAL Engenharia e Projetos CNPJ nº: 16.783.000/0001-35 AVENIDA MESTRE FERREIRA, Nº 208 - JARDIM CENTRO MONTES CARLOS/MG - CEP: 38401-074	CONTRATANTE:  CLARO DOS POÇOS Engenharia e Projetos CNPJ nº: 21.496.274/0001-25 RUA CACAPORA, Nº 54 - CENTRO CLARO DOS POÇOS/MG - CEP: 38401-000
RESPONSÁVEL TÉCNICO: MAX MENINQUE VELOSO DA SILVA CREA/CAU: 248.998/D	RESPONSÁVEL LEGAL: PREFEITO MUNICIPAL DE CLARO DOS POÇOS
CONSTRUÇÃO DE MÓDULOS HABITACIONAIS - PADRÃO POPULAR	
DESCRIÇÃO: PLANTA BAIXA - COBERTURA, ISOMÉTRICO - COBERTURA, TABELAS	ÁREA EDIFICADA: TIPO DE EDIFICAÇÃO: PRÉDIO
ENDEREÇO DA OBRA: RUA JOAQUINA DA FONSECA S/N	DATA INICIAL: 12 DE MAIO DE 2023
MUNICÍPIO/COMUNIDADE: MUNICÍPIO DE CLARO DOS POÇOS/MG	DATA DA REV.:
REFERÊNCIA DO PROJETO: 2372	ESCALA: INDICADAS
Nº REVISÃO:	04/04