

Vigas			
Nome	Seção (cm)	Elevação (cm)	Nível (cm)
V1	14x30	0	1188
V2	14x30	0	1188
V3	14x30	0	1188
V4	14x30	0	1188
V5	14x30	0	1188
V6	14x30	0	1188
V7	14x30	0	1188
V8	14x30	0	1188

Características dos materiais	
fck	Ecs
(kgf/cm²)	(kgf/cm²)
250	241500

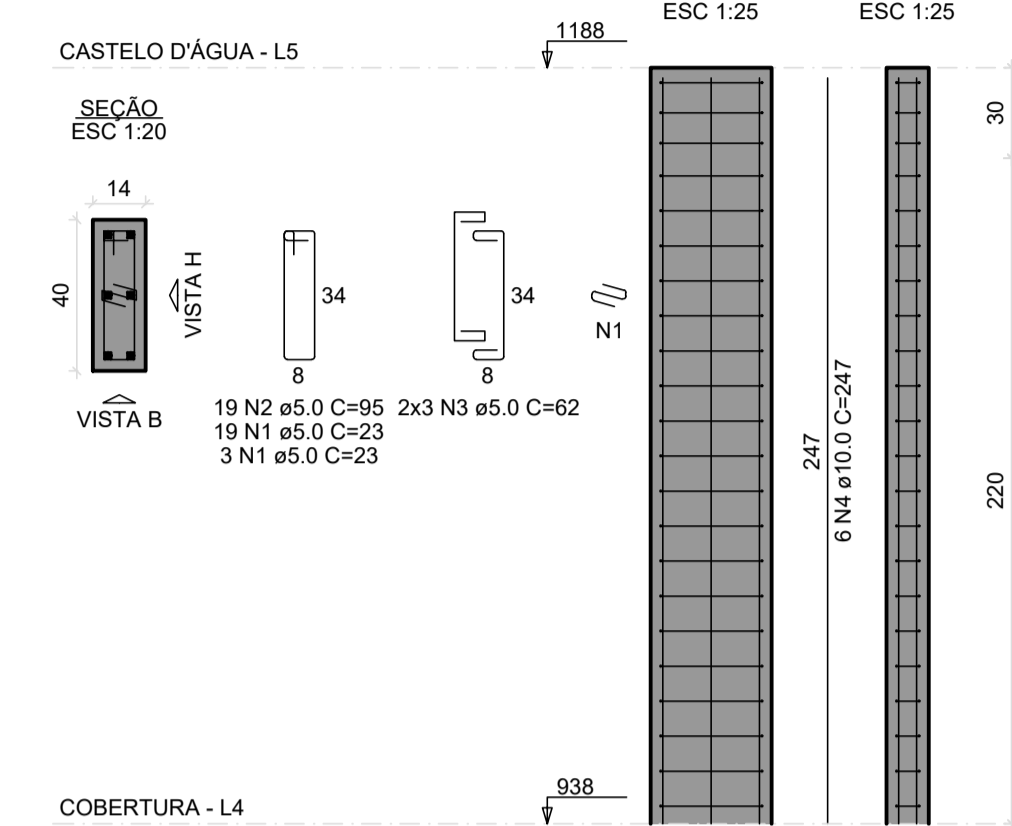
Dimensão máxima do agregado = 19 mm

Pilares			
Nome	Seção (cm)	Elevação (cm)	Nível (cm)
P2	14x40	0	1188
P3	14x40	0	1188
P4	14x40	0	1188
P5	14x40	0	1188
P15	14x40	0	1188
P16	14x40	0	1188
P17	14x40	0	1188
P18	14x40	0	1188

Legenda dos pilares	
	Pilar que morre

Legenda das vigas e paredes	
	Viga

P2=P3=P4=P5=P15=P16=P17=P18



RELAÇÃO DO AÇO

8xP2	AÇO	N	DIAM (mm)	QUANT	C.UNIT (cm)	C.TOTAL (cm)
	CA60	1	5.0	176	23	4048
	CA60	2	5.0	152	95	14440
	CA50	4	10.0	48	62	2976
	CA50	4	10.0	48	247	11856

RESUMO DO AÇO

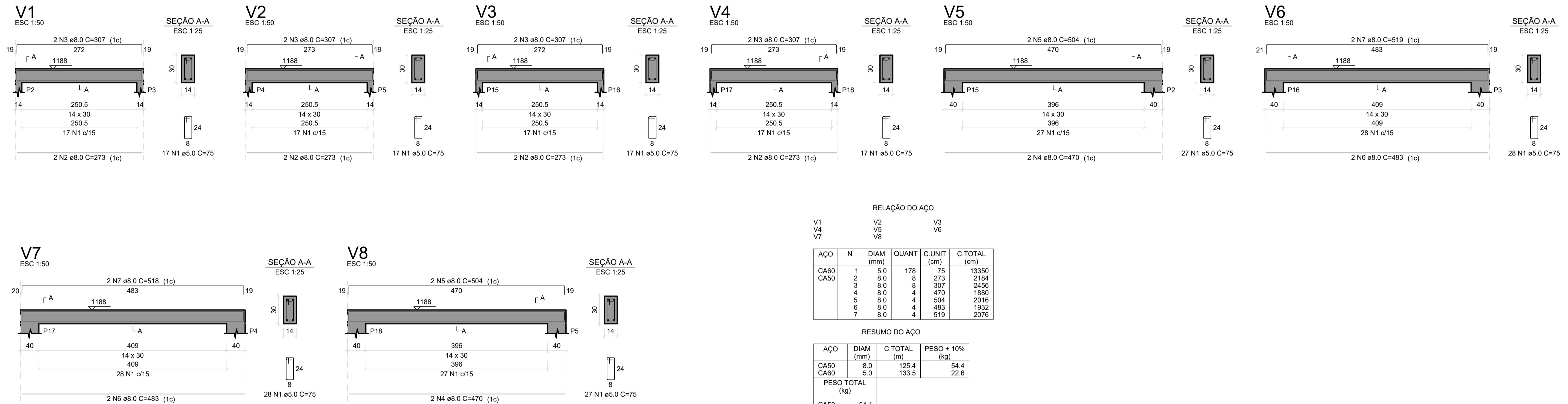
AÇO	DIAM (mm)	C.TOTAL (m)	PESO + 10% (kg)
CA50	10.0	118.6	80.4
CA60	5.0	214.6	36.4

PESO TOTAL (kg)	
CA50	80.4
CA60	36.4

Volume de concreto (C-25) = 1.12 m³  
Área de forma = 21.60 m²

### Forma do pavimento Castelo D'água (Nível 1188)

escala 1:50



RELAÇÃO DO AÇO

AÇO	N	DIAM (mm)	QUANT	C.UNIT (cm)	C.TOTAL (cm)
CA60	1	5.0	178	75	13350
CA50	2	8.0	8	273	2184
	3	8.0	8	307	2456
	4	8.0	4	470	1880
	5	8.0	4	504	2016
	6	8.0	4	483	1932
	7	8.0	4	519	2076

RESUMO DO AÇO

AÇO	DIAM (mm)	C.TOTAL (m)	PESO + 10% (kg)
CA50	8.0	125.4	54.4
CA60	5.0	133.5	22.6

Volume de concreto (C-25) = 1.10 m³  
Área de forma = 19.33 m²

<b>CONTRATADA:</b>  CNPJ Nº: 16.783.066/0001-35 AVENIDA MESTRA FRINHA, Nº 726 - 1º ANDAR, CENTRO MONTES CLAROS/MG - CEP: 39401-074	<b>CONTRATANTE:</b>  CNPJ Nº: 21.498.274/0001-22 RUA CACHOEIRA, 54, CENTRO CLARO DOS POÇOS/MG - CEP: 39380-000
<b>RESPONSÁVEL TÉCNICO:</b> MAX HENRIQUE VELOSO DA SILVA CREA/CAU: 248.998/D	<b>RESPONSÁVEL LEGAL:</b> PREFEITO MUNICIPAL DE CLARO DOS POÇOS - MG
<b>CONSTRUÇÃO DE MÓDULOS HABITACIONAIS - PADRÃO POPULAR</b>	
<b>DESCRIÇÃO:</b> FORMA DE PAVIMENTO, PILAR, VIGAS E TABELAS	<b>ÁREA DA CONSTRUÍDA:</b>
<b>ENDEREÇO DA OBRA:</b> RUA JOAQUINA DA FONSECA S/N	<b>DATA INICIAL:</b> 12 DE MAIO DE 2023
<b>MUNICÍPIO/COMUNIDADE:</b> MUNICÍPIO DE CLARO DOS POÇOS/MG	<b>DATA DA REV.:</b>
<b>REFERÊNCIA DO PROJETO:</b> 2372	<b>ESCALA:</b> INDICADAS
<b>Nº REVISÃO:</b>	<b>22/22</b>