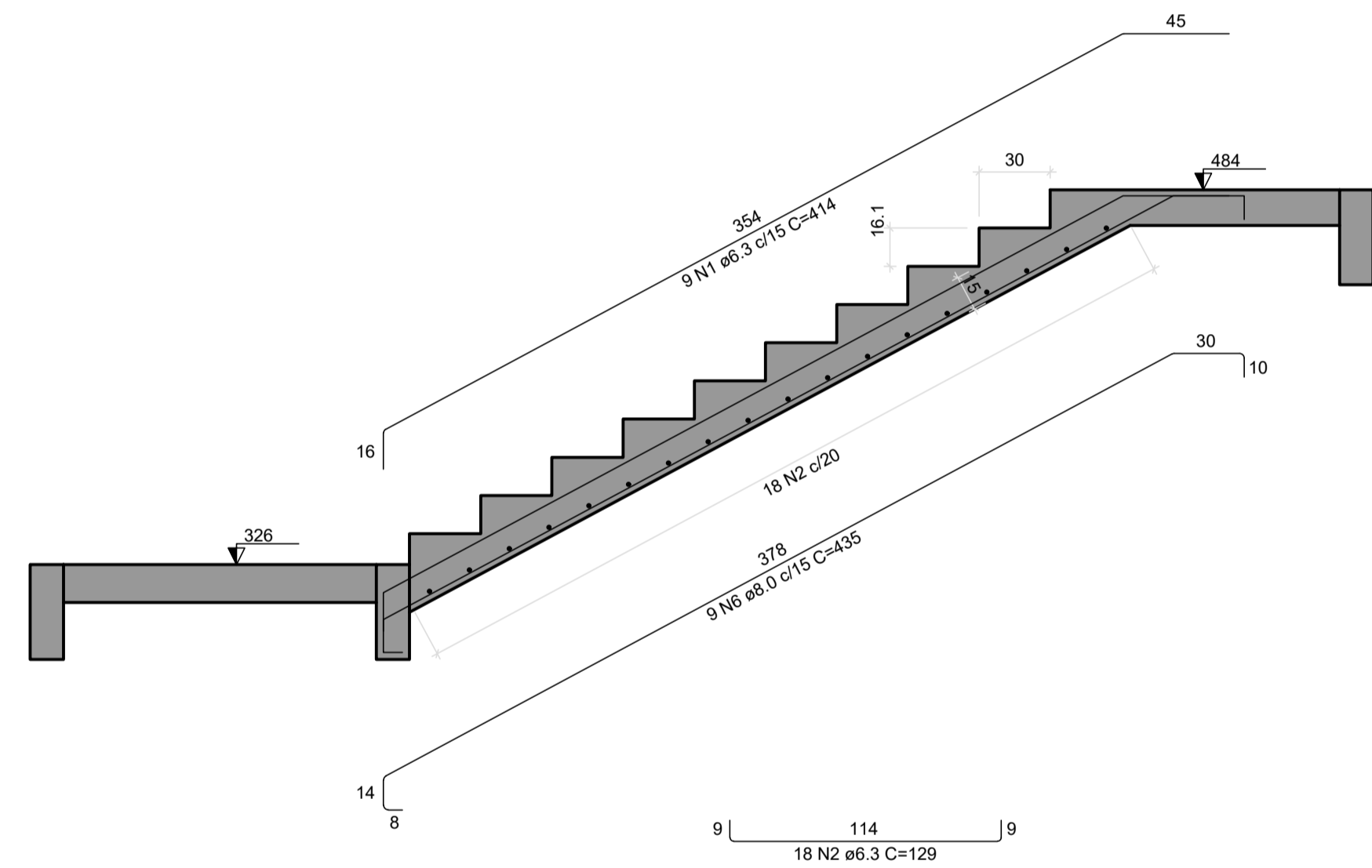
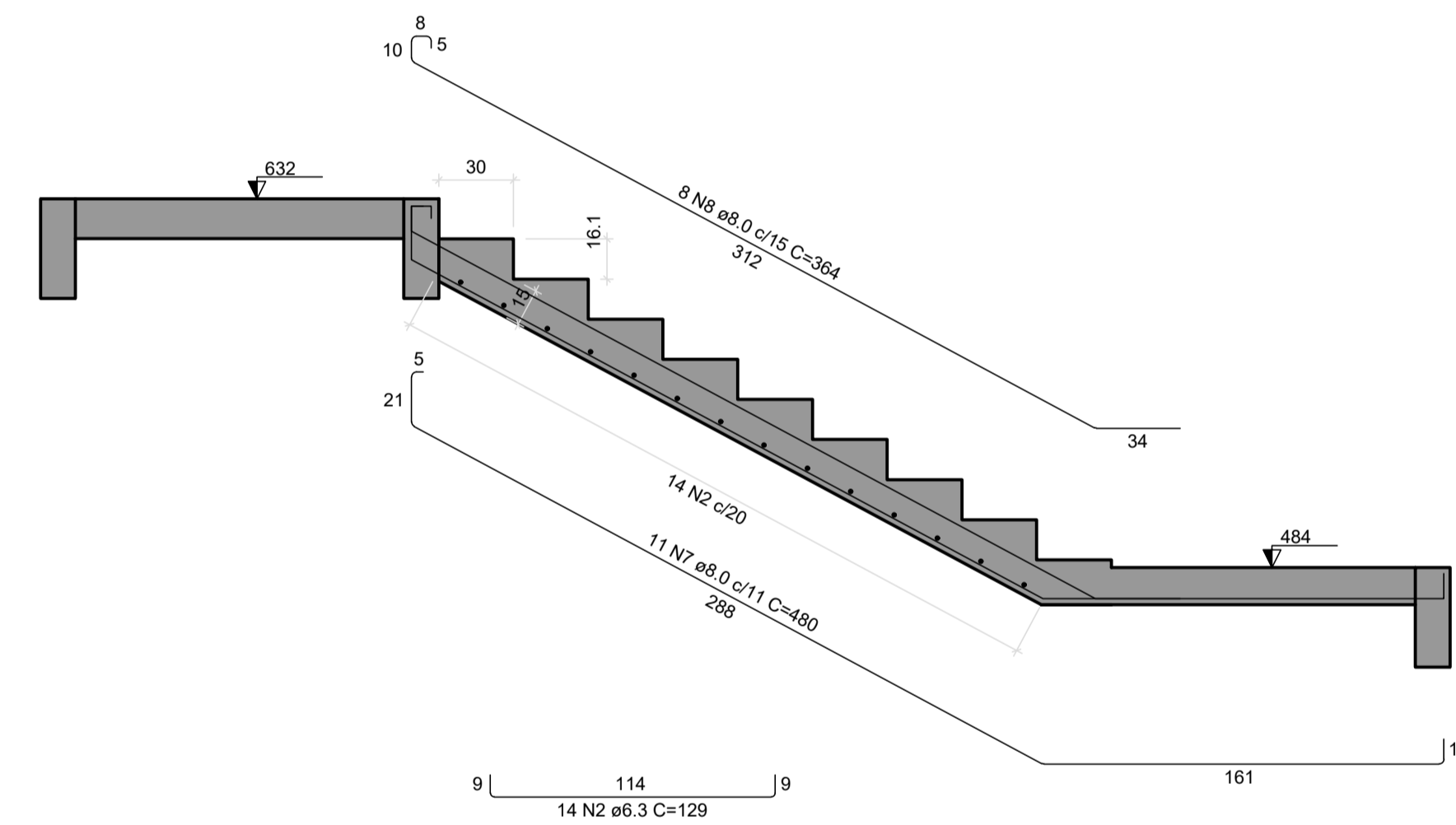


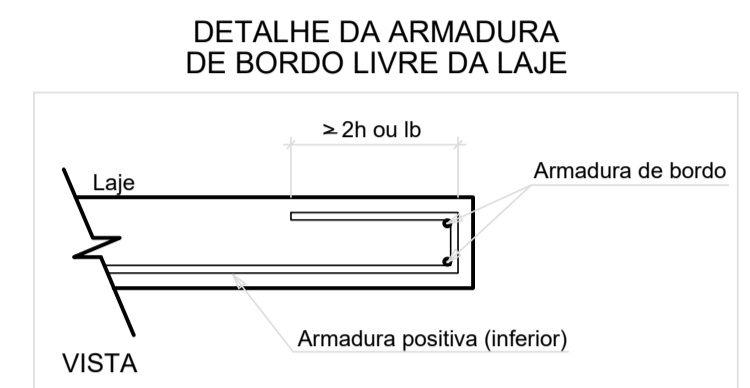
Armação positiva da escada E1  
ESC 1:25



Corte A-A (LE1)  
ESC 1:25



Corte B-B (LE3)  
ESC 1:25



RELAÇÃO DO AÇO

AÇO	N	DIAM (mm)	QUANT	LE3	
				C.UNIT (cm)	C.TOTAL (cm)
CA50	1	6.3	9	414	3726
	2	6.3	32	129	4128
	3	6.3	8	139	1112
	4	6.3	7	266	1862
	5	6.3	4	67	268
	6	8.0	9	435	3915
	7	8.0	11	480	5280
	8	8.0	8	364	2912

RESUMO DO AÇO

AÇO	DIAM (mm)	C.TOTAL (m)	PESO + 10% (kg)
CA50	6.3	111	29.9
	8.0	121.1	52.5
PESO TOTAL (kg)			
CA50		82.4	

Volume de concreto (C-25) = 2.10 m³  
Área de forma = 18.46 m²

<p>CONTRATADA:</p> <p>CNPJ Nº: 16.783.066/0001-35 AVENIDA MESTRA FININHA, Nº 726 - 1º ANDAR, CENTRO MONTES CLAROS/MG - CEP: 37401-074</p>	<p>CONTRATANTE:</p> <p>CNPJ Nº: 21.498.274/0001-22 RUA CACHOEIRA, 54, CENTRO CLARO DOS POÇÕES/MG - CEP: 37380-000</p>
<p>RESPONSÁVEL TÉCNICO:</p> <p>MAX HENRIQUE VELOSO DA SILVA CREA/CAU: 248.998/D</p>	<p>RESPONSÁVEL LEGAL:</p> <p>PREFEITO MUNICIPAL DE CLARO DOS POÇÕES - MG</p>
<p><b>CONSTRUÇÃO DE MÓDULOS HABITACIONAIS - PADRÃO POPULAR</b></p>	
<p>DESCRIÇÃO: ARMAÇÃO, ESCADAS E TABELAS</p>	<p>ÁREA DA CONSTRUÍDA:</p> <p>TIPO DE EDIFICAÇÃO: PRÉDIO</p>
<p>ENDEREÇO DA OBRA: RUA JOAQUINA DA FONSECA S/N</p> <p>MUNICÍPIO/COMUNIDADE: MUNICÍPIO DE CLARO DOS POÇÕES/MG</p>	<p>DATA INICIAL: 12 DE MAIO DE 2023</p> <p>DATA DA REV.:</p>
<p>REFERÊNCIA DO PROJETO: 2372</p>	<p>ESCALA: INDICADAS</p> <p>Nº REVISÃO: <b>20/22</b></p>