

Forma do pavimento Térreo (Nível 20)

escala 1:50

Vigas			
Nome	Seção (cm)	Elevação (cm)	Nível (cm)
VB1	14x40	0	20
VB2	14x40	0	20
VB3	14x40	0	20
VB4	14x40	0	20
VB5	14x40	0	20
VB6	14x40	0	20
VB7	14x40	0	20
VB8	14x40	0	20
VB9	14x40	0	20
VB10	14x40	0	20
VB11	14x40	0	20
VB12	14x40	0	20
VB13	14x40	0	20
VB14	14x40	0	20
VB15	14x40	0	20
VB16	14x40	0	20
VB17	14x40	0	20
VB18	14x40	0	20
VB19	14x40	0	20
VB20	14x40	0	20
VB21	14x40	0	20
VB22	14x40	0	20
VB23	14x40	0	20

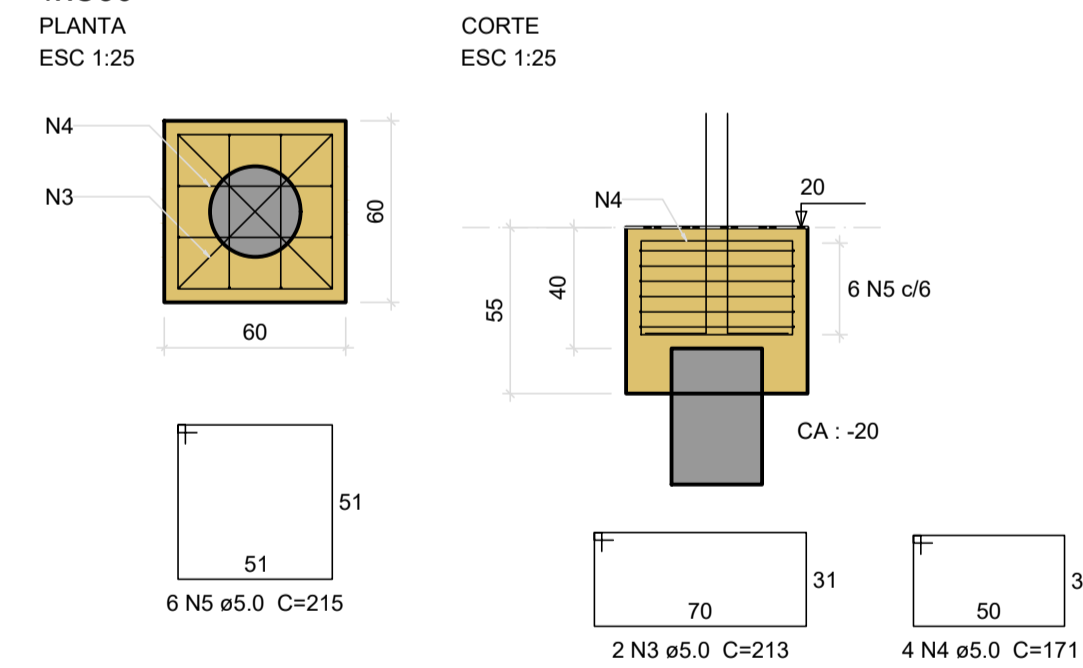
Características dos materiais		
fck (kgf/cm ²)	Ecs (kgf/cm ²)	
250	241500	

Dimensão máxima do agregado = 19 mm

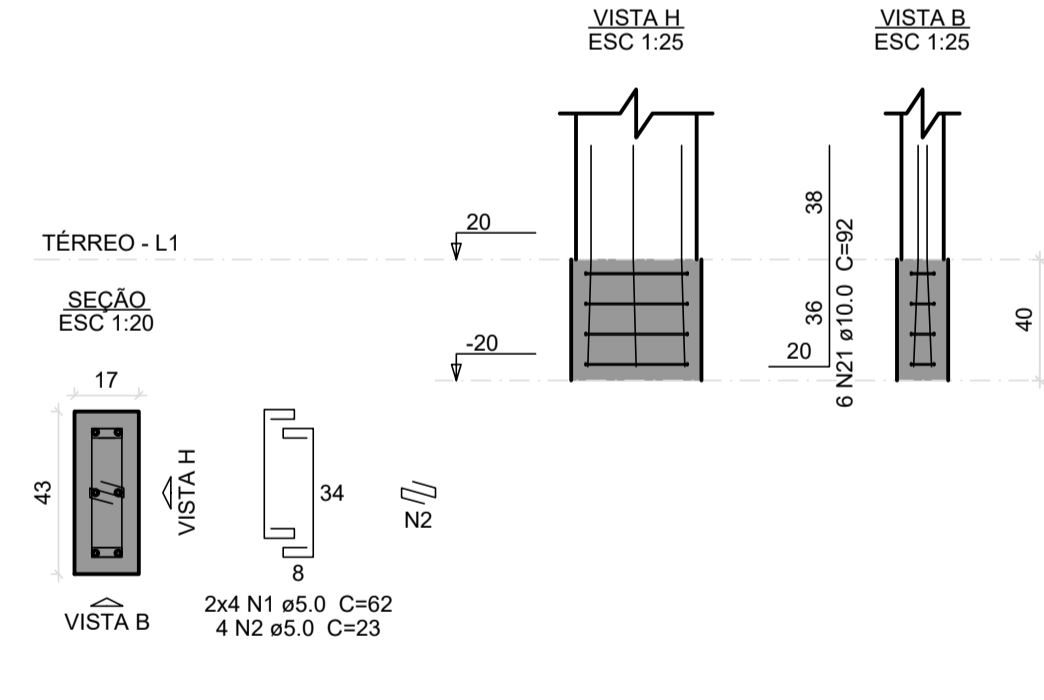
Pilares			
Nome	Seção (cm)	Elevação (cm)	Nível (cm)
P1	17x43	0	20
P2	17x43	0	20
P3	17x43	0	20
P4	17x43	0	20
P5	17x43	0	20
P6	17x43	0	20
P7	17x43	0	20
P8	17x43	0	20
P9	17x43	0	20
P10	17x43	0	20
P11	17x43	0	20
P12	17x43	0	20
P13	17x43	0	20
P14	17x43	0	20
P15	17x43	0	20
P16	17x43	0	20
P17	17x43	0	20
P18	17x43	0	20
P19	17x43	0	20
P20	17x43	0	20
P21	17x40	0	20
P22	17x40	0	20
P23	17x43	0	20
P24	17x43	0	20
P25	17x43	0	20
P26	17x43	0	20
P27	17x43	0	20
P28	17x43	0	20
P29	17x43	0	20
P30	17x43	0	20

Legenda dos pilares		Legenda das vigas e paredes	
	Pilar com mudança de seção		Viga

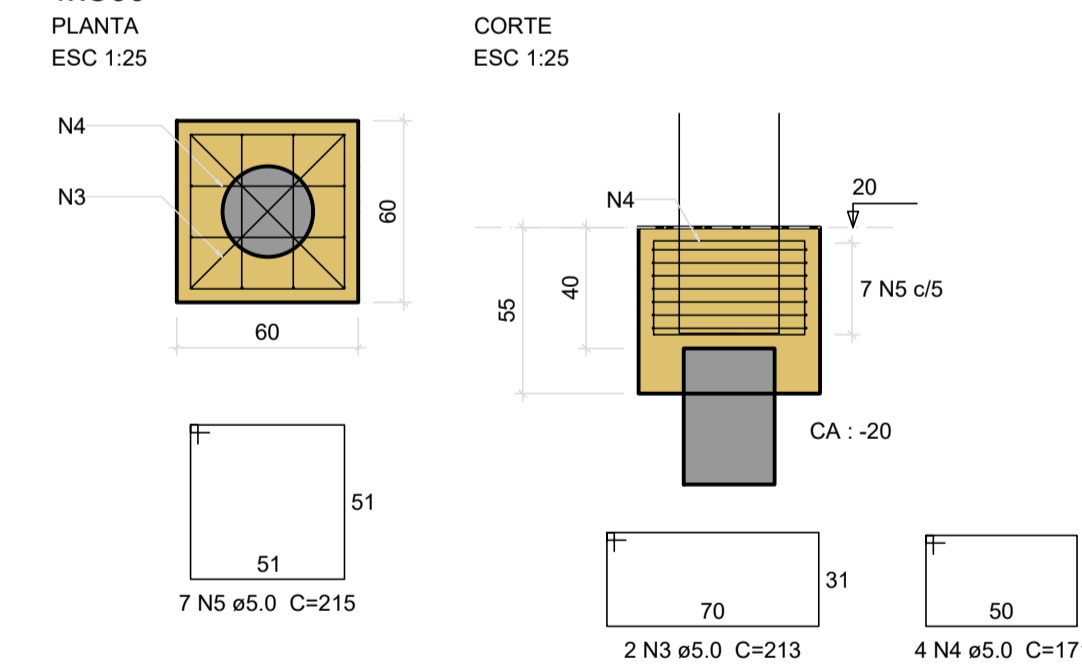
B1=B6=B25=B26=B27=B28=B29=B30
1xC30



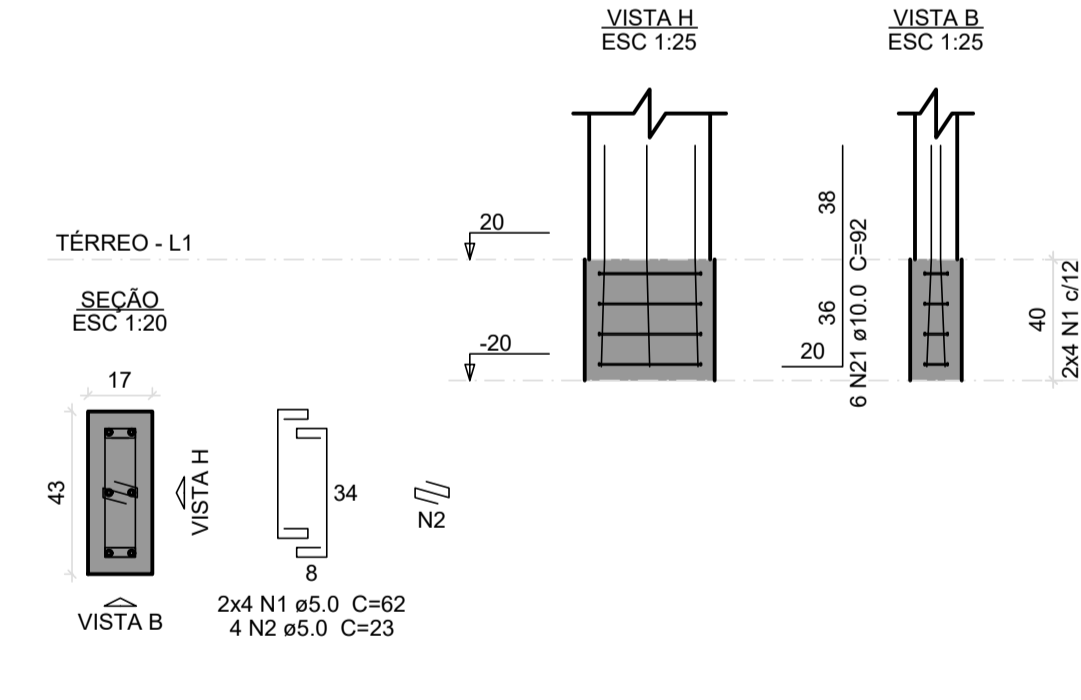
P1=P6=P25=P26=P27=P28=P29=
=P30



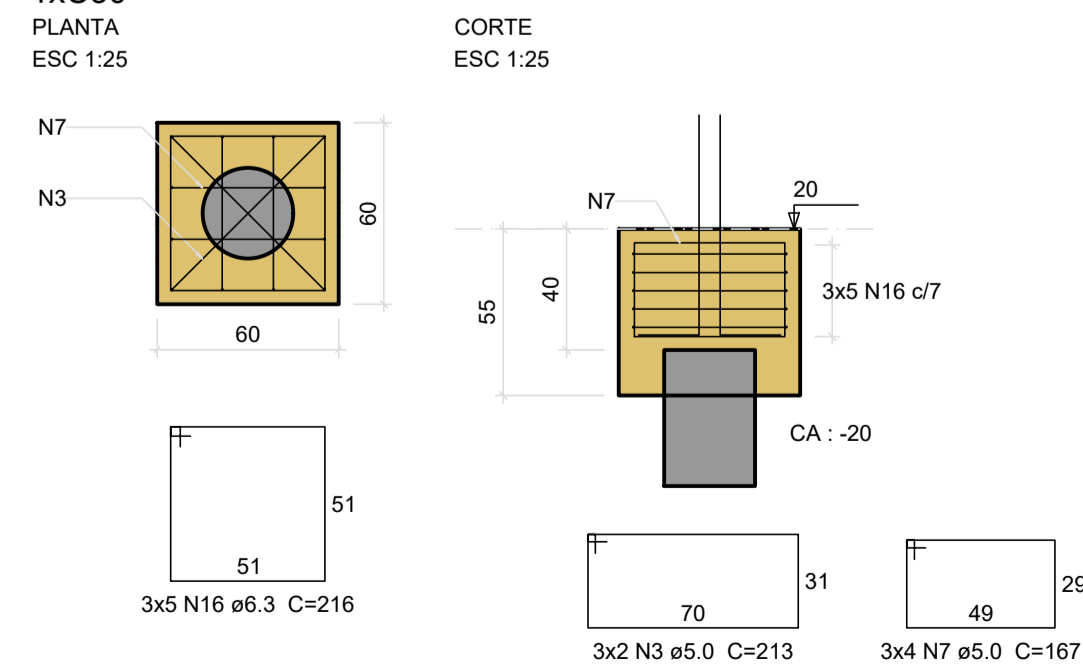
B2=B3=B4
1xC30



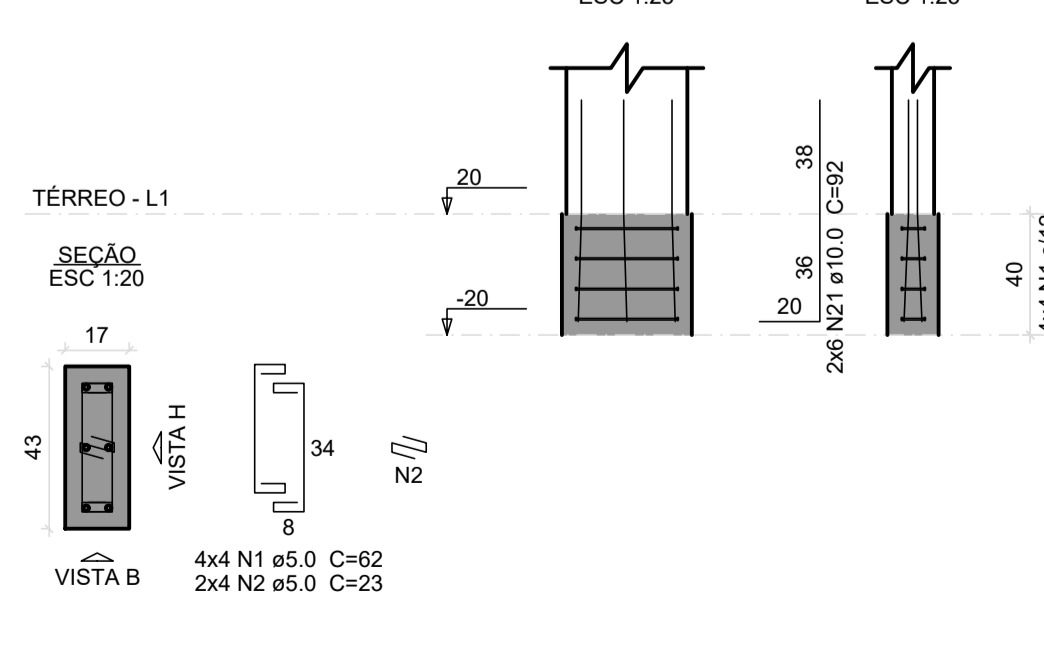
P2=P3=P4



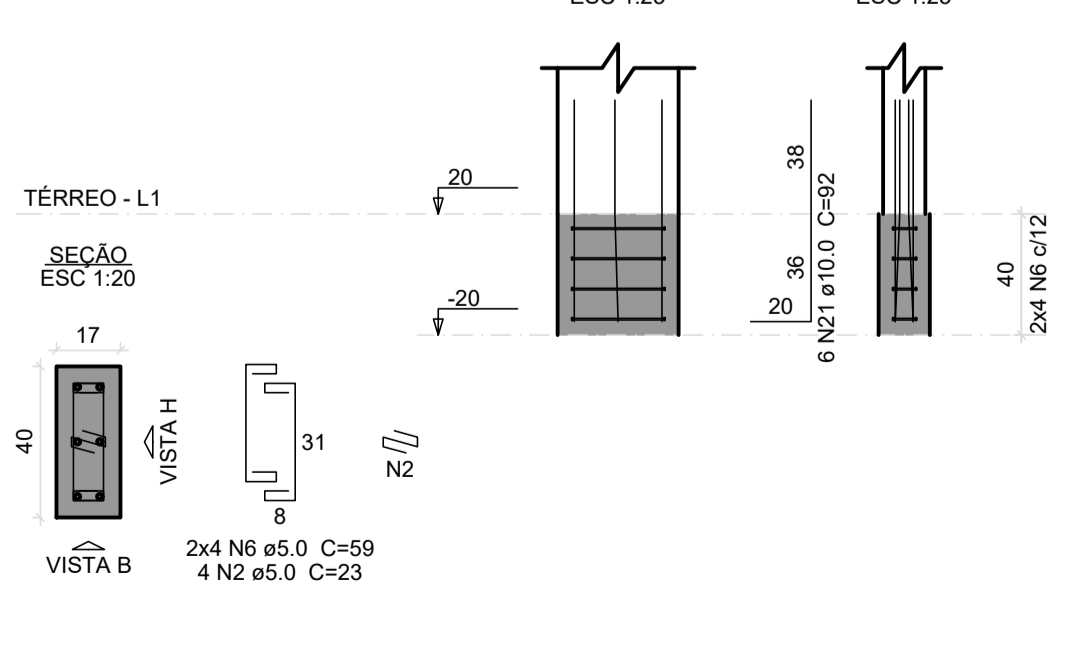
B5=B19=B22
1xC30



P5=P19



P22



CONTRATADA: CARVALHO AMARAL ENGENHARIA E PROJETOS CNPJ Nº: 16.783.066/0001-35 AVENIDA MESTRA FRINHA, Nº 726 - 1ª ANDAR, CENTRO MONTES CLAROS/MG - CEP: 39401-074	CONTRATANTE: PREFEITURA MUNICIPAL DE CLARO DOS POÇÕES CNPJ Nº: 21.498.274/0001-22 RUA CACHOEIRA, S/A, CENTRO CLARO DOS POÇÕES/MG - CEP: 39380-000
RESPONSÁVEL TÉCNICO: MAX HENRIQUE VELOSO DA SILVA CREA/CAU: 248.998/D	RESPONSÁVEL LEGAL: PREFEITO MUNICIPAL DE CLARO DOS POÇÕES - MG
CONSTRUÇÃO DE MÓDULOS HABITACIONAIS - PADRÃO POPULAR	
DESCRIÇÃO: FORMA DO PAVIMENTO TÉRREO, BLOCOS E TABELAS	ÁREA DA CONSTRUÍDA:
ENDEREÇO DA OBRA: RUA JOAQUINA DA FONSECA S/N	DATA INICIAL: 12 DE MAIO DE 2023
MUNICÍPIO/COMUNIDADE: MUNICÍPIO DE CLARO DOS POÇÕES/MG	DATA DA REV.:
REFERÊNCIA DO PROJETO: 2372	ESCALA: INDICADAS
	Nº REVISÃO: 02/22