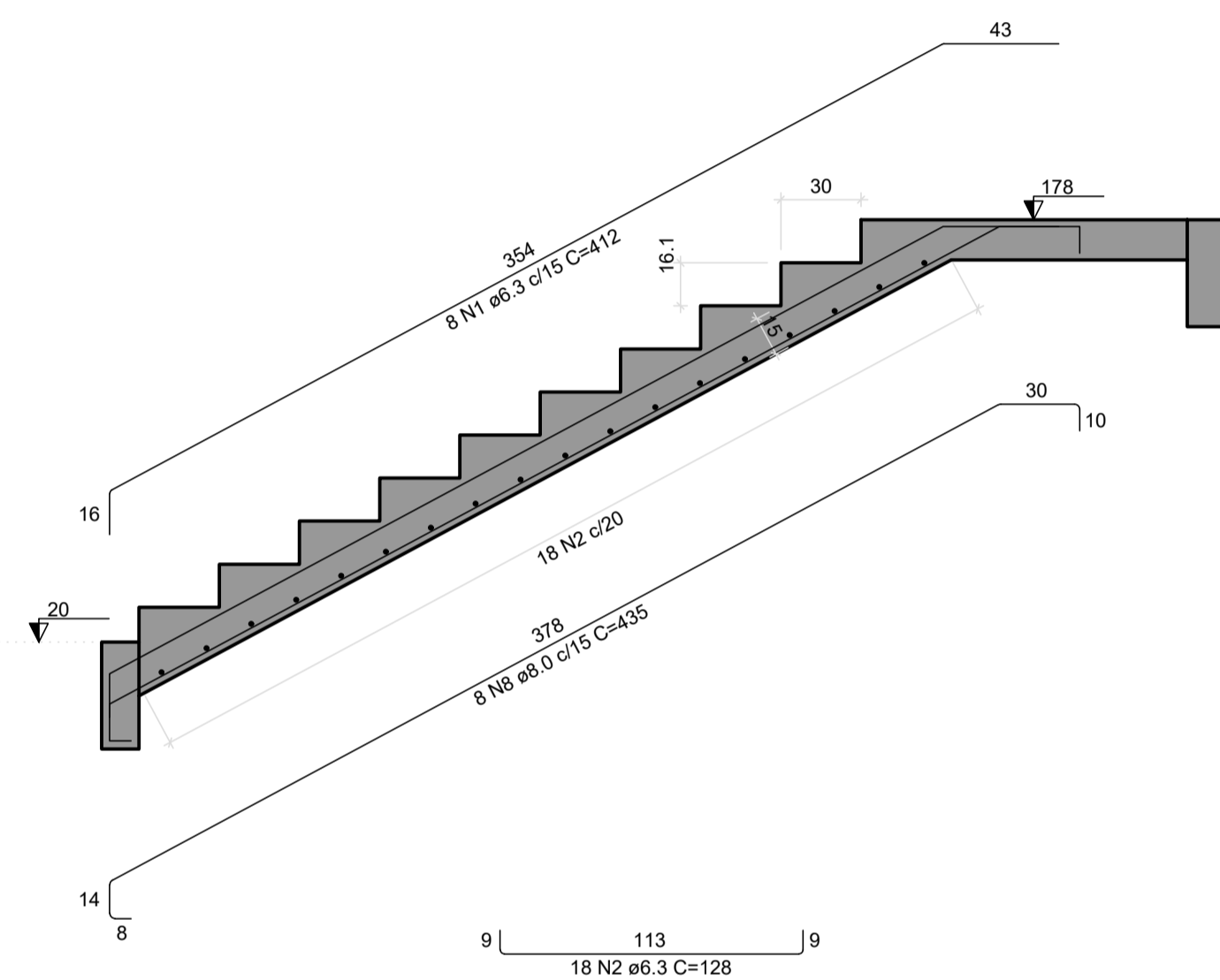
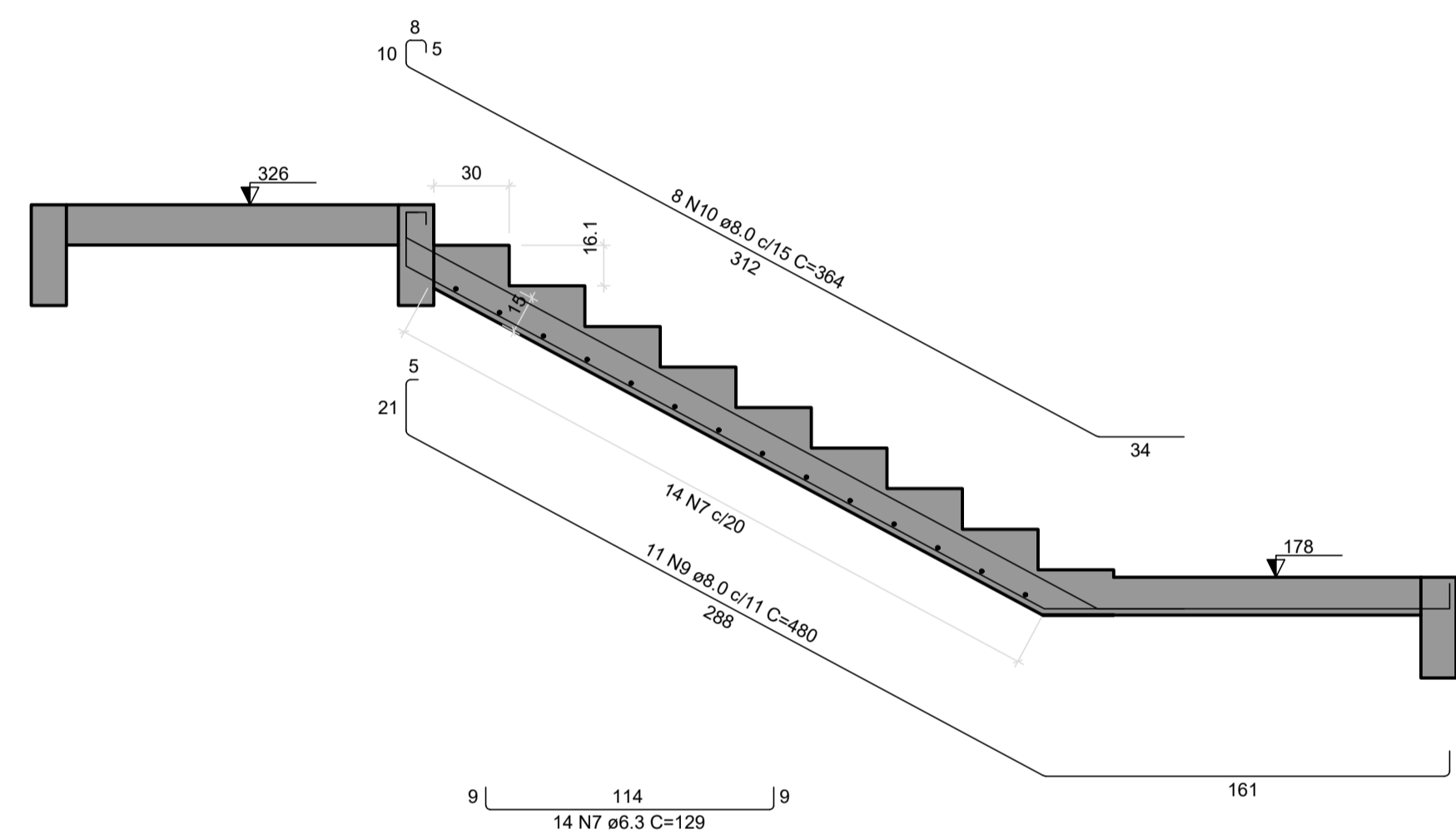


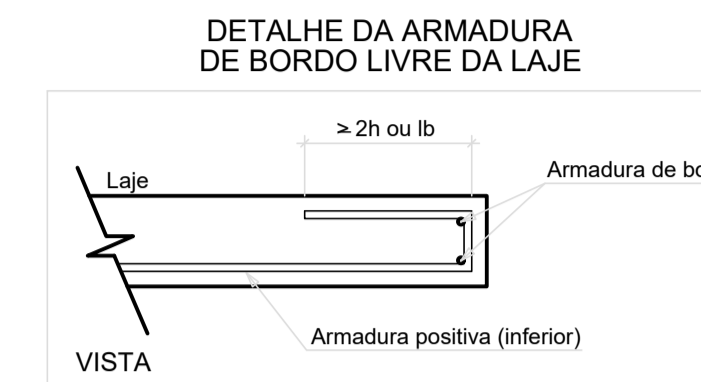
Armação positiva da escada E1
ESC 1:25



Corte A-A (LE1)
ESC 1:25



Corte B-B (LE3)
ESC 1:25



RELAÇÃO DO AÇO

LE1		LE2		LE3	
AÇO	N	DIAM (mm)	QUANT	C.UNIT (cm)	C.TOTAL (cm)
CA50	1	6.3	8	412	3296
	2	6.3	18	128	2304
	3	6.3	8	139	1112
	4	6.3	7	266	1862
	5	6.3	2	68	136
	6	6.3	2	67	134
	7	6.3	14	129	1806
	8	8.0	8	435	3480
	9	8.0	11	480	5280
	10	8.0	8	364	2912

RESUMO DO AÇO

AÇO	DIAM (mm)	C.TOTAL (m)	PESO + 10% (kg)
CA50	6.3	106.5	28.7
CA50	8.0	116.7	50.7
PESO TOTAL (kg)			79.3

Volume de concreto (C-25) = 2.10 m³
Área de forma = 18.41 m²

CONTRATADA:  CNPJ Nº: 16.783.066/0001-35 AVENIDA MESTRA FRINHA, Nº 726 - 1º ANDAR, CENTRO MONTES CLAROS/MG - CEP: 39401-074		CONTRATANTE:  CNPJ Nº: 21.498.274/0001-22 RUA CACHOEIRA, 54, CENTRO CLARO DOS POÇÕES/MG - CEP: 39380-000	
RESPONSÁVEL TÉCNICO: MAX HENRIQUE VELOSO DA SILVA CREA/CAU: 248.998/D		RESPONSÁVEL LEGAL: PREFEITO MUNICIPAL DE CLARO DOS POÇÕES - MG	
CONSTRUÇÃO DE MÓDULOS HABITACIONAIS - PADRÃO POPULAR			
DESCRIÇÃO: VIGOTAS, ESCADA E TABELAS		ÁREA DA CONSTRUÍDA: TIPO DE EDIFICAÇÃO: PRÉDIO	
ENDEREÇO DA OBRA: RUA JOAQUINA DA FONSECA S/N		DATA INICIAL: 12 DE MAIO DE 2023	
MUNICÍPIO/COMUNIDADE: MUNICÍPIO DE CLARO DOS POÇÕES/MG		DATA DA REV.:	
REFERÊNCIA DO PROJETO: 2372	ESCALA: INDICADAS	Nº REVISÃO:	15/22

ESTRUTURAL