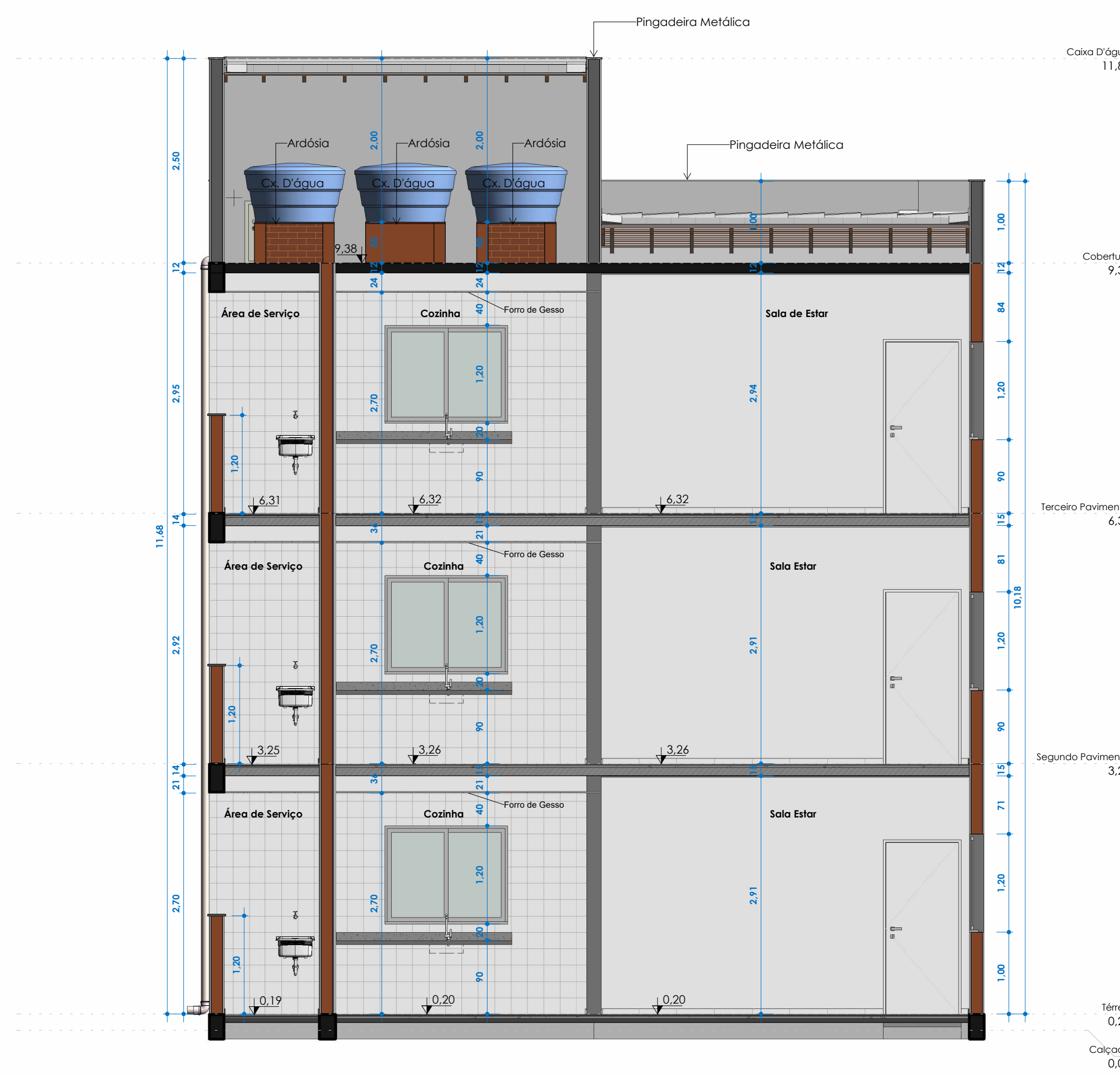
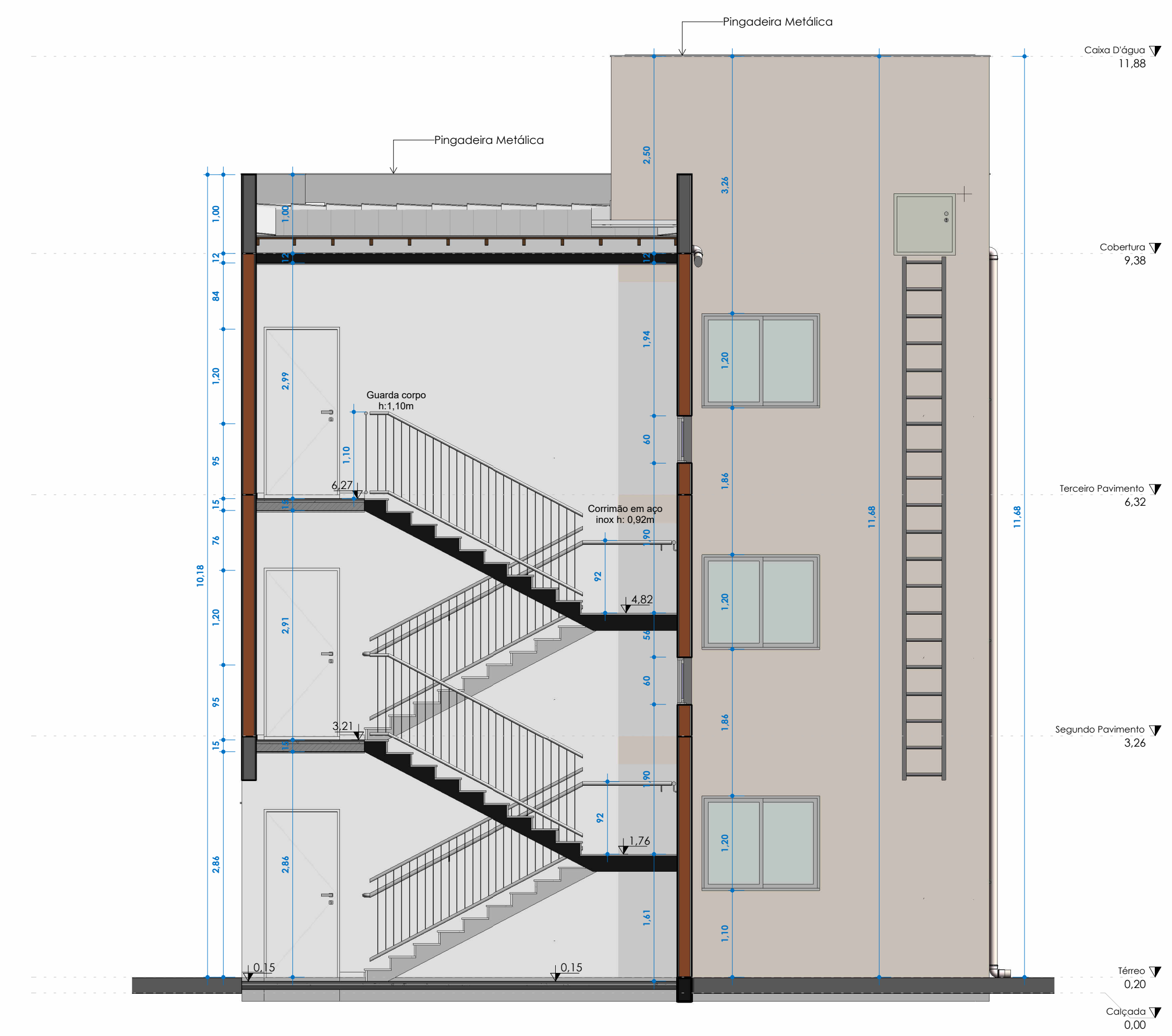


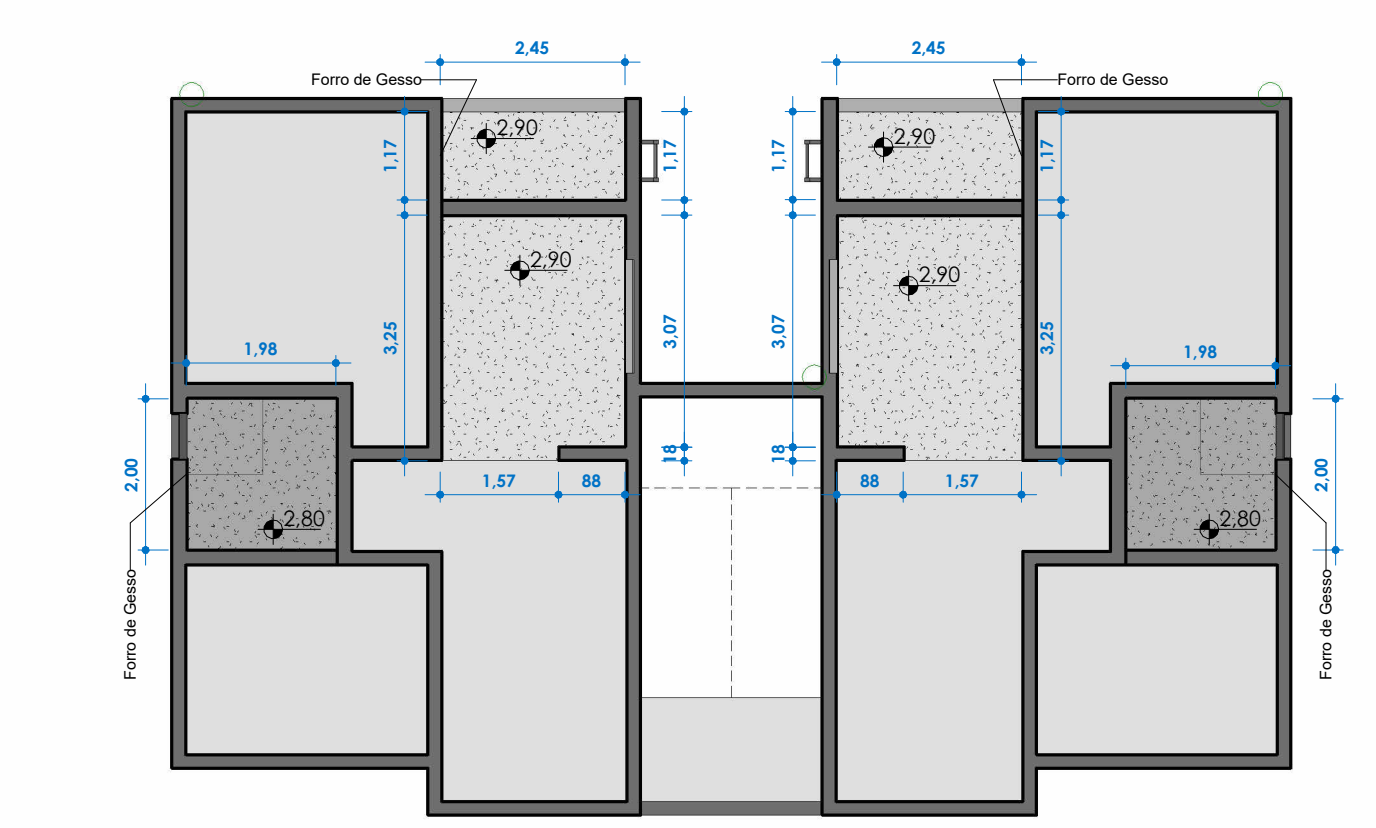
**CORTE AA**  
ESC: 1 : 50



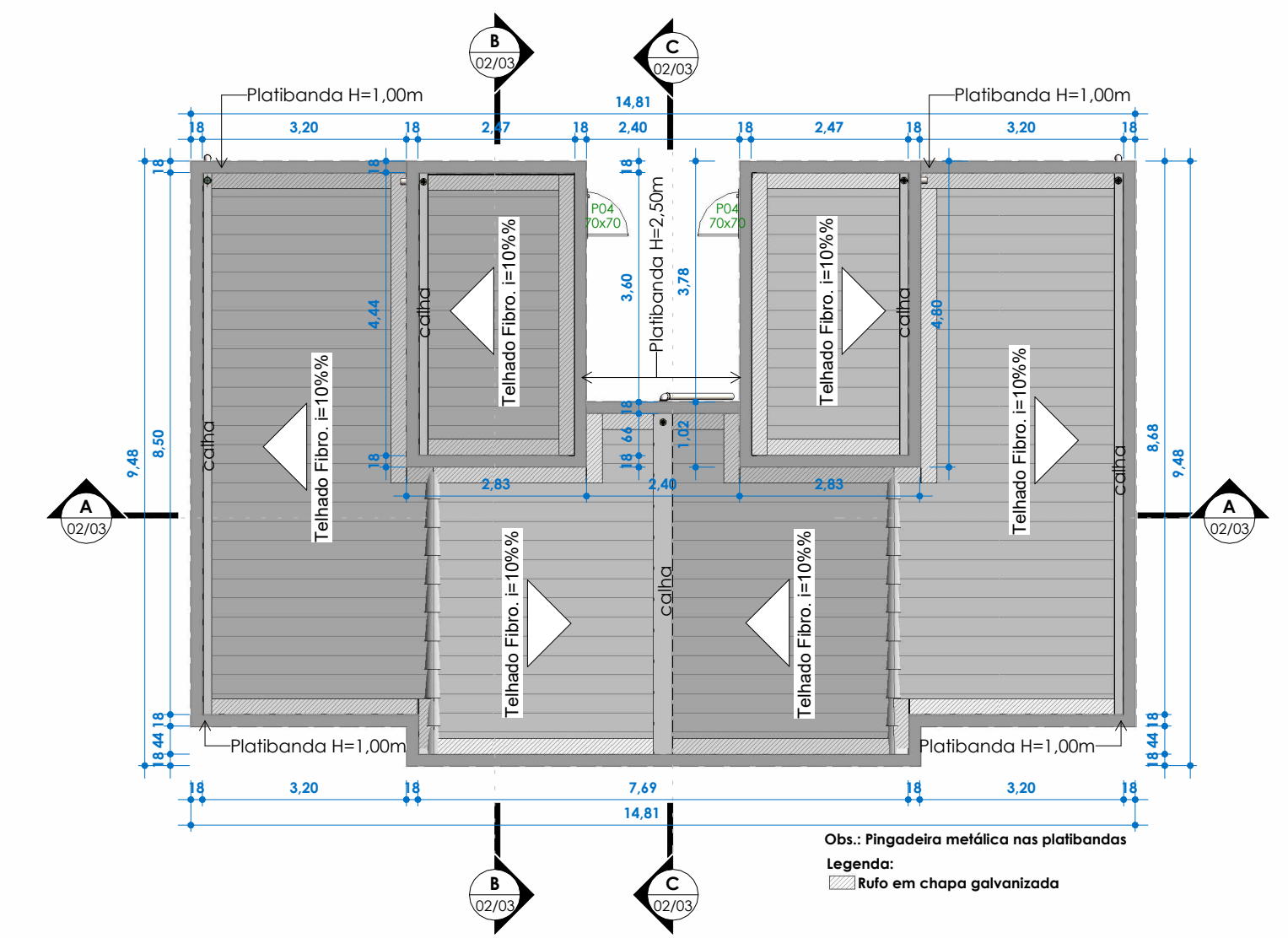
**CORTE BB**  
ESC: 1 : 50



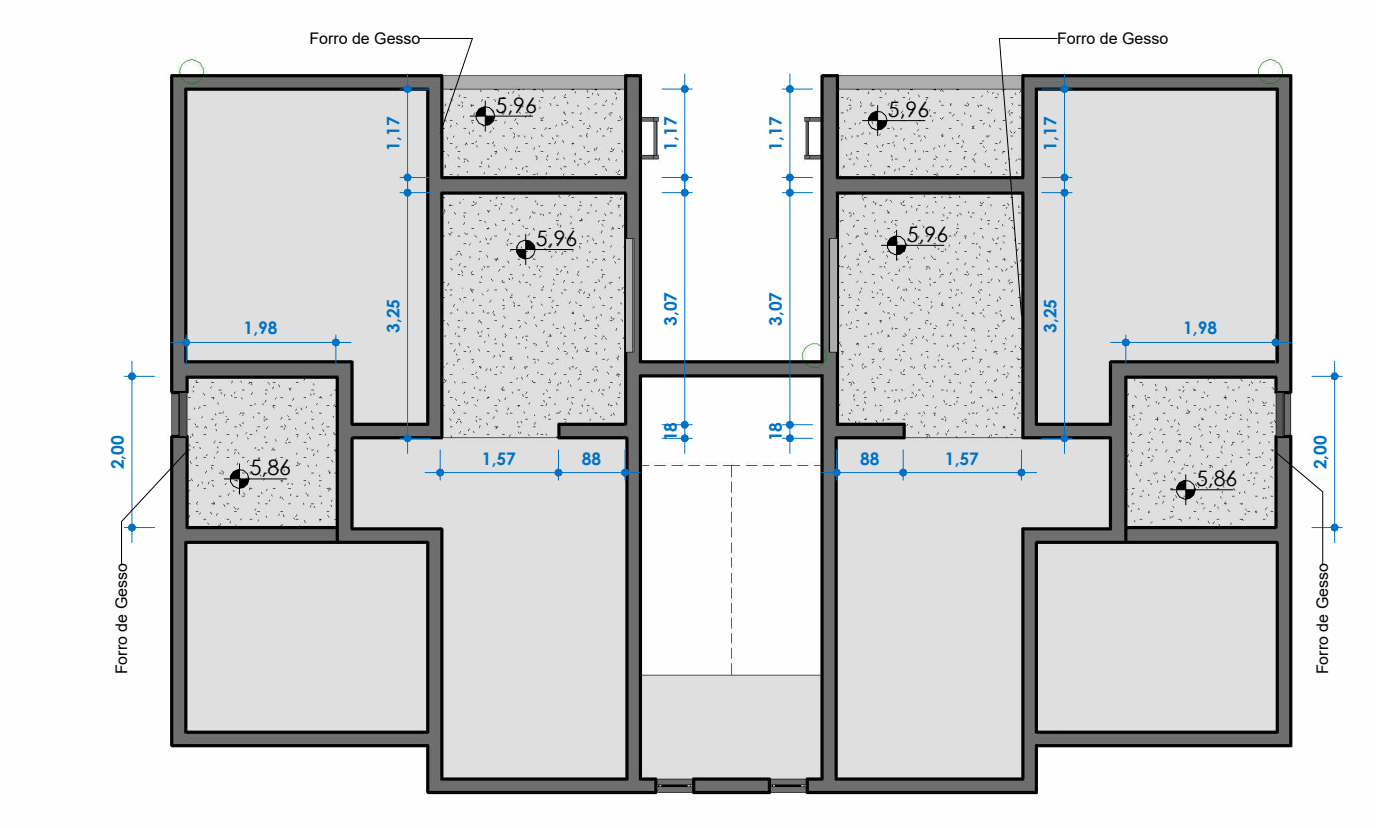
**CORTE CC**  
ESC: 1 : 50



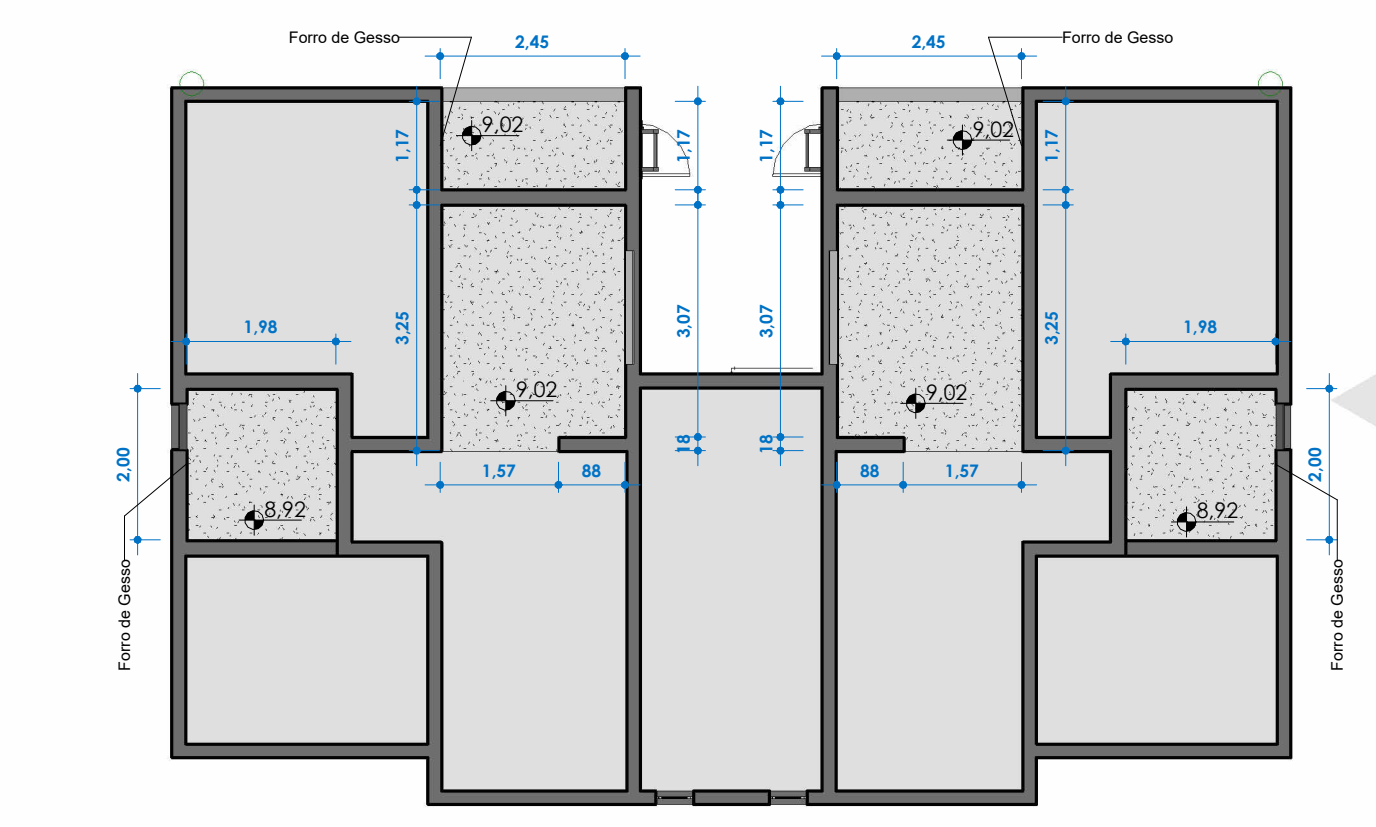
**PLANTA DE FORRO TÉRREO**  
ESC: 1 : 100



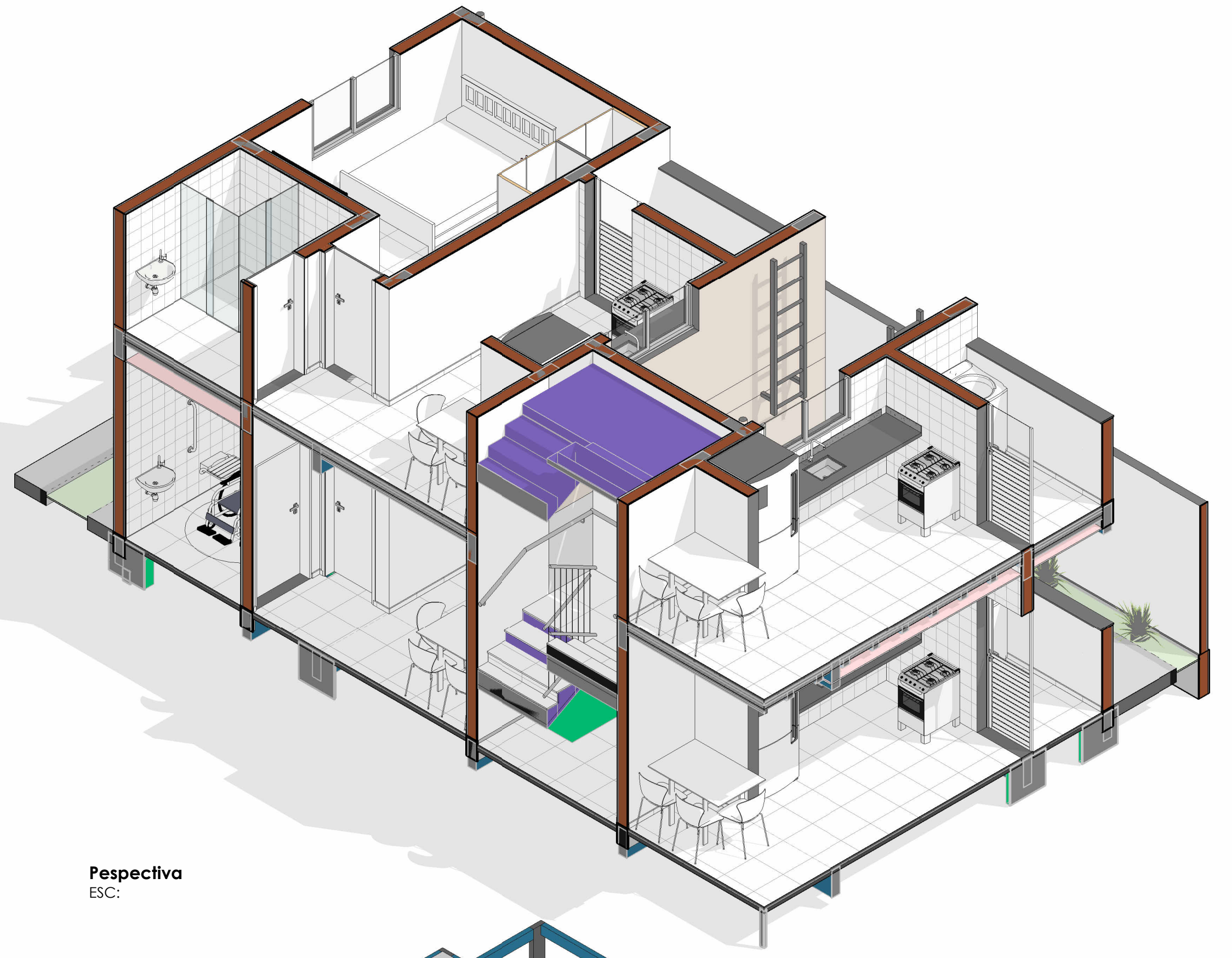
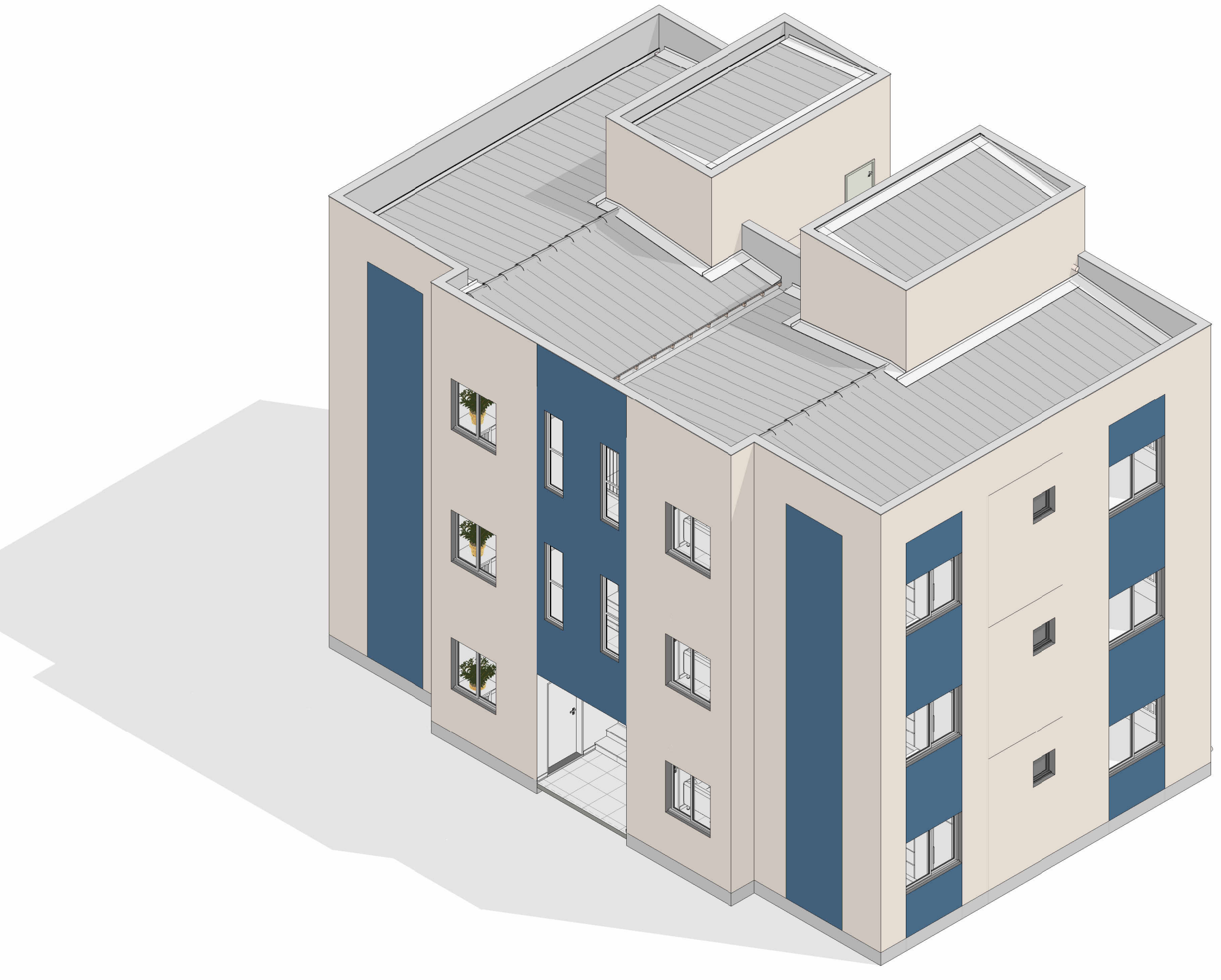
**PLANTA DE COBERTURA**  
ESC: 1 : 100



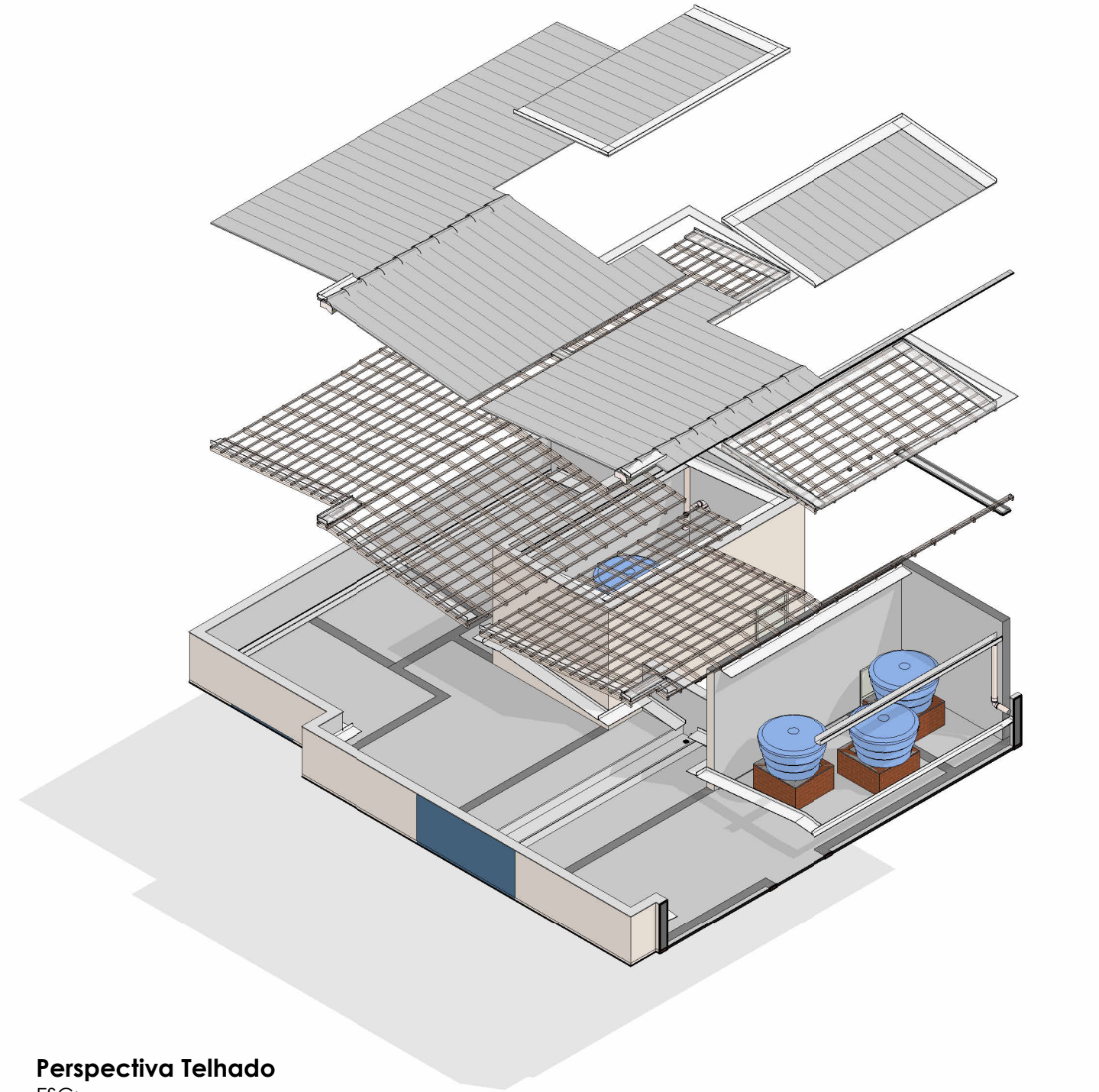
**PLANTA DE FORRO 2º PAVIMENTO**  
ESC: 1 : 100



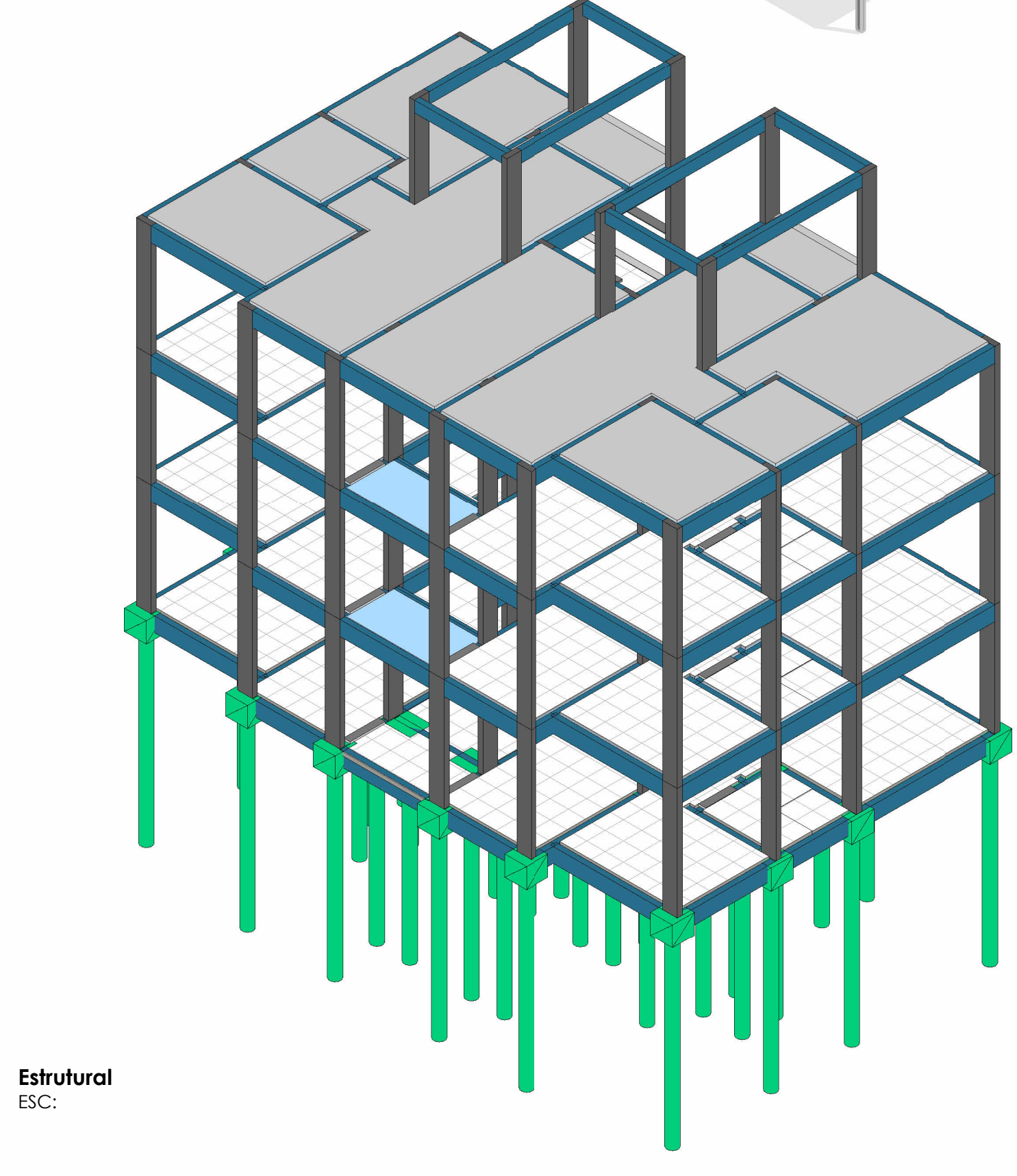
**PLANTA DE FORRO 3º PAVIMENTO**  
ESC: 1 : 100



**Perspectiva**  
ESC:




**Perspectiva Telhado**  
ESC:



**Estrutural**  
ESC:

Área Construída (Taxa de Ocupação)		Área Total Construída (Coeficiente de Aproveitamento)	
Área Construída (Taxa de Ocupação)	Área Total Construída	Área Construída por Bloco C.A. (T.O. x N° Pavimentos)	Área Total Construída C.A. (Área por Bloco x N° Blocos)
127,14 m²	381,41 m²	381,41 m²	1.144,22 m²

<b>CONTRATADA:</b>  CARVALHO AMARAL RUA JOAQUINA DA FONSECA, S/N MONTE CARLOS/SP - CEP: 13401-074	<b>CONTRATANTE:</b>  PREFEITURA MUNICIPAL DE CLARO DOS POÇOS RUA VINCENZO SANTOS SAMARÁ CRISEIÓPOLIS, 433-114
<b>RESPONSÁVEL TÉCNICO:</b> KAYO YAGO SANTOS DE OLIVEIRA CREA: 4349-2/21041	<b>RESPONSÁVEL LEGAL:</b> PREFEITO(A) MUNICIPAL DE CLARO DOS POÇOS
<b>CONSTRUÇÃO DE MÓDULOS HABITACIONAIS-PADRÃO POPULAR</b>	
<b>DESCRIÇÃO:</b> TABELAS E QUADROS	<b>ÁREA DA CONTRITAÇÃO:</b> 1.144,22 m² <b>TIPO DE EDIFICAÇÃO:</b> PRÉDIO
<b>ENDEREÇO DA OBRA:</b> RUA JOAQUINA DA FONSECA, S/N	<b>DATA INICIAL:</b> 25 DE ABRIL DE 2023
<b>MUNICÍPIO/COMUNIDADE:</b> MUNICÍPIO DE CLARO DOS POÇOS	<b>DATA DA REV. 04:</b> DE JUNHO DE 2023
<b>REFERÊNCIA DO PROJETO:</b> 2372	<b>ESCALA:</b> INDICADAS <b>Nº REVISÃO:</b> 1 / 02/03