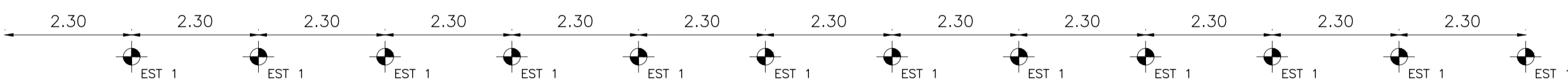
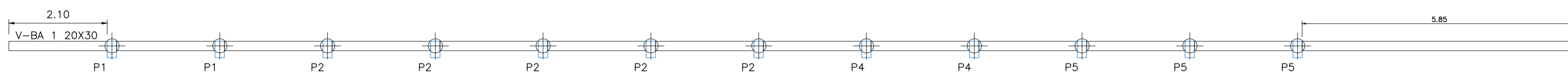


5 MURO LADO DIREITO
ESCALA 1:50

LOCAÇÃO DAS ESTACAS ESC 1:75



FORMA NÍVEL BALDRAME ESC 1:75



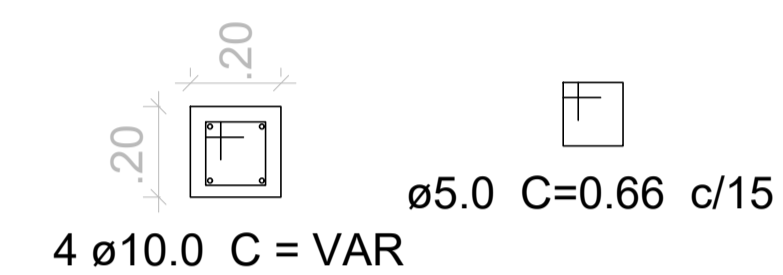
FORMA NÍVEL INTERMEDIÁRIO ESC 1:75



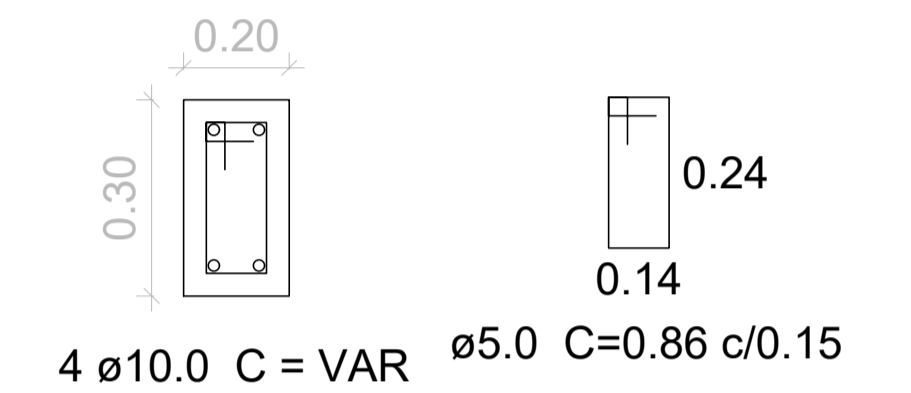
FORMA NÍVEL SUPERIOR ESC 1:75



VIGA SUPERIOR



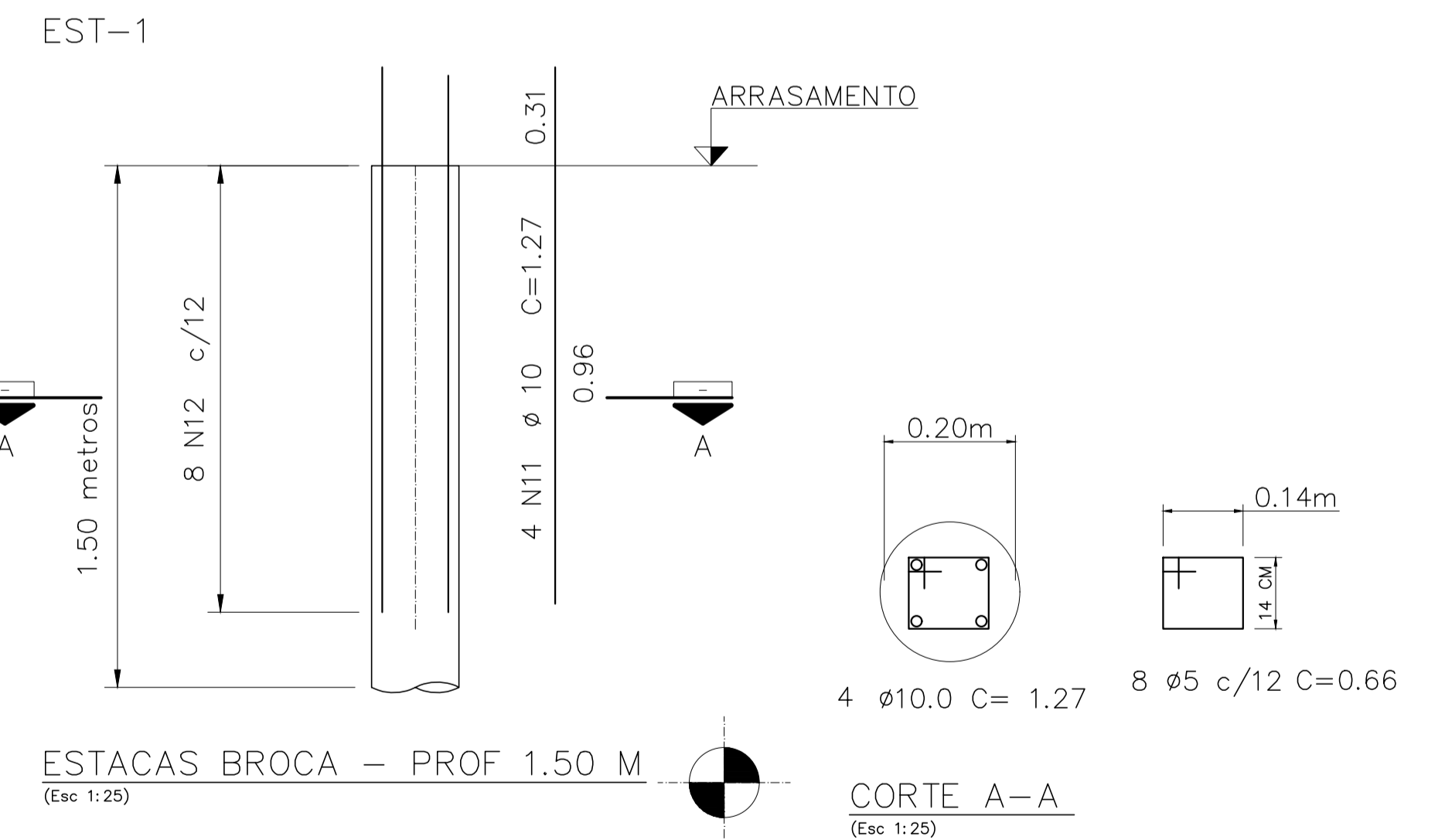
VIGA BALDRAME=INTERMEDIARIA



PILARES



DET. ESTACAS



Relação do aço

ACO	ITEM	DIAM	Q	UNIT (m)	C.TOTAL (m)
CA60	PILAR	5.0	130	0.90	117.00
	BALDRAME	5.0	225	0.86	193.5
	INTERMED. SUPERIOR	5.0	108	0.86	92.88
	SUPERIOR	5.0	184	0.66	121.44
CA50	PILAR	10.0	4	18.54	74.16
	BALDRAME	8.0	4	34.19	136.76
	INTERMED. SUPERIOR	8.0	4	16.64	66.56
	SUPERIOR	8.0	4	28.14	112.56

Resumo do aço

ACO	DIAM	PESO (kg)			
		BALDRAME	PILAR	INTERMED. SUPERIOR	SUPERIOR
CA50	10.0	-	45.76	-	-
CA50	8.0	54.02	-	26.29	44.46
CA60	5.0	29.80	18.02	14.30	18.70
PESO TOTAL (kg)		CA50	170.53	CA60	80.82

AÇO ESTACAS

ACO	DIAM	Q. BARRAS	C.TOTAL (m)	KG
CA50	10.0	4	60.96	37.61
CA60	5.0	96	63.36	9.76

NOTAS

- 1 - MEDIDAS EM METROS
- 2 - INSTALAÇÃO DE DRENO BARBACÃ DN 50 A CADA 3 METROS

LEGENDA

MAPA-CHAVE

ATUALIZAÇÃO

CONTRATADA: CA CARVALHO AMARAL ENGENHARIA CNPJ Nº: 16.783.066/0001-35 Avenida Mestre Firmino, nº 728, 1º andar Centro, Montes Claros/MG CEP: 38400-024	ÁREA DO PROJETO: RESP. TEC. MAX HENRIQUE VELOSO DA SILVA REG. CREA: MG 248.998/D
CONTRATANTE: CLARO DOS POÇOS/MG CACHOEIRA: 31 CENTRO CLARO DOS POÇOS-MG CEP: 38400-024	MUNICÍPIO/ÁREA: CLARO DOS POÇOS/MG RESPONSÁVEL CONTRATANTE: PREF. MUNICIPAL DE CLARO DOS POÇOS /MG ENDEREÇO DA OBRA: AV. TANCREDO NEVES
TÍTULO: PROJETO ESTRUTURAL (ARRIMO) CONSTRUÇÃO DO MERCADO MUNICIPAL DE CLARO DOS POÇOS DETALHE MURO ESQUERDO, LOCAÇÃO ESTACAS, FORMAS, DETALHES QUADROS DE AÇO	
DATA: 01/01/2023	ESCALA: INDICADA
PRANCHA: 04/04	ARQUIVO: DE-2022.2079-MG.CLA.-EST-EXE.001=0

REV.	EMISSÃO INICIAL	DATA	EXEC.	VERIF.	APROV.
0	DESCRİÇÃO				