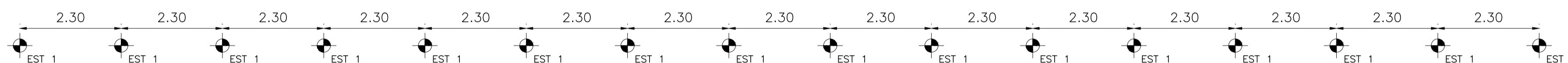


4 MURO DOS FUNDOS
ESCALA 1:50

LOCAÇÃO DAS ESTACAS ESC 1:75



FORMA NÍVEL BALDRAME ESC 1:75



FORMA NÍVEL INTERMEDIÁRIO ESC 1:75



FORMA NÍVEL SUPERIOR ESC 1:75



Relação do aço

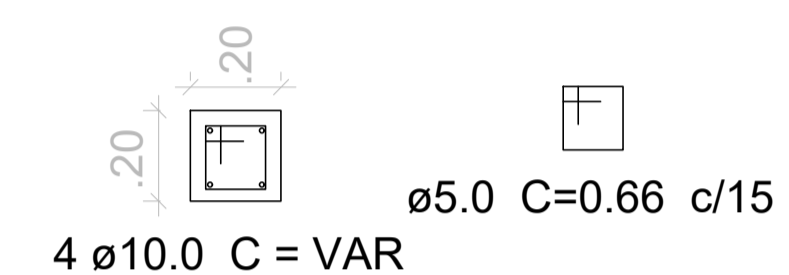
AÇO	ITEM	DIAM	Q	UNIT (m)	C.TOTAL (m)
CA60	PILAR	5.0	224	0.90	201.60
	BALDRAME	5.0	234	0.86	201.24
	INTERMED.	5.0	234	0.86	201.24
	SUPERIOR	5.0	234	0.86	154.44
CA50	PILAR	10.0	4	31.52	126.08
	BALDRAME	8.0	4	35.54	142.16
	INTERMED.	8.0	4	35.54	142.16
	SUPERIOR	8.0	4	35.54	142.16

Resumo do aço

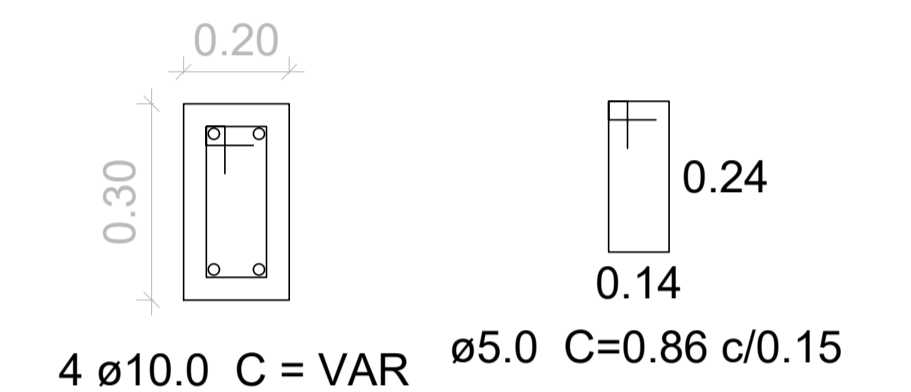
AÇO	DIAM	PESO (kg)			
		BALDRAME	PILAR	INTERMED.	SUPERIOR
CA50	10.0	-	77.79	-	-
CA50	8.0	56.15	-	56.15	56.15
CA60	5.0	30.99	31.05	30.99	23.78
PESO TOTAL (kg)					
CA50	246.24				
CA60	116.81				

AÇO ESTACAS				
AÇO	DIAM	Q. BARRAS	C.TOTAL (m)	KG
CA50	10.0	4	81.28	50.15
CA60	5.0	128	84.48	13.01

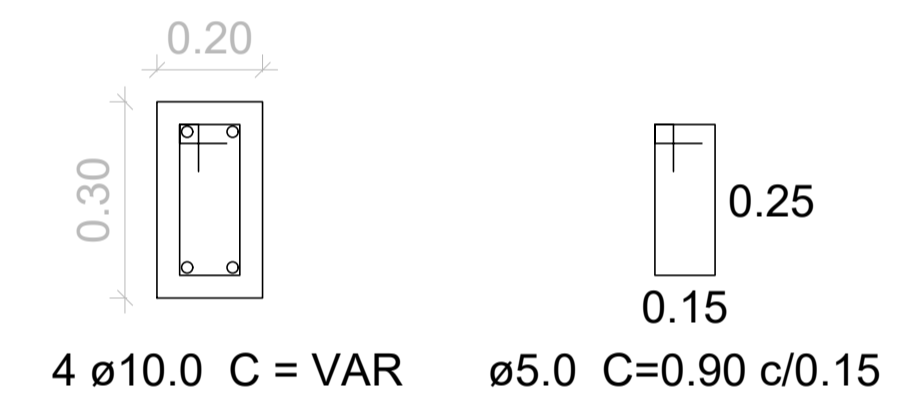
VIGA SUPERIOR



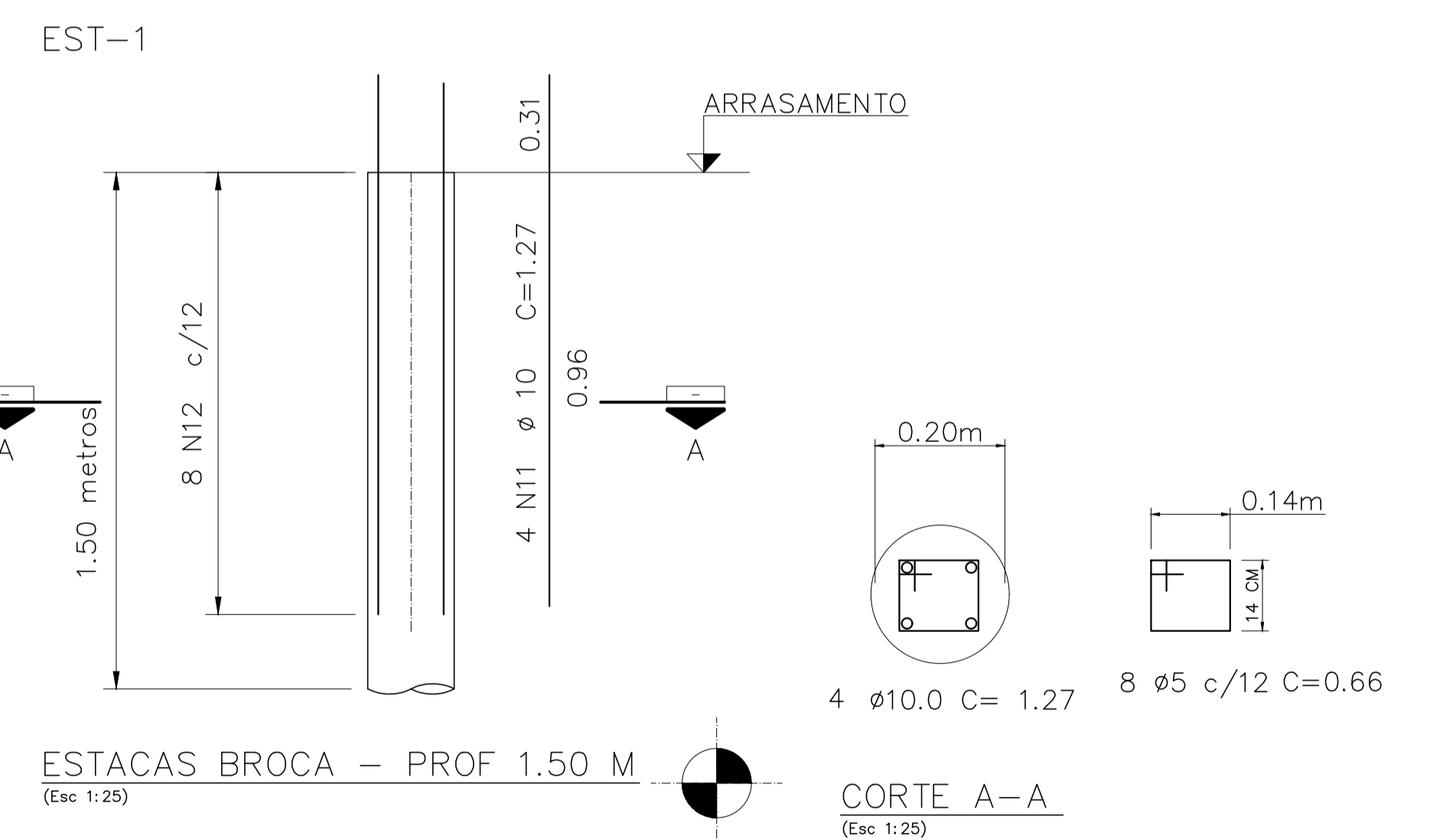
VIGA BALDRAME=INTERMEDIARIA



PILARES



DET. ESTACAS



NOTAS



- 1 - MEDIDAS EM METROS
- 2 - INSTALAÇÃO DE DRENO BARBACÃ DN 50 A CADA 3 METROS

LEGENDA

MAPA-CHAVE

ATUALIZAÇÃO

0	EMISSÃO INICIAL	DATA	EXEC.	VERIF.	APROV.
REV.	DESCRIÇÃO				

CONTRATADA:  CARVALHO AMARAL ENGENHARIA CNPJ Nº: 16.783.066/0001-35 Avenida Mestre Firmino, nº 728, 1º andar Centro, Montes Claros/MG CEP: 38400-024	ÁREA DO PROJETO: RESP. TEC. MAX HENRIQUE VELOSO DA SILCA REG. CREA: MG 248.998/D
CONTRATANTE:  PREF. MUNICIPAL CLARO DOS POÇÕES/MG CNPJ Nº: 23.852.754/0001-02 CACHOEIRA DO CENTRO CLARO DOS POÇÕES-MG CEP: 38360-000	MUNICÍPIO/ÁREA: CLARO DOS POÇÕES/MG RESPONSÁVEL CONTRATANTE: PREF. MUNICIPAL DE CLARO DOS POÇÕES /MG ENDEREÇO DA OBRA: AV. TANCREDO NEVES
TÍTULO: PROJETO ESTRUTURAL (ARRIMO) CONSTRUÇÃO DO MERCADO MUNICIPAL DE CLARO DOS POÇÕES DETALHE MURO ESQUERDO, LOCAÇÃO ESTACAS, FORMAS, DETALHES QUADROS DE AÇO	
DATA: 01/01/2023	ESCALA: INDICADA
ARQUIVO: DE-2022.2079-MG.CLA.-EST-EXE.001=0	PRANCHA: 03/04