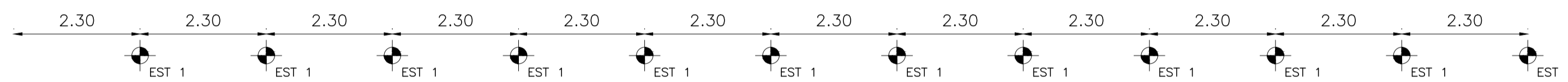
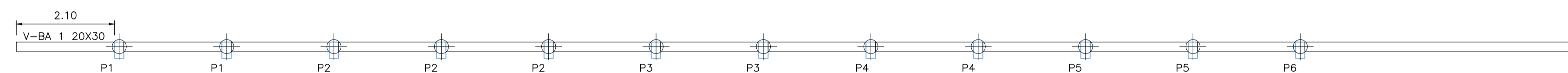


**3 MURO LADO ESQUERDO**  
ESCALA 1:50

LOCAÇÃO DAS ESTACAS ESC 1:75



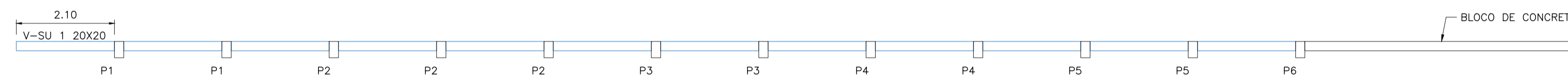
FORMA NÍVEL BALDRAME ESC 1:75



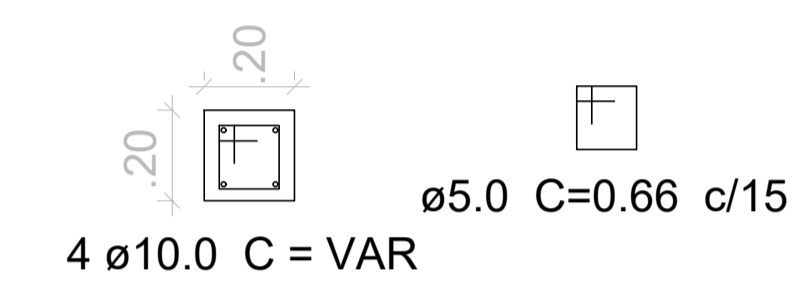
FORMA NÍVEL INTERMEDIÁRIO ESC 1:75



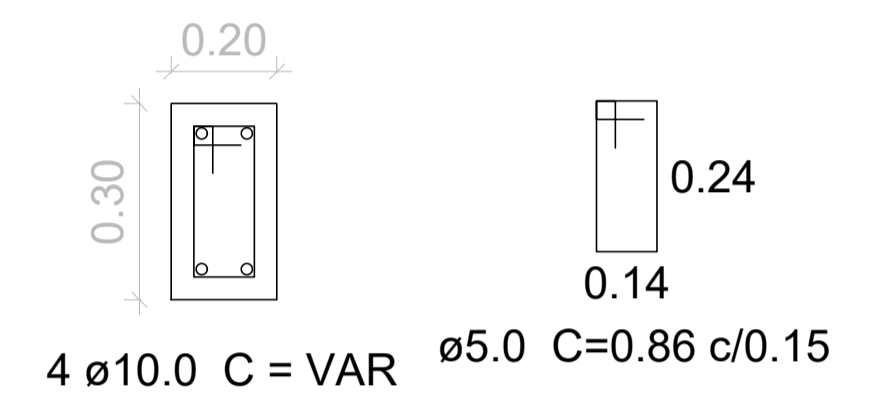
FORMA NÍVEL SUPERIOR ESC 1:75



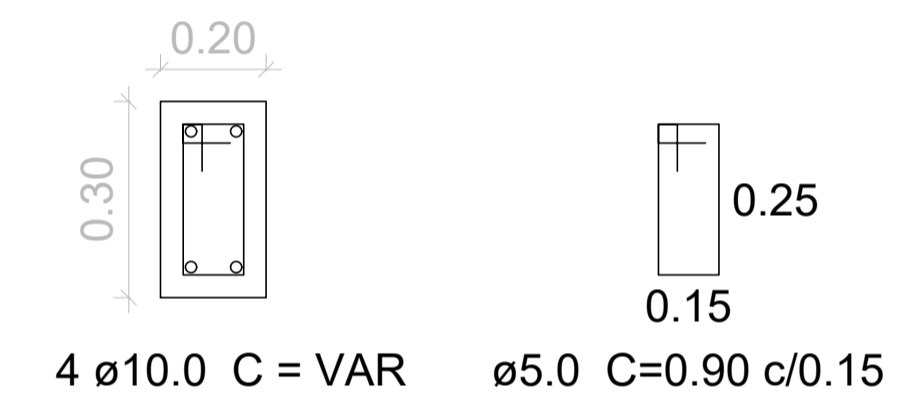
VIGA SUPERIOR



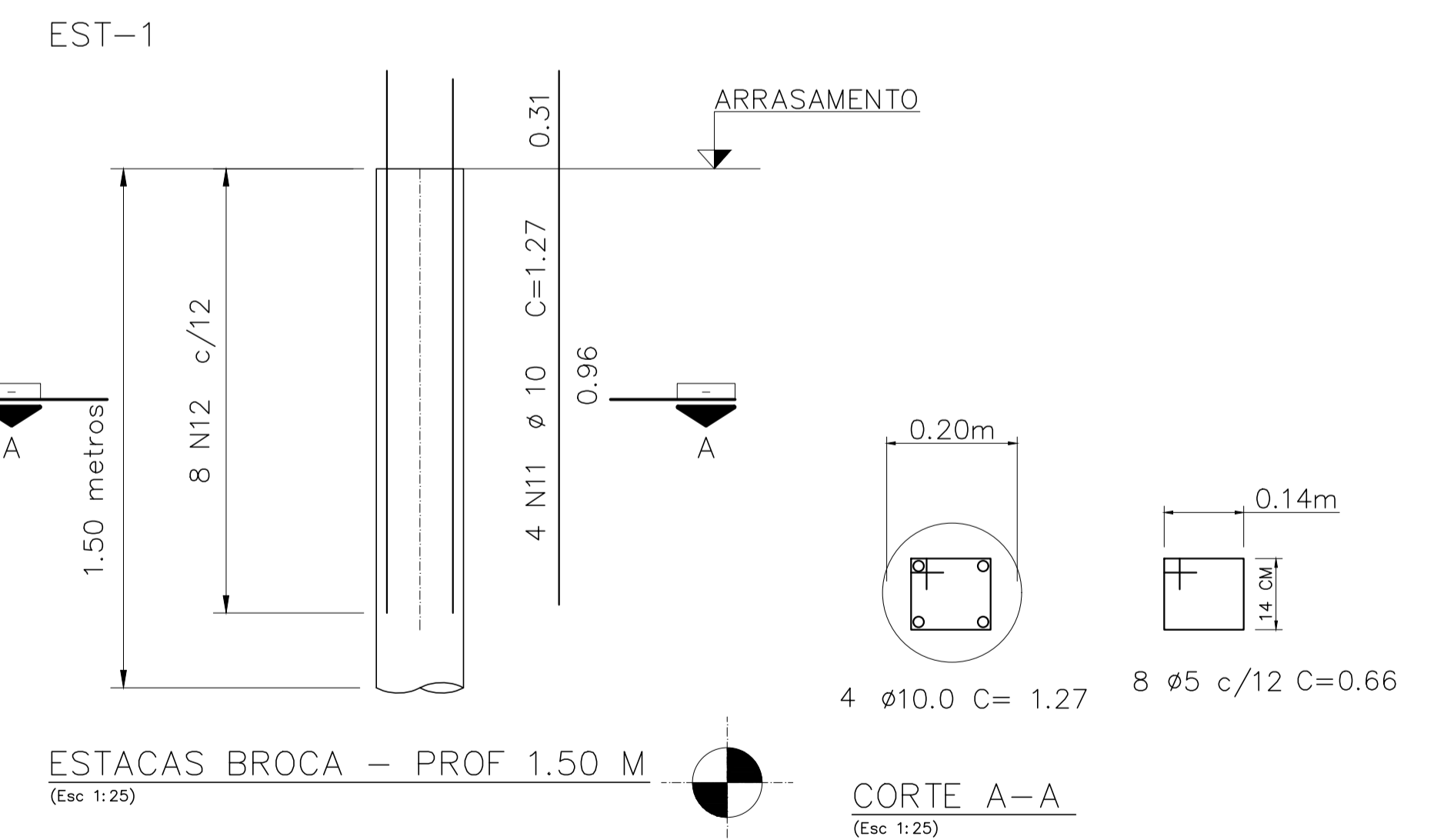
BALDRAME=INTERMEDIARIA



PILARES



DET. ESTACAS



Relação do aço

AÇO	ITEM	DIAM	Q	UNIT (m)	C.TOTAL (m)
CA60	PILAR	5.0	124	0.90	111.60
	BALDRAME	5.0	225	0.86	193.50
	INTERMED.	5.0	77	0.86	66.22
	SUPERIOR	5.0	184	0.66	121.44
CA50	PILAR	10.0	4	17.74	70.96
	BALDRAME	8.0	4	34.19	136.76
	INTERMED.	8.0	4	12.04	48.16
	SUPERIOR	8.0	4	28.14	112.56

Resumo do aço

AÇO	DIAM	PESO (kg)			
		BALDRAME	PILAR	INTERMED.	SUPERIOR
CA50	10.0	54.02	43.78	-	-
	8.0	-	-	19.02	44.46
CA60	5.0	29.80	17.19	10.20	18.70
PESO TOTAL (kg)		CA50	161.28		
		CA60	75.89		

AÇO ESTACAS				
AÇO	DIAM	Q. BARRAS	C.TOTAL (m)	KG
CA50	10.0	4	60.96	37.61
CA60	5.0	96	63.36	9.76

NOTAS

- 1 - MEDIDAS EM METROS
- 2 - INSTALAÇÃO DE DRENO BARBACÃ DN 50 A CADA 3 METROS

LEGENDA

MAPA-CHAVE

ATUALIZAÇÃO

CONTRATADA:	CÁRVALHO AMARAL ENGENHARIA CNPJ Nº: 16.793.066/0001-35 Avenida Mestre Firmino, nº 728, 1º andar Centro, Montes Claros/MG, CEP: 38401-024	ÁREA DO PROJETO:	RESP. TEC. MAX HENRIQUE VELOSO DA SILCA REG. CREA: MG 248.998/D
CONTRATANTE:	PREF. MUNICIPAL CLARO DOS POÇÕES/MG CNPJ Nº: 23.852.754/0001-02 CACHOEIRA - 21 CENTRO CLARO DOS POÇÕES-MG CEP: 38.960-000	MUNICÍPIO/ÁREA:	CLARO DOS POÇÕES/MG
TÍTULO:	PROJETO ESTRUTURAL (ARRIMO) CONSTRUÇÃO DO MERCADO MUNICIPAL DE CLARO DOS POÇÕES DETALHE MURO ESQUERDO, LOCAÇÃO ESTACAS, FORMAS, DETALHES QUADROS DE AÇO	RESPONSÁVEL CONTRATANTE:	PREF. MUNICIPAL DE CLARO DOS POÇÕES /MG
DATA:	01/01/2023	ENDEREÇO DA OBRA:	AV. TANCREDO NEVES
ESCALA:	INDICADA	PRANCHA:	02/04
ARQUIVO:	DE-2022.2079-MG.CLA.-EST-EXE.001=0		

0	EMISSÃO INICIAL	DATA	EXEC.	VERIF.	APROV.
REV.	DESCRIÇÃO				