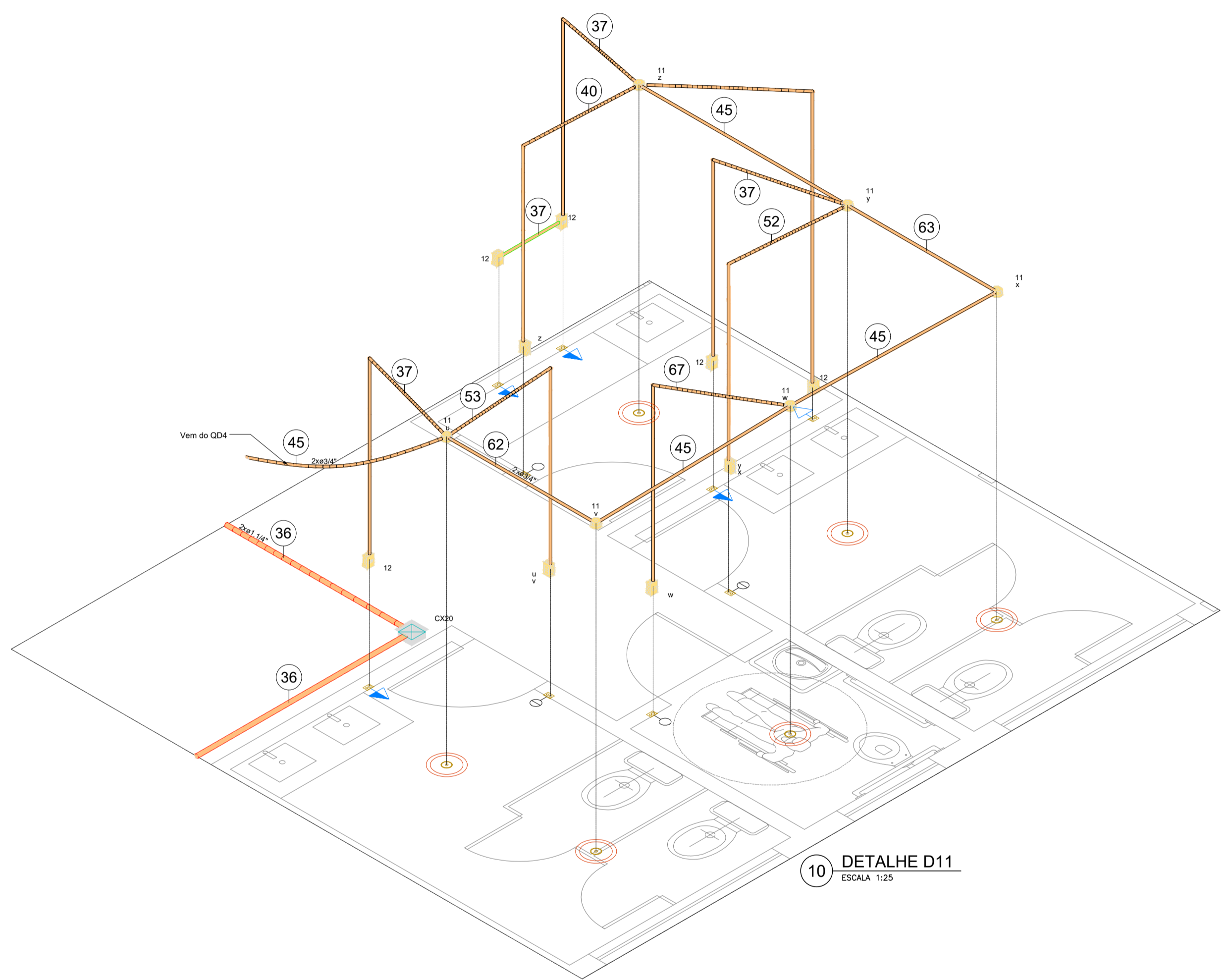
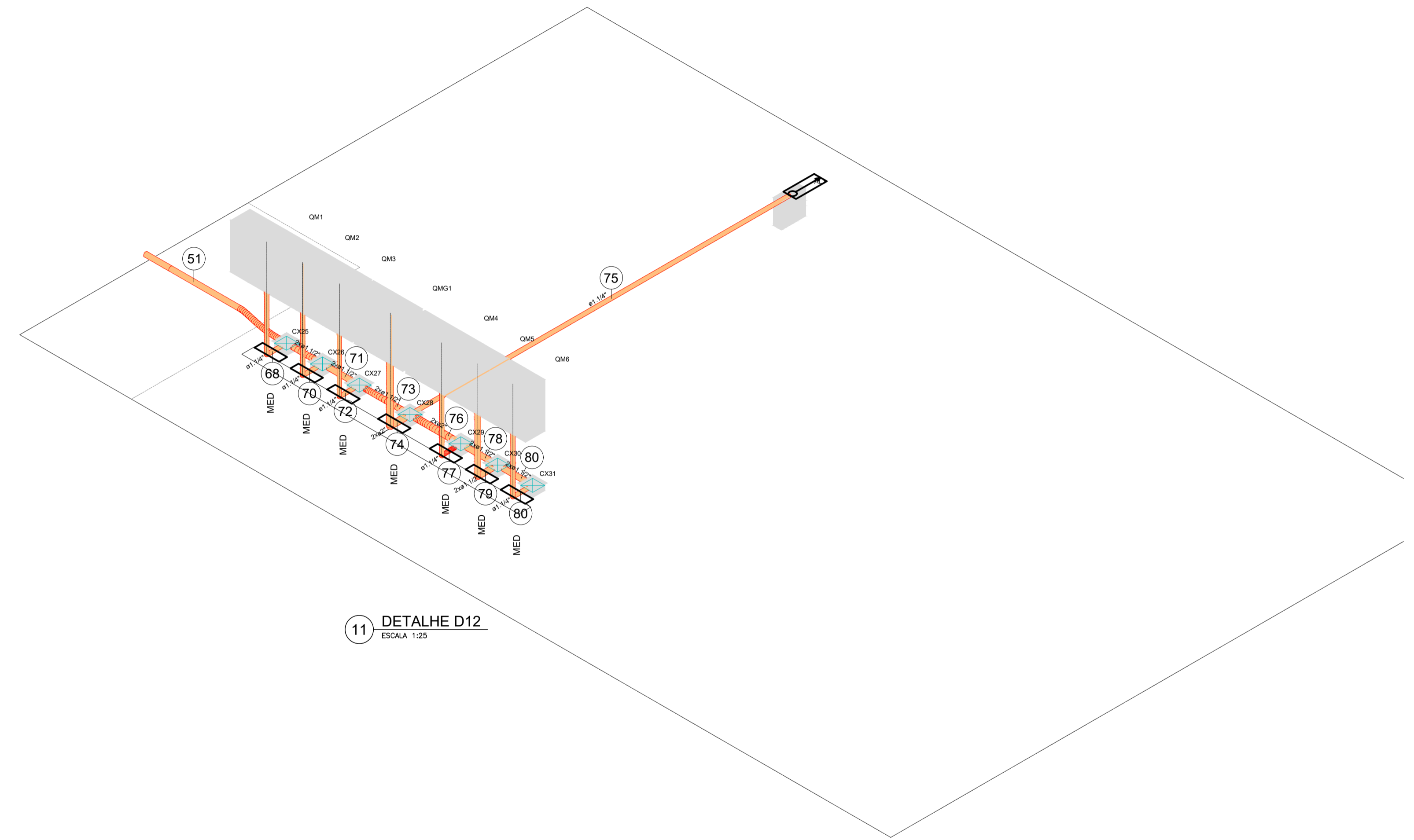


Legenda - TERREO	
Elétrica	Teto
	Média
	Piso

Legenda - TERREO	
■	Caixa de passagem 100x100x60 a 2,80 do piso
■	Caixa de passagem 150x150x60 a 2,80 do piso
■	Caixa de passagem 150x150x60 no piso
○	Interruptor simples 1 tecla - 1,10m do piso
○	Interruptor simples 2 teclas - 1,10m do piso
○	Ponto genérico de luz 100W
□	Quadro de distribuição
■	Quadro de medição
▶	Tomada alta a 2,50m do piso
▶	Tomada baixa a 0,30m do piso
▶	Tomada média a 1,10m do piso



10 DETALHE D11
ESCALA 1:25



11 DETALHE D12
ESCALA 1:25

NOTAS

1 - Medidas em centímetros.

LEGENDA

MAPA-CHAVE

ATUALIZAÇÃO

CONTRATADA: CARVALHO AMARAL ENGENHARIA
 C.A. CNE nº 16.783/04-0001-10
 Avenida Venâncio Filho, nº 728, 1º andar
 Centro, Vitória, ES-36060-000
 CEP: 36061-014
 RESP. TEC. MAX HENRIQUE VELOSO DA SILVA
 REG. CREA: MG 24.835/95/D

CONTRATANTE: PREF. MUNICIPAL CLARO DOS POÇOS/MG
 CNE nº 23.852.774/0001-02
 CLARO DOS POÇOS/MG
 CNE nº 23.852.774/0001-02
 CEP: 36065-000
 MUNICÍPIO/ÁREA: CLARO DOS POÇOS/MG
 RESPONSÁVEL CONTRATANTE: PROF. MUNICIPAL CLARENDO DOS POÇOS, JRS
 ENGENHEIRO DA OBRA: AV. TANCREDO NEVES

TÍTULO: PROJETO ELÉTRICO
 MERCADO MUNICIPAL DE CLARO DOS POÇOS
 DETALHES ISOMÉTRICOS D11-D12

REV.	EMISSÃO INICIAL	DATA	D.N.R.N.	M.H.V.S	M.T.V.G.	INDICADA	PRANCHA:
0	EMISSÃO INICIAL	03/04/23	D.N.R.N.	M.H.V.S	M.T.V.G.	INDICADA	PRANCHA:
1	REVISÃO	DATA	EXEC.	VERIF.	APROV.	ARQUIVO-DE-2023.2079-MG.CLA.-ELE-EXE.001=0	05/07