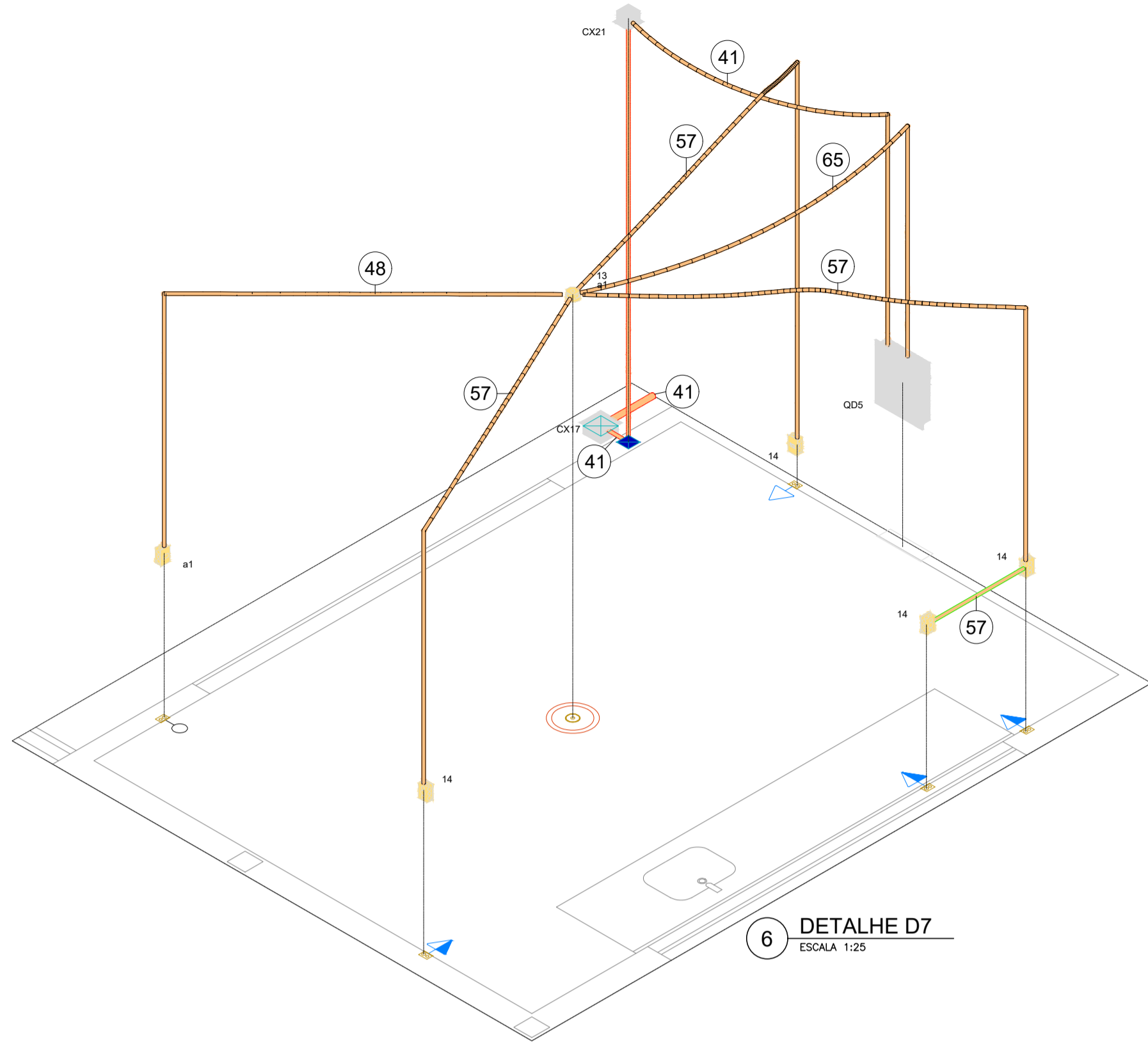
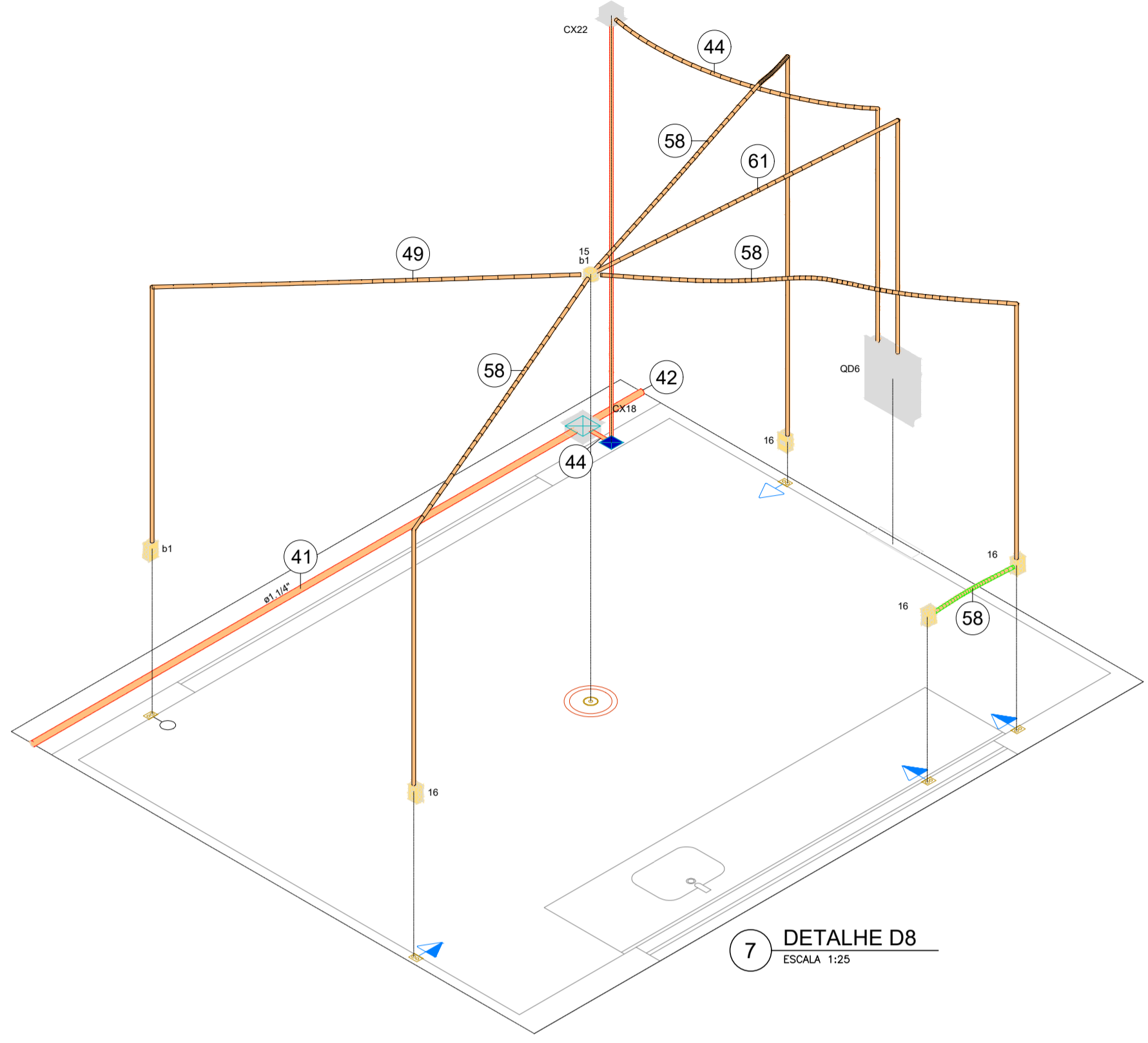


Legenda - TERREO	
Elétrica	Teto
	Média
	Piso

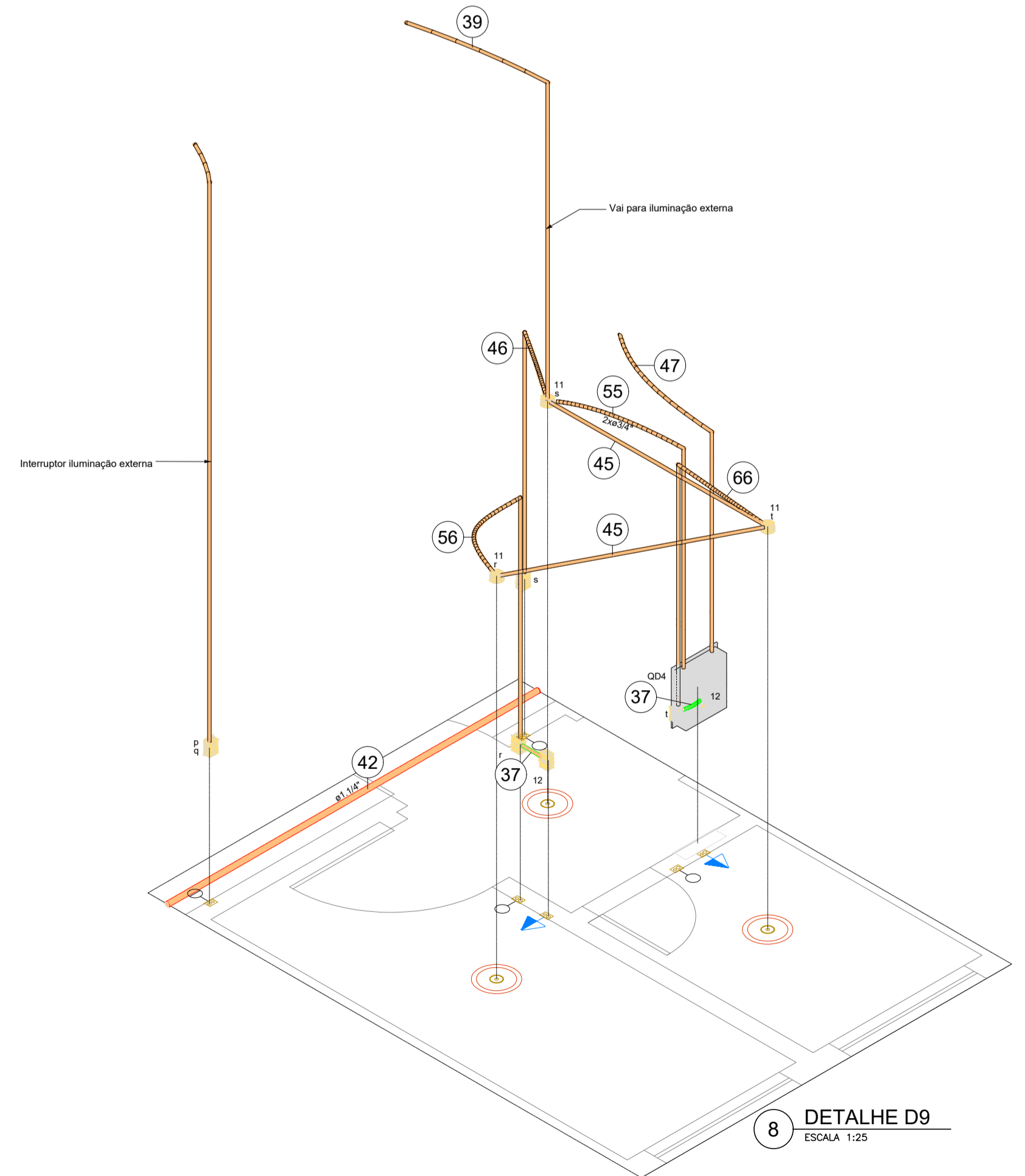
Legenda - TERREO	
■	Caixa de passagem 100x100x60 a 2,80 do piso
■	Caixa de passagem 150x150x60 a 2,80 do piso
■	Caixa de passagem 150x150x60 no piso
○	Interruptor simples 1 tecla - 1,10m do piso
○	Interruptor simples 2 teclas - 1,10m do piso
○	Ponto genérico de luz 100W
□	Quadro de distribuição
□	Quadro de medição
▶	Tomada alta a 2,50m do piso
▶	Tomada baixa a 0,30m do piso
▶	Tomada média a 1,10m do piso



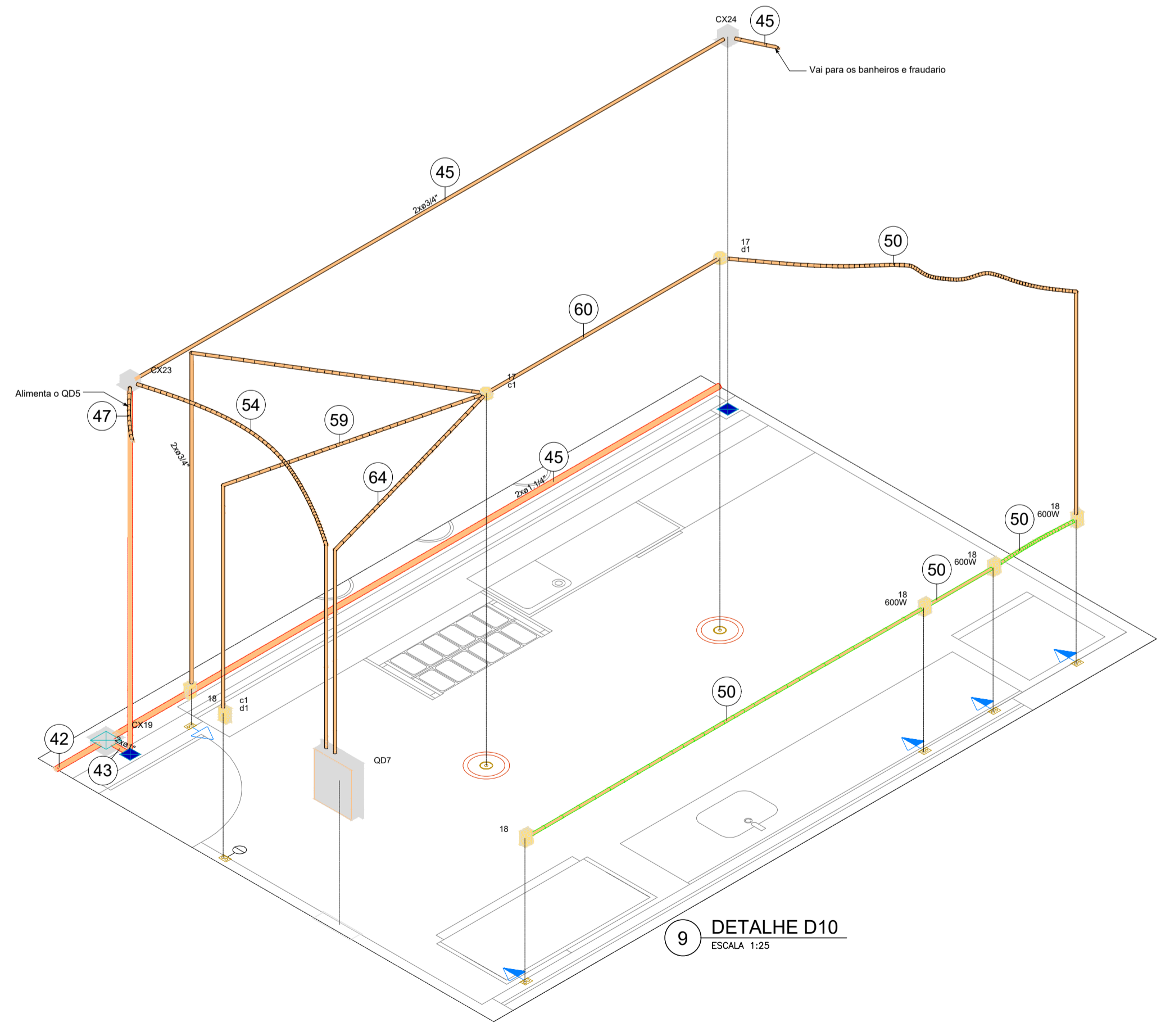
6 DETALHE D7
ESCALA 1:25



7 DETALHE D8
ESCALA 1:25



8 DETALHE D9
ESCALA 1:25



9 DETALHE D10
ESCALA 1:25

NOTAS

1 - Medidas em centímetros.

LEGENDA

MAPA-CHAVE

ATUALIZAÇÃO

CONTRATADA: CARVALHO AMARAL ENGENHARIA
 C.A. ENG. Nº 16.783/04-0001-10
 Avenida Ventura Pereira, 47 - Fica, 1º andar
 CEP: 34401-014

CONTRATANTE: PREF. MUNICIPAL DE CLARO DOS POÇOS/MG
 CLARO DOS POÇOS/MG
 CEP: 34308-000

TÍTULO: PROJETO ELÉTRICO
 MERCADO MUNICIPAL DE CLARO DOS POÇOS
 DETALHES ISOMÉTRICOS D7-D8-D9-D10

DATA: 03/04/2023
 ESCALA: INDICADA
 PRANCHA: 04/07

REV.	EMISSÃO INICIAL	DATA	D.N.R.N.	M.H.V.S.	M.T.V.G.
0	EMISSÃO INICIAL	03/04/23			
	REVISÃO				

ARQUIVO: DE-2023.2079-MG.CLA.-ELE-EXE.001=0