

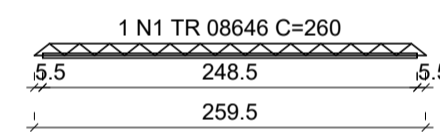
Armação positiva das lajes do pavimento TERREO H=3,05 M (Eixo Y)

escala 1:50

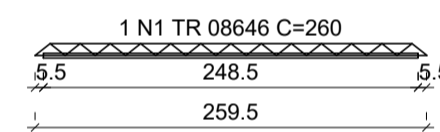
Planta de vigotas pré-moldadas

escala 1:50

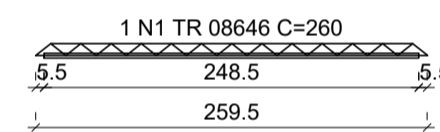
VT1a (9 unidades)  
(L1)  
ESC 1:50



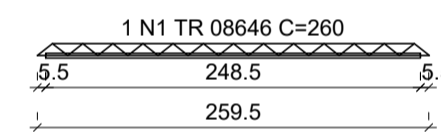
VT2a (9 unidades)  
(L2)  
ESC 1:50



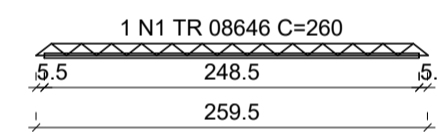
VT3a (9 unidades)  
(L3)  
ESC 1:50



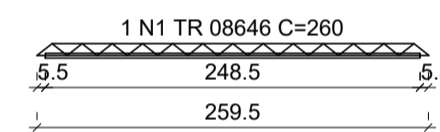
VT4a (9 unidades)  
(L4)  
ESC 1:50



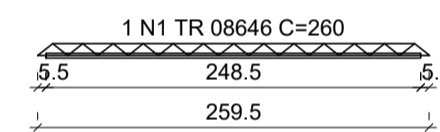
VT5a (9 unidades)  
(L5)  
ESC 1:50



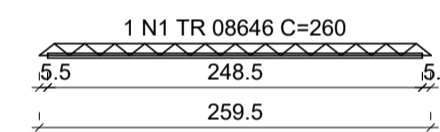
VT6a (9 unidades)  
(L6)  
ESC 1:50



VT7a (9 unidades)  
(L7)  
ESC 1:50



VT8a (9 unidades)  
(L8)  
ESC 1:50



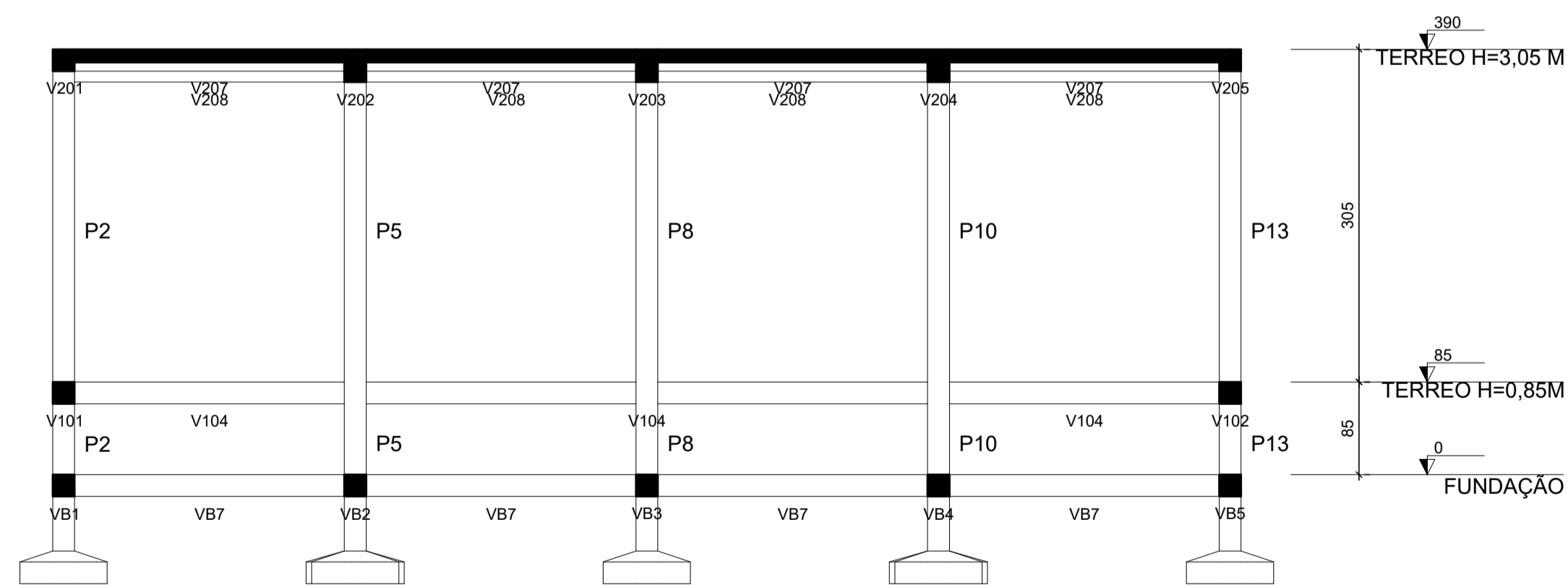
RELAÇÃO DO AÇO

AÇO	N	DIAM (mm)	QUANT	C.UNIT (cm)	C.TOTAL (cm)
CA60	1	TR 08646	72	260	18720

RESUMO DO AÇO

AÇO	DIAM (mm)	C.TOTAL (m)	PESO + 10% (kg)
CA60	TR 08646	187.2	197.9
PESO TOTAL (kg)			
CA60			197.9

Volume de concreto (C-25) = 0.00 m³  
Área de forma = 0.00 m²



Corte A-A

escala 1:50

<p>CONTRATANTE:</p> <p>PREFEITURA MUNICIPAL DE CLARO DOS POÇOS/MG CNPJ Nº: 23.539.463/0001-21 Rua. Coqueiros, 51 Centro, Claro dos Poços/MG, CEP: 39.350-000</p>	<p>CONTRATADA:</p> <p>CARVALHO AMARAL ENGENHARIA CNPJ Nº: 16.783.066/0001-35 Avenida Mestre Firmino, nº 726, 1º andar, Centro, Montes Claros/MG, CEP: 39401-074</p>	<p>PROJETO ESTRUTURAL</p> <p>REFORMA E AMPLIAÇÃO DE UNIDADE BÁSICA DE SAÚDE</p> <p>PLANTA DE FORMA LAJES, VIGOTAS PRÉ-MOLDADAS</p> <p>IMAGEM 3D E CORTE</p>
<p>RESPONSÁVEL TÉCNICO: MAX HENRIQUE VELOSO DA SILVA CREA: 248.998/D</p>		
<p>MUNICÍPIO/ÁREA: MUNICÍPIO DE CLARO DOS POÇOS/MG</p>		
<p>ENDEREÇO DA OBRA: AVENIDA ILDO HORTA S/N</p>		
<p>DATA: 18/01/2023</p>	<p>ESCALA: INDICADA</p>	<p>PRANCHA:</p>
<p>ARQUIVO: DE-2023.2369-MG.CLA-ARQ-EXE.001=0</p>		<p>05/05</p>