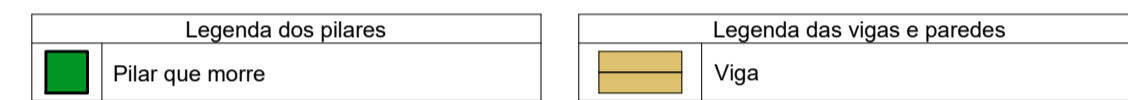


Vigas				Blocos de enchimento				
Nome	Seção (cm)	Elevação (cm)	Nível (cm)	Detalhe	Tipo	Nome	Dimensões (cm)	Quantidade
V201	20x20	0	390	1	EPS Unidirecional	B8/30/125	8 30 125	240
V202	20x30	0	390					
V203	20x30	0	390					
V204	20x30	0	390					
V205	20x20	0	390					
V206	20x20	0	390					
V207	20x20	0	390					
V208	20x30	0	390					

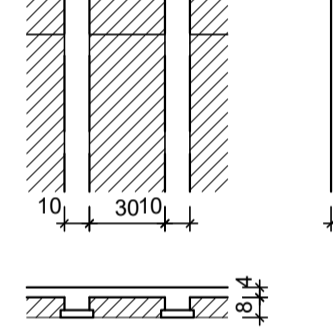
Lajes								
Nome	Tipo	Altura (cm)	Elevação (cm)	Nível (cm)	Peso próprio (kgf/m²)	Sobrecarga (kgf/m²)	Localizada	
L1	Trelçada 1D	12	0	390	151	182	100	-
L2	Trelçada 1D	12	0	390	151	182	100	-
L3	Trelçada 1D	12	0	390	151	182	100	-
L4	Trelçada 1D	12	0	390	151	182	100	-
L5	Trelçada 1D	12	0	390	151	182	100	-
L6	Trelçada 1D	12	0	390	151	182	100	-
L7	Trelçada 1D	12	0	390	151	182	100	-
L8	Trelçada 1D	12	0	390	151	182	100	-

Características dos materiais	
fck	Ecs
250	241500
Dimensão máxima do agregado = 19 mm	

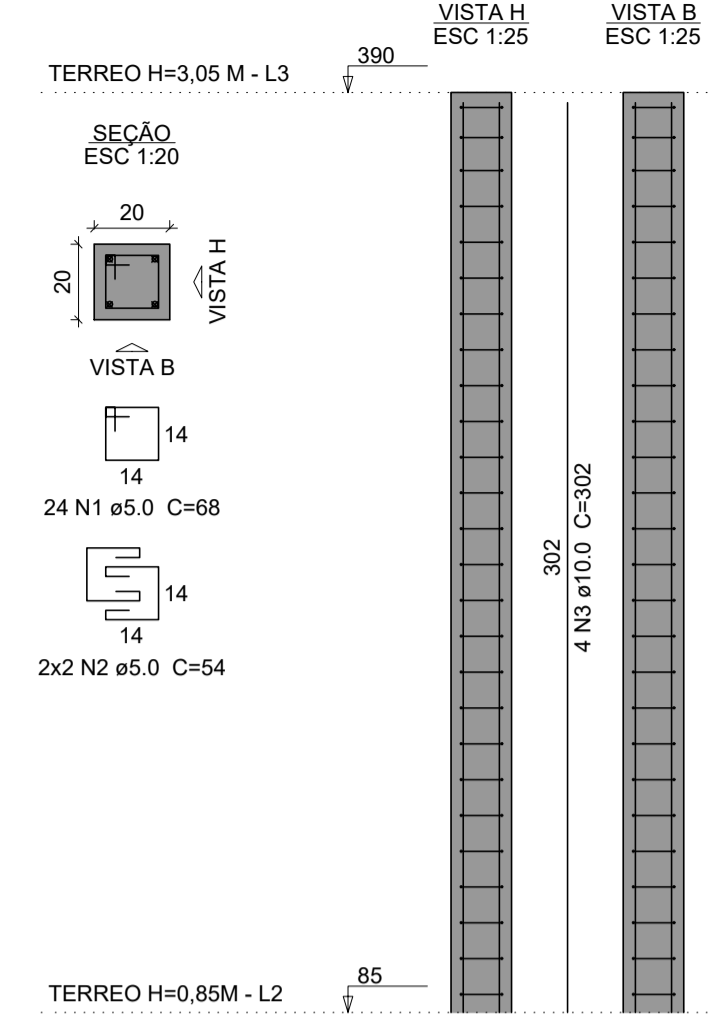
Pilares		
Nome	Seção (cm)	Elevação (cm)
P1	20x20	0
P2	20x20	0
P3	20x20	0
P4	20x20	0
P5	20x20	0
P6	20x20	0
P7	20x20	0
P8	20x20	0
P9	20x20	0
P10	20x20	0
P11	20x20	0
P12	20x20	0
P13	20x20	0
P14	20x20	0



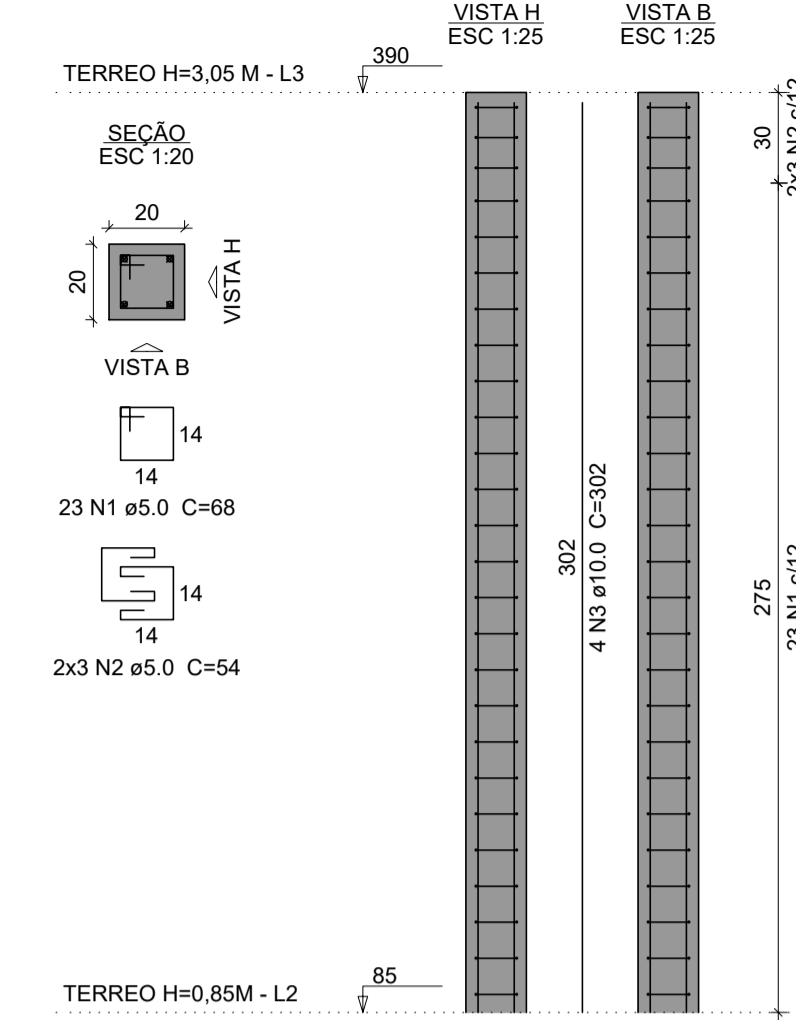
Detalhe 1 (esc. 1:30)



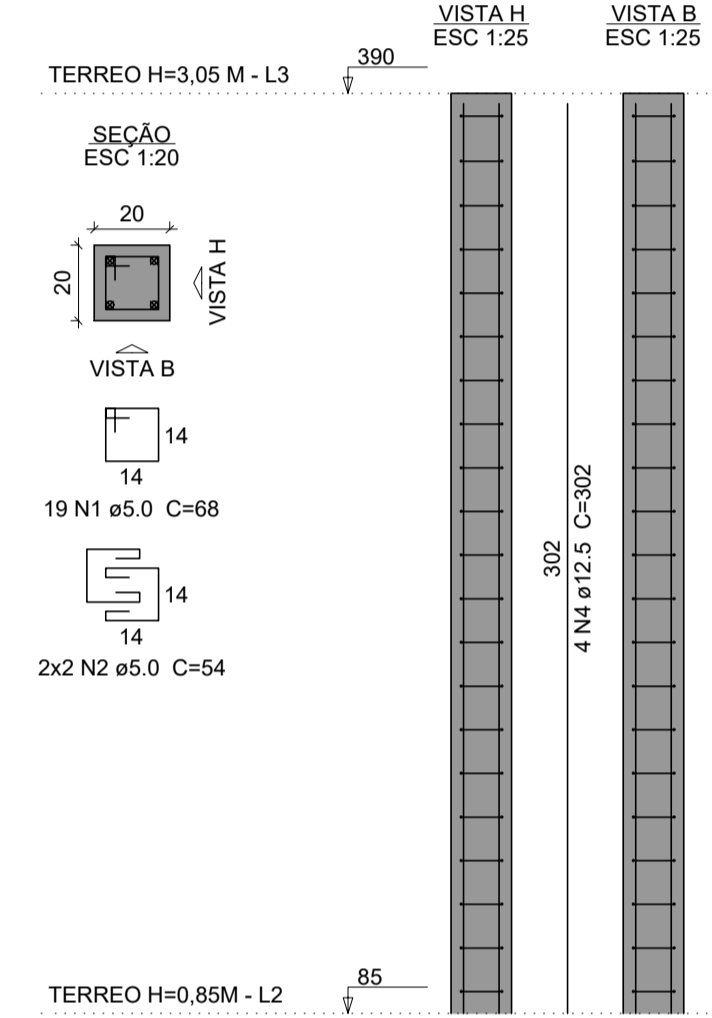
P1=P2=P13



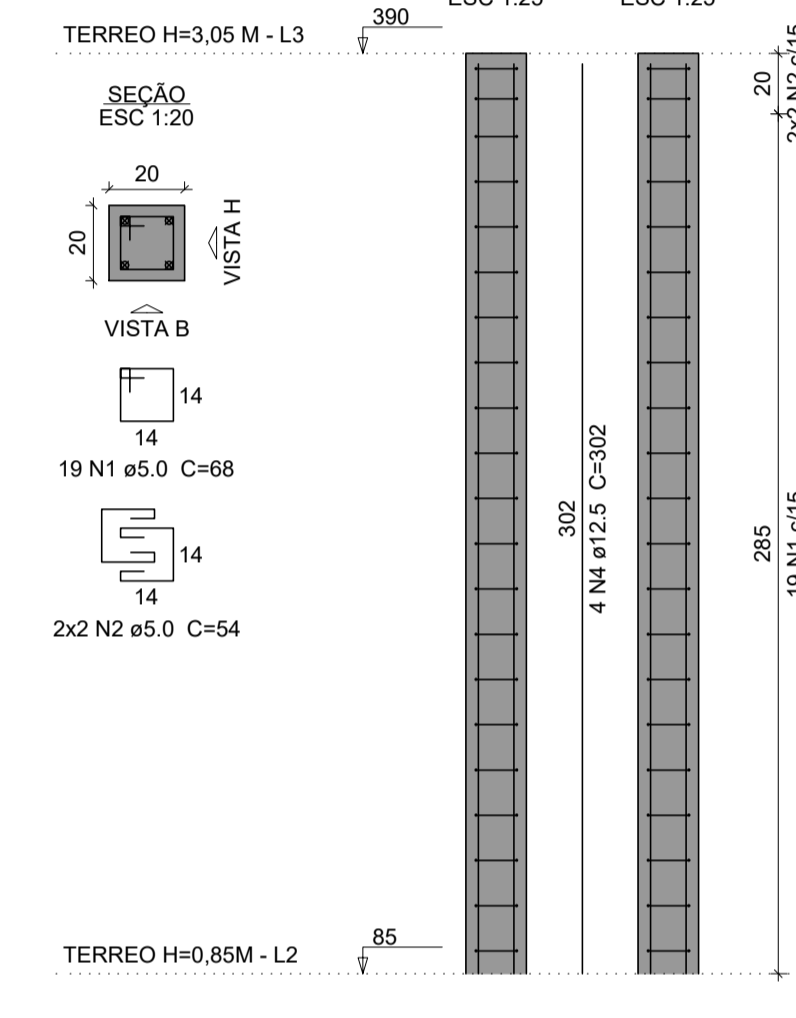
P3=P5=P6=P8=P10=P11



P4=P7=P9=P14



P12



Relação do aço

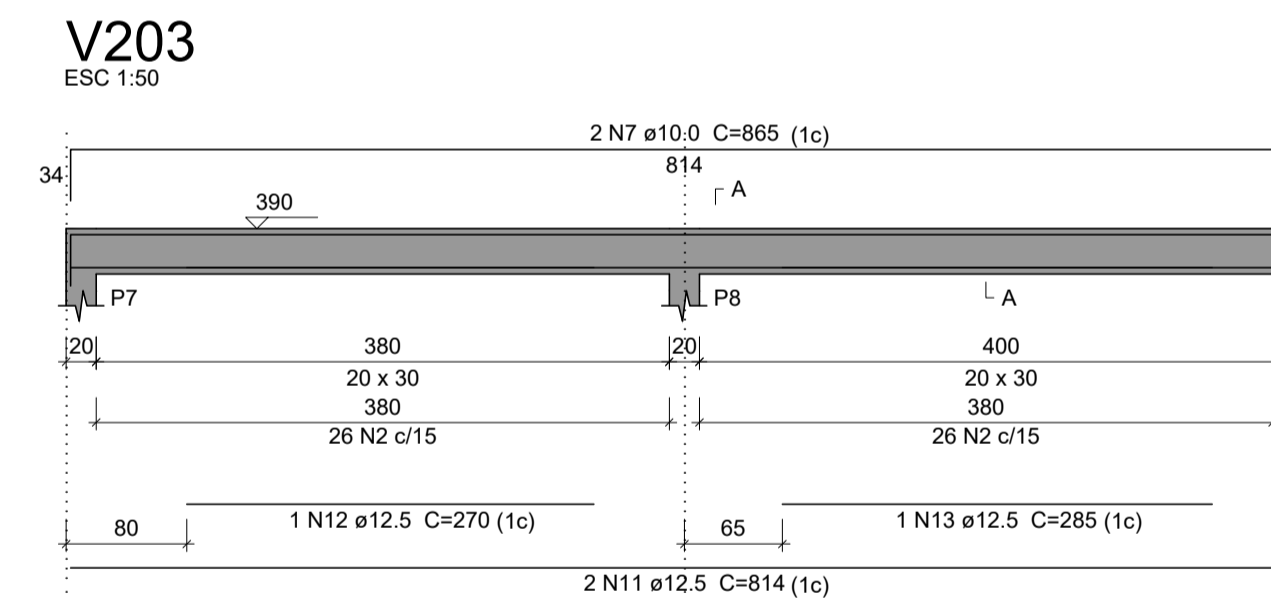
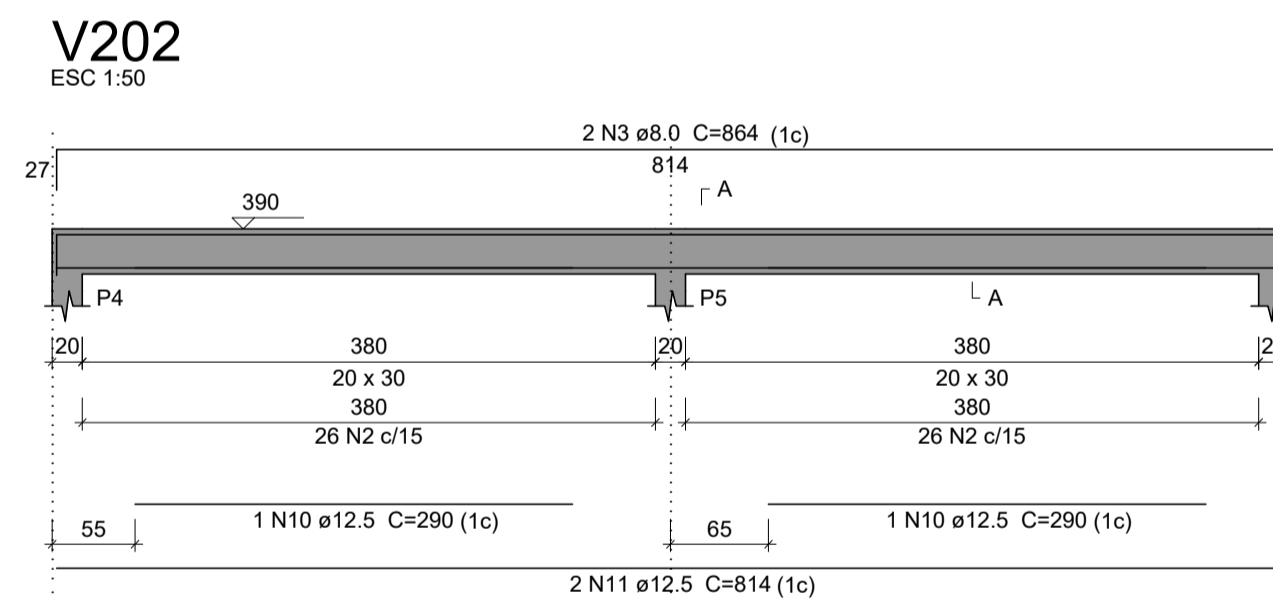
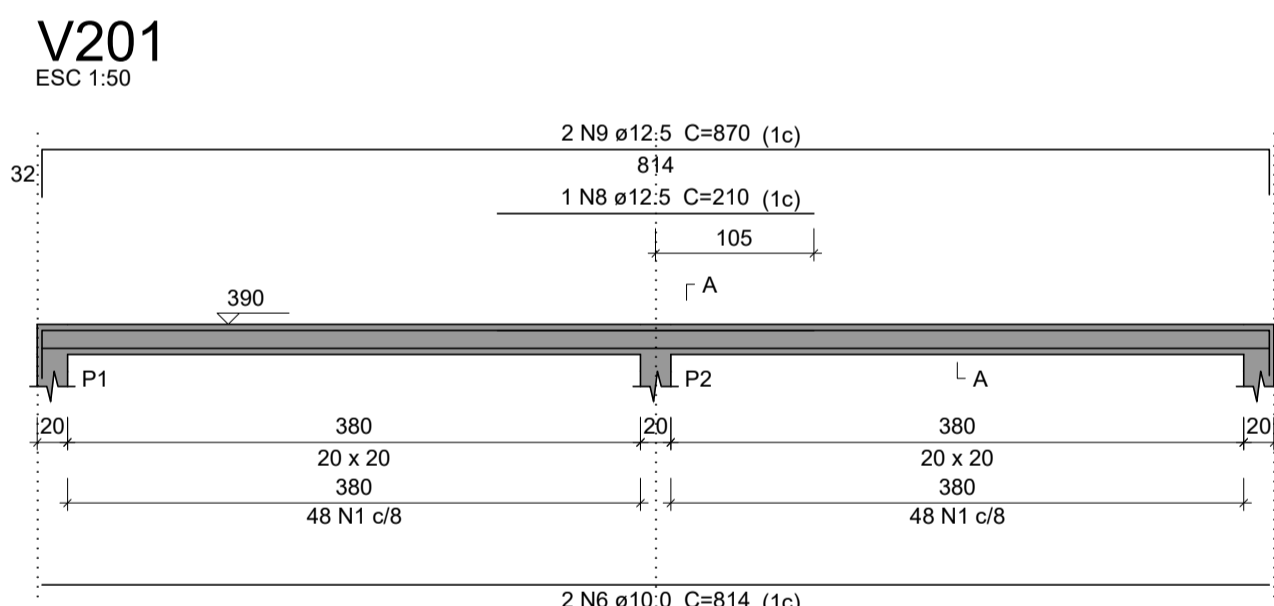
AÇO	N	DIAM (mm)	QUANT	C.UNIT (cm)	C.TOTAL (cm)
CA60	1	5.0	305	68	20740
CA50	2	5.0	68	54	3672
CA50	3	10.0	36	302	10872
CA50	4	12.5	20	302	6040

Resumo do aço

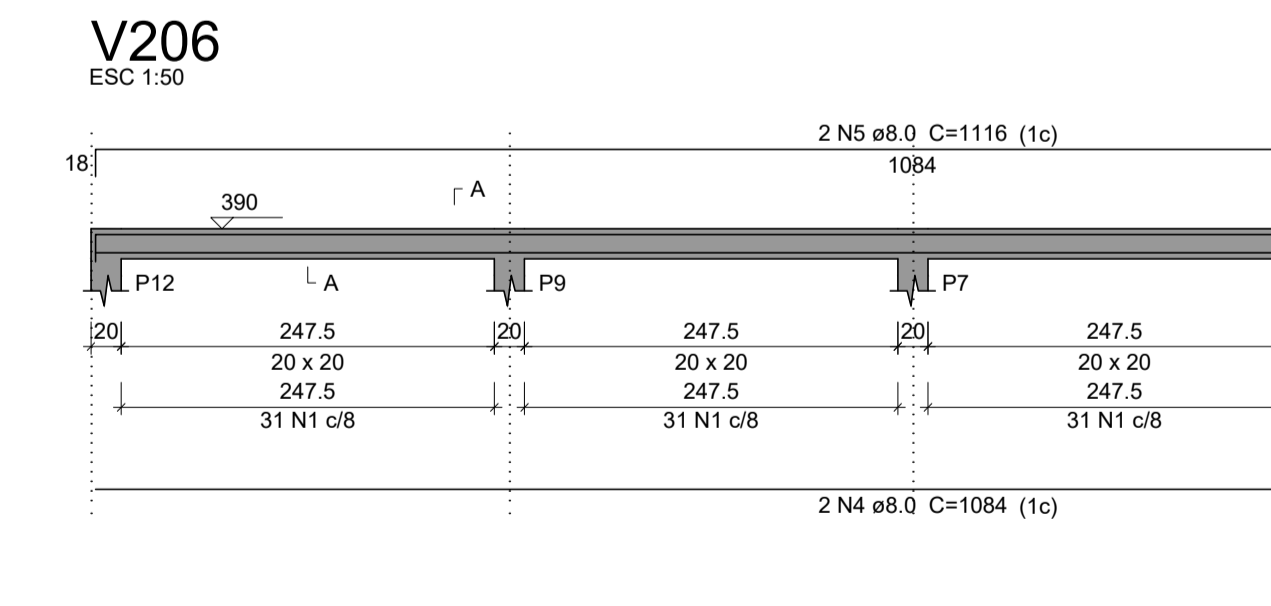
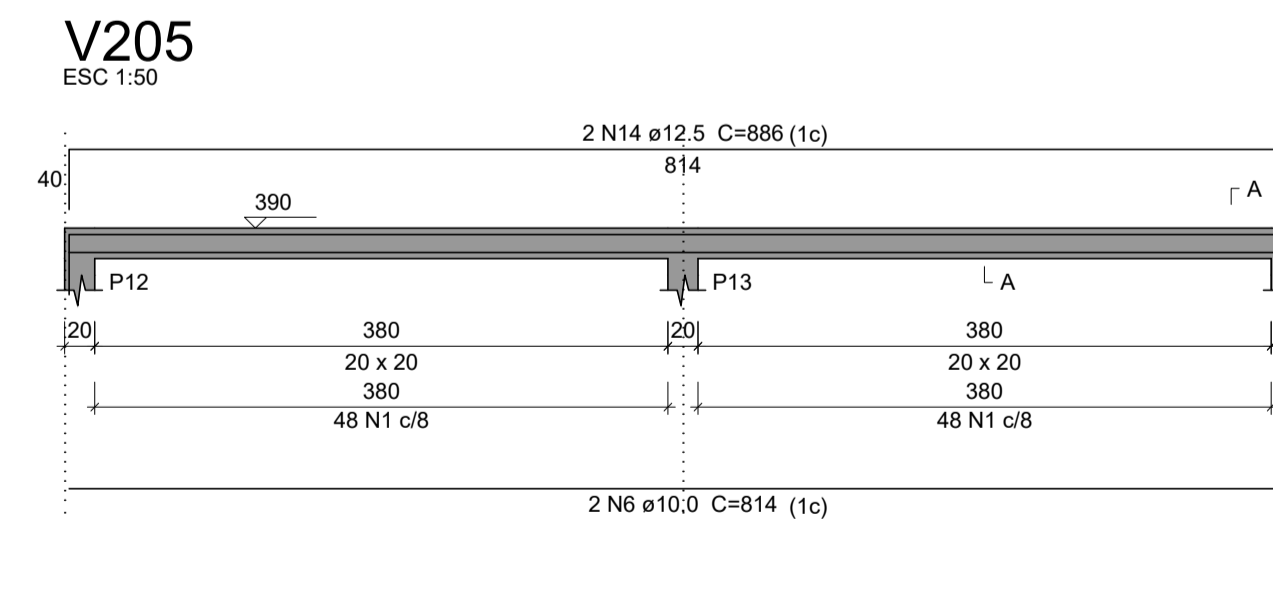
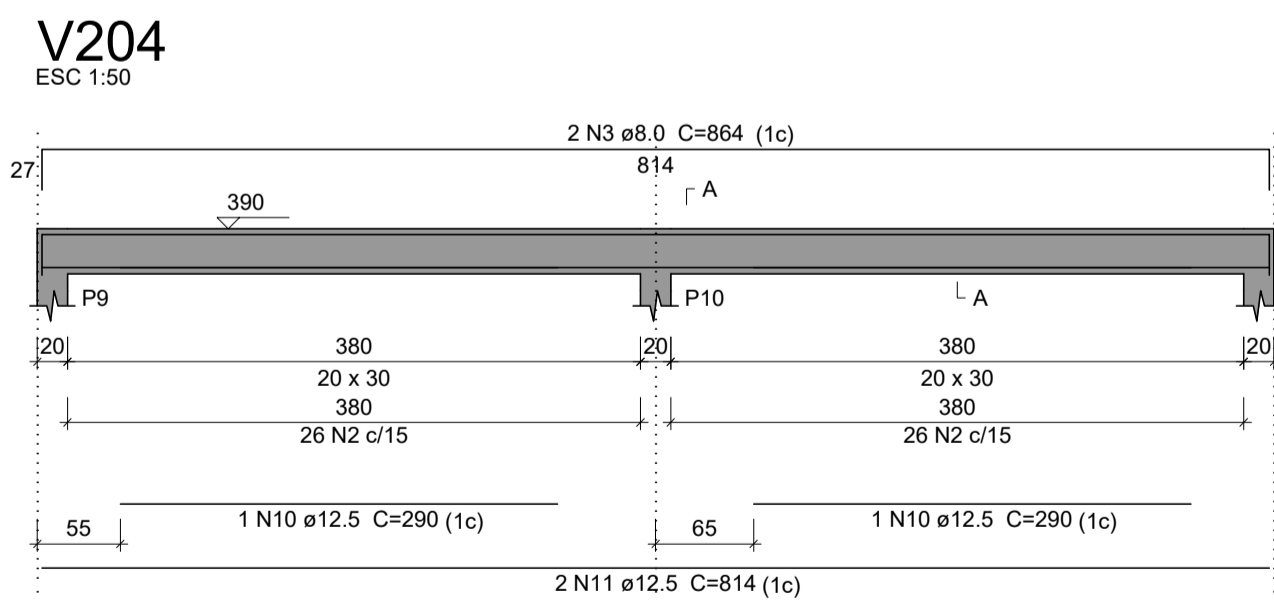
AÇO	DIAM (mm)	C.TOTAL (m)	PESO + 10 % (kg)
CA50	10.0	108.8	73.7
CA60	5.0	60.4	64
PESO TOTAL (kg)		244.2	41.4
CA50	137.7		
CA60	41.4		

Volume de concreto (C-25) = 1.71 m³  
Área de forma = 34.16 m²

Forma do pavimento TERREO H=3,05 M (Nível 390) escala 1:50

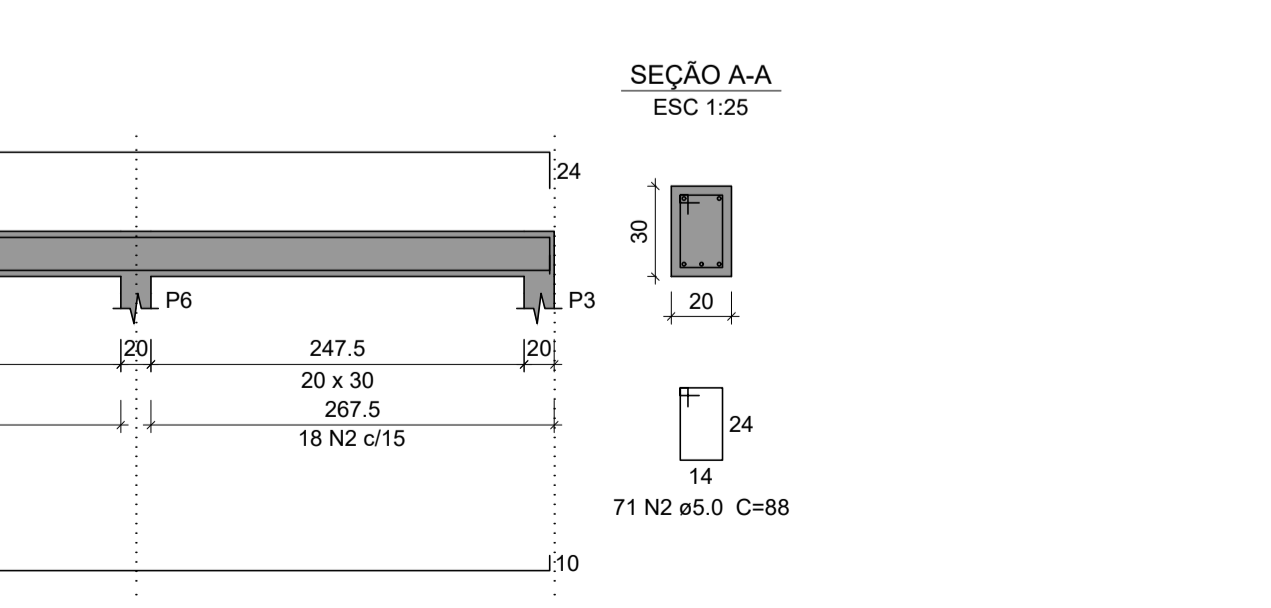
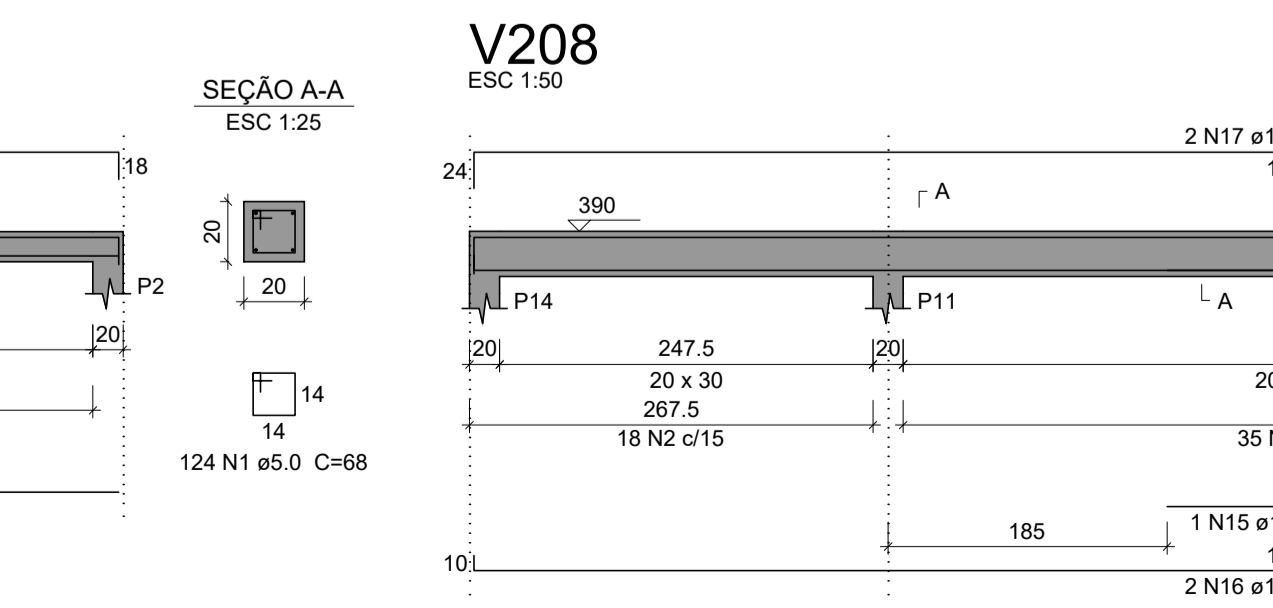
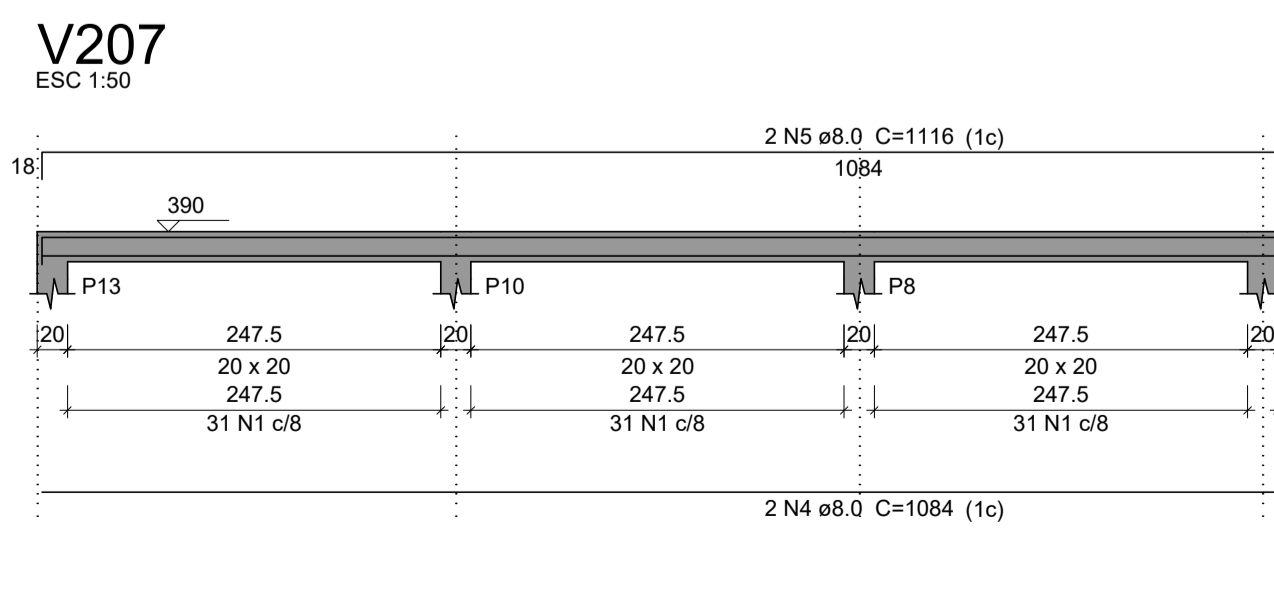


Relação do aço					
AÇO	N	DIAM (mm)	QUANT	C.UNIT (cm)	C.TOTAL (cm)
CA60	1	5.0	440	68	29920
CA50	2	5.0	227	88	19976
CA50	3	8.0	4	864	3456
CA50	4	8.0	4	1084	4336
CA50	5	8.0	4	1116	4464
CA50	6	10.0	4	814	3256
CA50	7	10.0	2	865	1730
CA50	8	12.5	1	210	210
CA50	9	12.5	2	870	1740
CA50	10	12.5	4	290	1160
CA50	11	12.5	6	814	4884
CA50	12	12.5	1	270	270
CA50	13	12.5	1	285	285
CA50	14	12.5	2	886	1772
CA50	15	12.5	1	165	165
CA50	16	12.5	2	1098	2196
CA50	17	12.5	2	1126	2252



Resumo do aço			
AÇO	DIAM (mm)	C.TOTAL (m)	PESO + 10 % (kg)
CA50	8.0	122.6	53.2
CA50	10.0	49.9	33.8
CA50	12.5	149.4	158.3
PESO TOTAL (kg)		499	84.6
CA50	245.3		
CA60	84.6		

Volume de concreto (C-25) = 3.38 m³  
Área de forma = 35.3 m²



CONTRATANTE: PREFEITURA MUNICIPAL DE CLARO DOS POÇOS/MG  
 CNPJ Nº: 23.539.463/0001-21  
 Rua Coimbra, 51  
 Centro, Claro dos Poços/MG,  
 CEP: 38.350-000

CONTRATADA: CARVALHO AMARAL ENGENHARIA  
 CNPJ Nº: 16.783.066/0001-35  
 Avenida Mestre Firmino, nº 728  
 1º andar, Centro, Montes Claros/MG,  
 CEP: 38401-074

RESPONSÁVEL TÉCNICO: MAX HENRIQUE VELOSO DA SILVA CREA: 248.998/D

MUNICÍPIO/ÁREA: MUNICÍPIO DE CLARO DOS POÇOS/MG

ENDEREÇO DA OBRA: AVENIDA ILDO HORTA S/N

DATA: 18/01/2023 ESCALA: INDICADA PRANCHA: 04/05

ARQUIVO: DE-2023.2369-MG.CLA-ARQ-EXE.001=0

PROJETO ESTRUTURAL  
 REFORMA E AMPLIAÇÃO DE UNIDADE BÁSICA DE SAÚDE  
 FORMA TERREO, PILARES TERREO E VIGAS TERREO