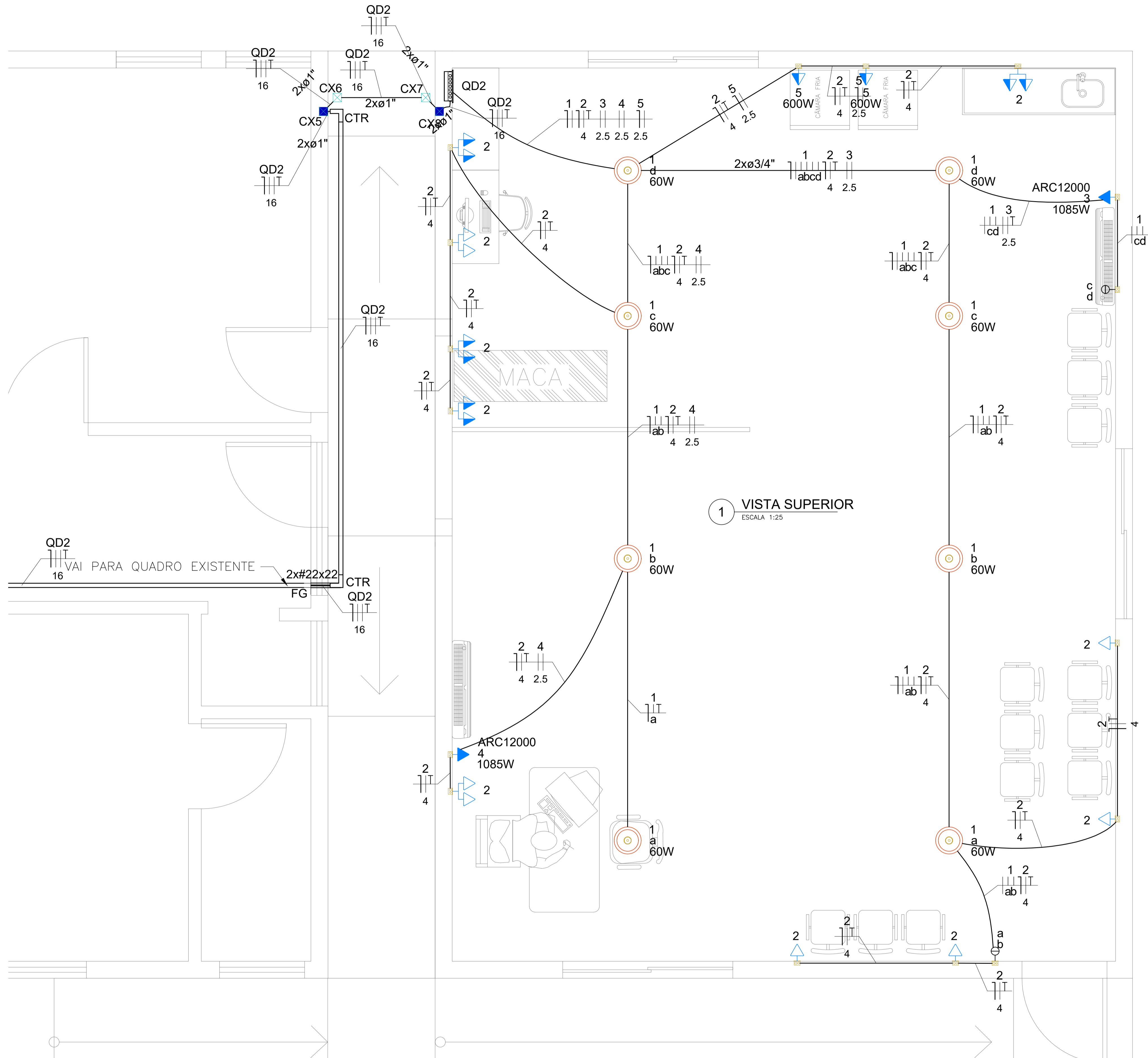
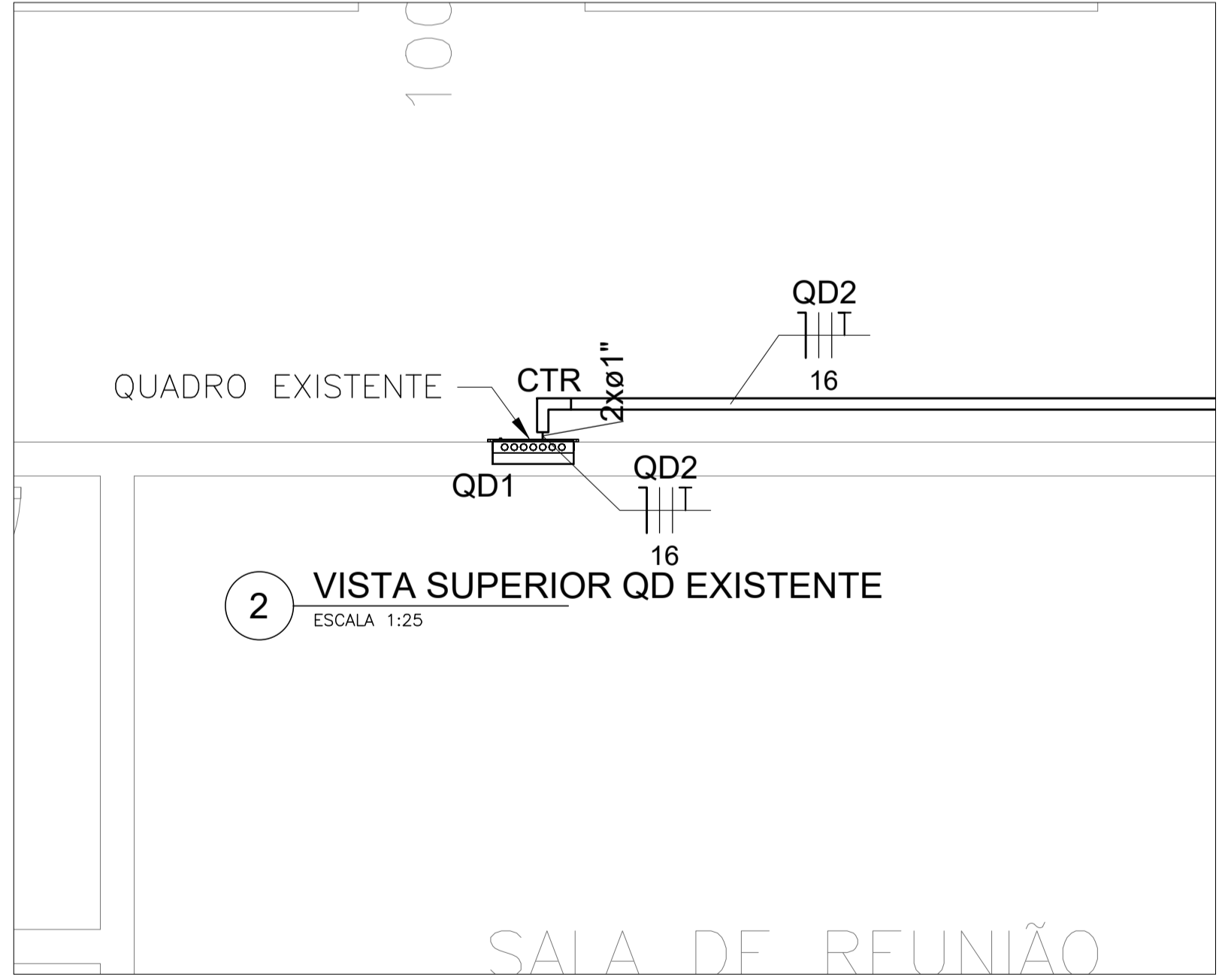


Lista de materiais - Plantas	Legenda eletrônica - Plantas
Elétrica Accessórios pr. eletrotubos Caixa PVC 4x2" 16 pc Caixa PVC octogonal 4x4" 8 pc Accessórios uso geral Armada lisa galvan. 1/4" 239 pc 5/16" 8 pc 5/16" 23 pc 5/8" 1 pc 3/8" 23 pc Parafuso fenda galvan. cab. panela 4,2x20mm autotornante 1 pc Parafuso galvan. cab. vent. 5/16" 1 pc Parafuso galvan. cabeça lenthia 1/4"x3/8" máquina rosca total 152 pc Porca sextavada galvan. 1/4" 159 pc Vergalhão galvan. rosca total 1/4" (compr. pr. pês.) 23 pc Cabo Unipolar (cabos) Isol PVC - 450/750V (ref. Pratico Ecoplus BWF Flexível) 1,5 mm² - Amarelo 59,6 m 1,5 mm² - Azul claro 22,2 m 1,5 mm² - Branco 24,1 m 1,5 mm² - Verde-amarelo 3,1 m 1,5 mm² - Azul claro 46,04 m 1,5 mm² - Branco 46,04 m 1,5 mm² - Preto 46,04 m 1,5 mm² - Verde-amarelo 46,04 m 10,16 mm² - Azul claro 10,16 m 2,5 mm² - Branco 34,46 m 2,5 mm² - Preto 24,41 m 2,5 mm² - Verde-amarelo 3,15 m 4 mm² - Azul claro 57,15 m 4 mm² - Preto 57,15 m 4 mm² - Verde-amarelo 57,15 m Caixa de passagem - embutir Apoio prático (ref. Labbox) 100x100x80 mm 5 pc Coneleta PVC Coneleta PVC lisa 22x22mm 1 m Tampa de encaixe 22mm 1 m Dispositivo Elétrico - embutido Placa 2x4" 2 pc Interruptor simples - 2 teclas 2 pc Placa U furo 6 pc Placa pr 2 funções 8 pc Placa pr 2 funções 8 pc Tomada hexagonal (NBR 14136) (2) 2P+T 10A 6 pc Tomada hexagonal (NBR 14136) 2P+T 10A 6 pc Dispositivo de Proteção Disjuntor Unipolar Termomagnético - norma DIN (Curva C) 10 A - 3 kA 1 pc Disjuntor bipolar DR (base neutro - In 30mA) - DIN (Curva C) 16 A - 10 kA 1 pc Disjuntor bipolar termomagnético (220 V/127 V) - DIN (Curva B) 10 A - 5 kA 2 pc Disjuntor bipolar termomagnético (220 V/127 V) - DIN (Curva C) 40 A - 5 kA 1 pc Disjuntor bipolar termomagnético (220 V/127 V) - DIN (Curva D) 32 A - 25 kA 2 pc Disjuntor unipolar termomagnético (220 V/127 V) - DIN (Curva B) 13 A - 5 kA 1 pc Dispositivo de proteção contra surto 175 V - 40 kA 3 pc Interruptor bipolar DR (3 base neutro - In 30mA) - DIN 40 A 1 pc Eletrodutos fureados tipo U pré-galv. quem Cotovelo reto 90° 50x50mm chapa 18 3 pc Eletroduto perfurado tipo U 50x50mm chapa 18 32,2 m Flange 50x50mm chapa 18 1 pc Suporte vertical 70x8mm 23 pc Tapa plana perfurada 50mm 38 pc Tampa pr. cotovelo reto 90° 50x50mm chapa 18 2 pc Tampa tipo U 50mm chapa 24 28 pc Eletroduto PVC flexível Eletroduto leve 1" 26,69 m 3/4" 69 m Quadro distrib. chapa pintada - embutir Barr. 12, no Fusível, geral - UL (Ref. Cemarr) Cap. 12 disj. unip. - In barr. 100 A 1 pc Quadro distrib. plástico - embutir Barr. 12, - DIN (Ref. Hager) Cap. 28 disj. unip. - In Pente 100A 1 pc	2 Tomadas baixas a 0,30m do piso Accessórios pr. eletrotubos Caixa PVC 4x2" 15 pc Dispositivo Elétrico - embutido Placa pr 2 funções 15 pc Placa 2x4" 15 pc 2 Tomadas médias a 1,10m do piso Accessórios pr. eletrotubos Caixa PVC 4x2" 15 pc Dispositivo Elétrico - embutido Placa 2x4" 15 pc Placa pr 2 funções 15 pc SI placa 15 pc Tomada hexagonal (NBR 14136) (2) 2P+T 10A 15 pc Caixa de passagem - embutir Apoio prático (ref. Labbox) 100x100x80 mm 15 pc Caixa de passagem - embutir Apoio prático (ref. Labbox) 100x100x80 mm 15 pc Accessórios uso geral Armada lisa galvan. 1/4" 15 pc Parafuso galvan. cabeça lenthia 1/4"x3/8" máquina rosca total 180 pc Porca sextavada galvan. 1/4" 180 pc Eletrodutos fureados tipo U pré-galv. quem Cotovelo reto 90° 50x50mm chapa 18 15 pc Tapa plana perfurada 50mm 180 pc Tampa pr. cotovelo reto 90° 50x50mm chapa 18 15 pc Flange Accessórios uso geral Armada lisa galvan. 1/4" 240 pc Parafuso galvan. cabeça lenthia 1/4"x3/8" máquina rosca total 240 pc Porca sextavada galvan. 1/4" 240 pc Eletrodutos fureados tipo U pré-galv. quem Flange 50x50mm chapa 18 15 pc Tapa plana perfurada 50mm 180 pc Interruptor simples 2 teclas - 1,10m do piso 15 pc Accessórios pr. eletrotubos Caixa PVC 4x2" 15 pc Dispositivo Elétrico - embutido Placa 2x4" 15 pc Interruptor simples - 2 teclas 15 pc Ponto genérico de luz 60W Accessórios pr. eletrotubos Caixa PVC octogonal 4x4" 8 pc Quadro de distribuição Quadro distrib. chapa pintada - embutir Barr. 12, no Fusível, geral - UL (Ref. Cemarr) Cap. 12 disj. unip. - In barr. 100 A 15 pc Tomada alta a 2,20m do piso Accessórios pr. eletrotubos Caixa PVC 4x2" 15 pc Dispositivo Elétrico - embutido Placa 2x4" 15 pc Tomada baixa a 0,30m do piso Accessórios pr. eletrotubos Caixa PVC 4x2" 15 pc Dispositivo Elétrico - embutido Placa 2x4" 15 pc Placa pr 1 função 15 pc SI placa 15 pc Tomada hexagonal (NBR 14136) 2P+T 10A 15 pc Tomada média a 1,10m do piso Accessórios pr. eletrotubos Caixa PVC 4x2" 15 pc Dispositivo Elétrico - embutido Placa 2x4" 15 pc Placa pr 1 função 15 pc SI placa 15 pc Tomada hexagonal (NBR 14136) 2P+T 10A 15 pc



1 VISTA SUPERIOR
ESCALA 1:25

2 VISTA SUPERIOR QD EXISTENTE
ESCALA 1:25



NOTAS

1 - Medidas em metros.

LEGENDA

MAPA-CHAVE

ATUALIZAÇÃO

CONTRATANTE:	PREFEITURA MUNICIPAL DE CLARO DOS POÇOS/MG CNPJ Nº: 23.539.463/0001-21 Rua. Condição, 51 Centro, Claro dos Poços/MG, CEP: 39.350-000	PROJETO ELÉTRICO REFORMA E AMPLIAÇÃO DE UNIDADE BÁSICA DE SAÚDE VISTA SUPERIOR COMPLETA LISTA DE MATERIAIS E LEGENDAS
CONTRATADA:	CARVALHO AMARAL ENGENHARIA CNPJ Nº: 16.783.066/0001-35 Avenida Mestre Firmino, nº 726, 1º andar, Centro, Montes Claros/MG, CEP: 39401-074	
RESPONSÁVEL TÉCNICO:	MAX HENRIQUE VELOSO DA SILVA CREA: 248.998/D	
MUNICÍPIO/ÁREA:	MUNICÍPIO DE CLARO DOS POÇOS/MG	
ENDEREÇO DA OBRA:	AVENIDA ILDO HORTA S/N	
DATA:	18/01/2023	ESCALA: INDICADA
PRANCHA:	01/02	

0	EMISSÃO INICIAL	17/01/23	G.V.M.	G.V.M.	G.V.M.
REV.	DESCRIÇÃO	DATA	EXEC.	VERIF.	APROV.